



# BOLETIM DIÁRIO Nº 571 — SALA DE SITUAÇÃO MS

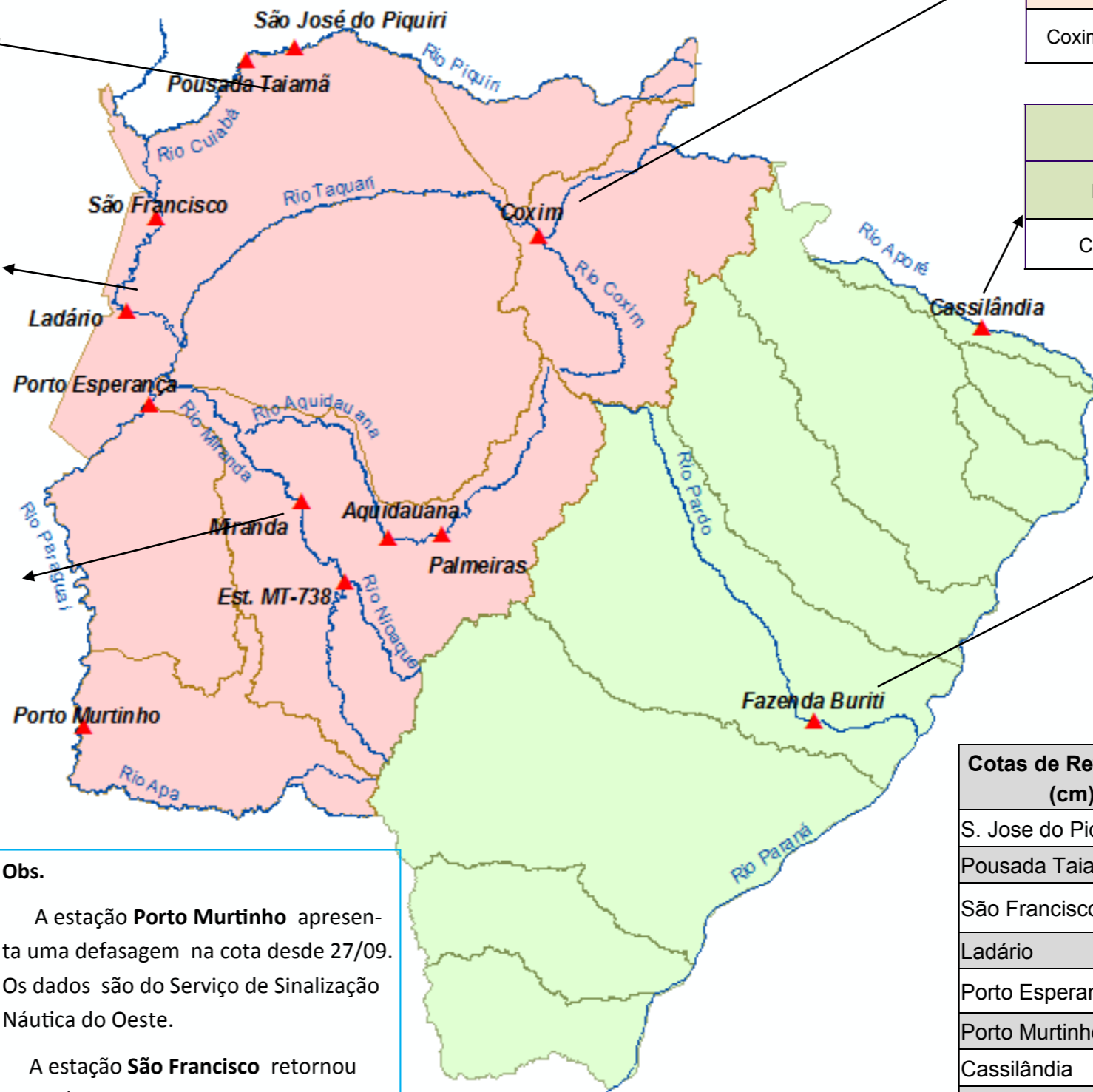
23/12/2016 (Leitura às 07:00 h local)

A Sala de Situação/ GRH/ IMASUL deseja a todos  
Feliz Natal e Próspero Ano Novo

RIO CUIABÁ / PIQUIRI Cota (cm)				Chuva (mm)
Estação	21/12	22/12	23/12	
S. José do Piquiri	222	227	228	0
Pousada Taiamã	366	372	375	2,4

RIO PARAGUAI Cota (cm)				Chuva (mm)
Estação	21/12	22/12	23/12	
São Francisco	460	464	467	2
Ladário	143	145	147	0
Porto Esperança	77	77	78	1
Porto Murinho	270	265		0,6

RIO AQUIDAUANA / MIRANDA Cota (cm)				Chuva (mm)
Estação	21/12	22/12	23/12	
Palmeiras	282	269	247	4,8
Aquidauana	445	410	409	1
Estrada MT-738	152	302	266	0,6
Miranda	477	434	409	0,2



RIO TAQUARI Cota (cm)				Chuva (mm)
Estação	21/12	22/12	23/12	
Coxim	427	443	446	18,2

RIO APORÉ Cota (cm)				Chuva (mm)
Estação	21/12	22/12	23/12	
Cassilândia	125	142	126	0,2

RIO PARDO Cota (cm)				Chuva (mm)
Estação	21/12	22/12	23/12	
Faz. Buriti	474	467	505	14,8

**Obs.**  
A estação **Porto Murinho** apresenta uma defasagem na cota desde 27/09. Os dados são do Serviço de Sinalização Náutica do Oeste.

A estação **São Francisco** retornou dia 21/12 às 7:30 h. O Nível foi ajustado em 20 cm.

Cotas de Referência (cm)	Permanência 5%	Permanência 95%
	S. Jose do Piquiri	518
Pousada Taiamã	550	263
São Francisco	783	346
Ladário	542	52
Porto Esperança	556	35
Porto Murinho	735	184
Cassilândia	184	100
Fazenda Buriti	531	303
Estrada MT-738	473	96
<b>Defesa Civil—Cheias</b>	<b>Alerta</b>	<b>Emergência</b>
Miranda	580	680
Palmeiras	450	700
Aquidauana	600	800
Coxim	400	500

LEGENDA	
	Rios
	Estações Telemétricas
	Sub-Bacia do Rio Paraguai
	Sub-Bacia do Rio Paraná
	<b>cota Emergência</b>
	<b>ALERTA</b> (Acima da cota com permanência de 5%)
	<b>NORMAL</b> (entre 5% e 95%)
	<b>ESTIAGEM</b> (Abaixo da cota com permanência de 0 a 95%)
	Sem informações atualizadas

LEGENDA DE CHUVA	
	Sem Informação Atualizada
	0 Sem chuva
	Com chuva acima de 1 mm
A chuva informada é a somatória das últimas 24 h.	

Fonte: Dados retirados do site da ANA, 2016. (Mais informações atualizadas acesse [AQUI](#))