



BOLETIM DIÁRIO Nº 572 — SALA DE SITUAÇÃO MS

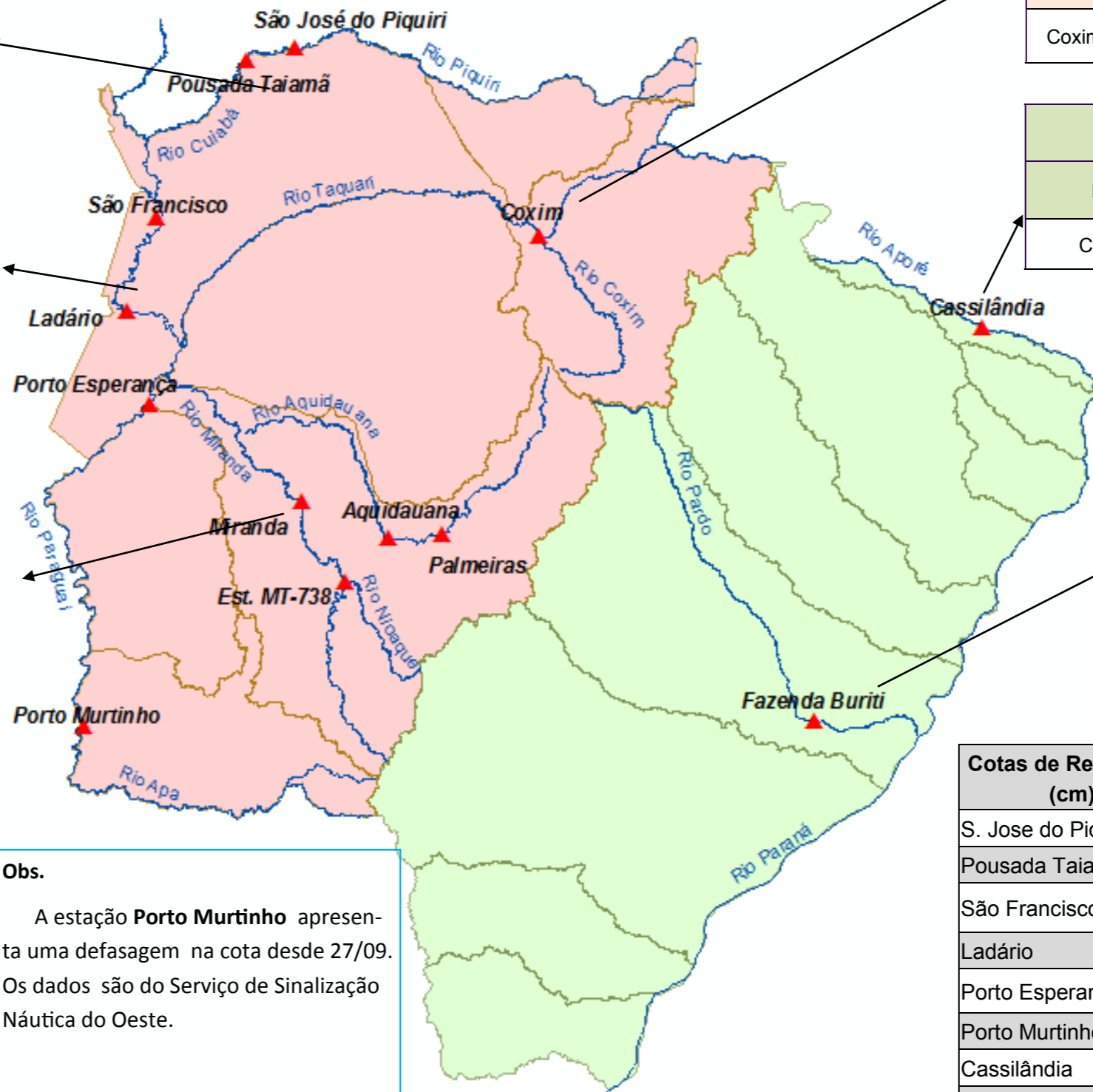
26/12/2016 (Leitura às 07:00 h local)

A Sala de Situação/ GRH/ IMASUL deseja a todos
Feliz Ano Novo

RIO CUIABÁ / PIQUIRI Cota (cm)				Chuva (mm)
Estação	24/12	25/12	26/12	
S. José do Piquiri	229	231	235	0
Pousada Taiamã	377	377	378	1,8

RIO PARAGUAI Cota (cm)				Chuva (mm)
Estação	24/12	25/12	26/12	
São Francisco	470	472	474	0
Ladário	150	152	153	1,8
Porto Esperança	80	83	84	0
Porto Murinho	260	262		0

RIO AQUIDAUANA / MIRANDA Cota (cm)				Chuva (mm)
Estação	24/12	25/12	26/12	
Palmeiras	309	340	275	0
Aquidauana	418	481	438	0
Estrada MT-738	241	193	188	0
Miranda	444	465	474	0



RIO TAQUARI Cota (cm)				Chuva (mm)
Estação	24/12	25/12	26/12	
Coxim	442	434	426	6,4

RIO APORÉ Cota (cm)				Chuva (mm)
Estação	24/12	25/12	26/12	
Cassilândia	119	119	100	0

RIO PARDO Cota (cm)				Chuva (mm)
Estação	24/12	25/12	26/12	
Faz. Buriti	517	507	485	0,4

Obs.
A estação **Porto Murinho** apresenta uma defasagem na cota desde 27/09. Os dados são do Serviço de Sinalização Náutica do Oeste.

Cotas de Referência (cm)	Permanência 5%	Permanência 95%
	S. Jose do Piquiri	518
Pousada Taiamã	550	263
São Francisco	783	346
Ladário	542	52
Porto Esperança	556	35
Porto Murinho	735	184
Cassilândia	184	100
Fazenda Buriti	531	303
Estrada MT-738	473	96
Defesa Civil—Cheias	Alerta	Emergência
Miranda	580	680
Palmeiras	450	700
Aquidauana	600	800
Coxim	400	500

LEGENDA	
	Rios
	Estações Telemétricas
	Sub-Bacia do Rio Paraguai
	Sub-Bacia do Rio Paraná
	cota Emergência
	ALERTA (Acima da cota com permanência de 5%)
	NORMAL (entre 5% e 95%)
	ESTIAGEM (Abaixo da cota com permanência de 0 a 95%)
	Sem informações atualizada

LEGENDA DE CHUVA	
	Sem Informação Atualizada
	0 Sem chuva
	Com chuva acima de 1 mm

A chuva informada é a somatória das últimas 24 h.

Fonte: Dados retirados do site da ANA, 2016. (Mais informações atualizadas acesse [AQUI](#))