



BOLETIM DIÁRIO Nº 573 — SALA DE SITUAÇÃO MS

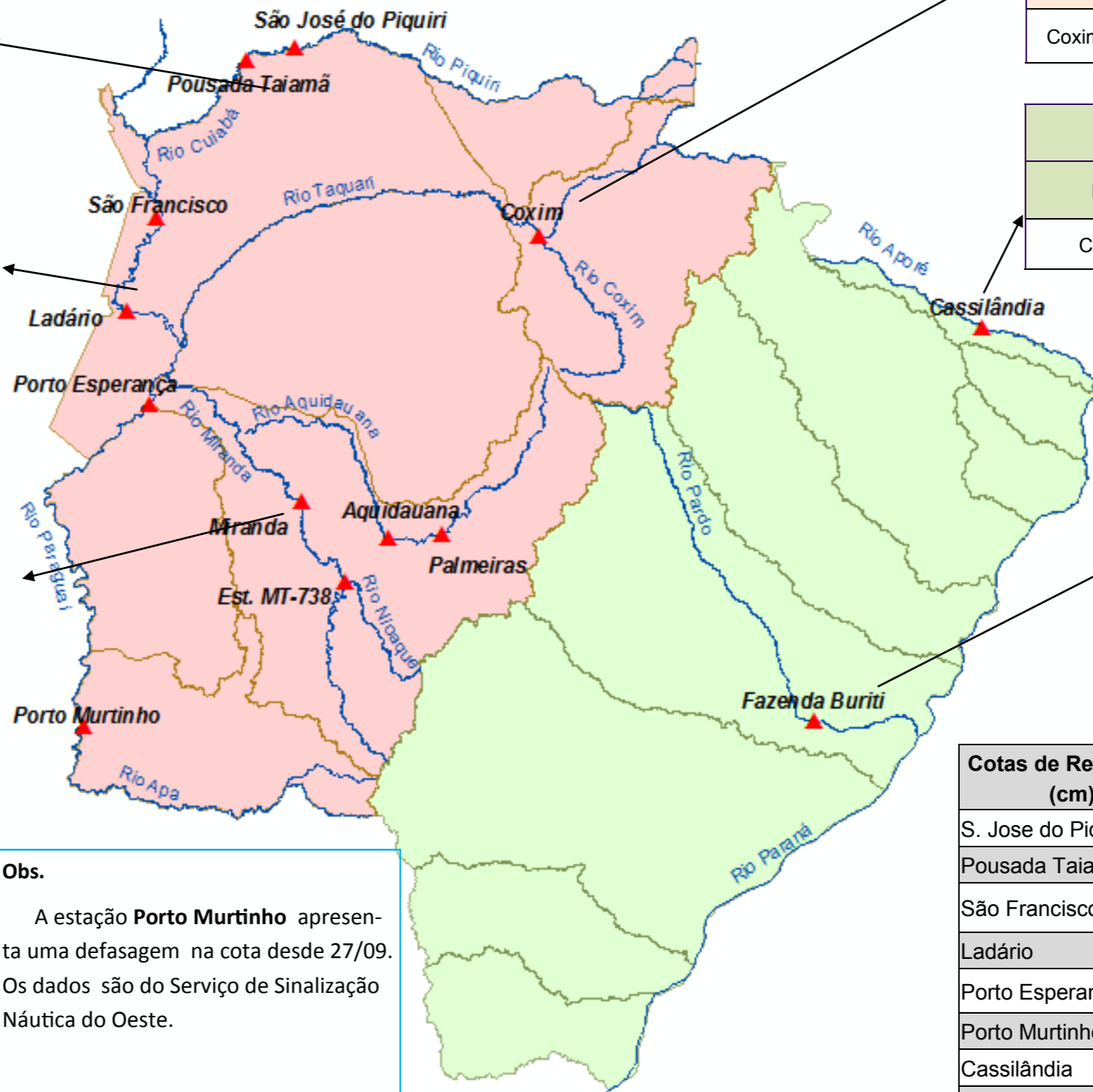
27/12/2016 (Leitura às 07:00 h local)

A Sala de Situação/ GRH/ IMASUL deseja a todos
Feliz Ano Novo

RIO CUIABÁ / PIQUIRI Cota (cm)				Chuva (mm)
Estação	25/12	26/12	27/12	
S. José do Piquiri	231	235	237	0
Pousada Taiamã	377	378	379	0,2

RIO PARAGUAI Cota (cm)				Chuva (mm)
Estação	25/12	26/12	27/12	
São Francisco	472	474	475	0
Ladário	152	153	155	0
Porto Esperança	83	84	85	0
Porto Murinho	262	260	287	0

RIO AQUIDAUANA / MIRANDA Cota (cm)				Chuva (mm)
Estação	25/12	26/12	27/12	
Palmeiras	340	275	231	0
Aquidauana	481	438	364	0
Estrada MT-738	193	188	164	0
Miranda	465	474	464	0



RIO TAQUARI Cota (cm)				Chuva (mm)
Estação	25/12	26/12	27/12	
Coxim	434	426	404	7

RIO APORE Cota (cm)				Chuva (mm)
Estação	25/12	26/12	27/12	
Cassilândia	119	100	108	6,8

RIO PARDO Cota (cm)				Chuva (mm)
Estação	25/12	26/12	27/12	
Faz. Buriti	507	485	483	6,6

Obs.
A estação **Porto Murinho** apresenta uma defasagem na cota desde 27/09. Os dados são do Serviço de Sinalização Náutica do Oeste.

Cotas de Referência (cm)	Permanência 5%	Permanência 95%
	S. Jose do Piquiri	518
Pousada Taiamã	550	263
São Francisco	783	346
Ladário	542	52
Porto Esperança	556	35
Porto Murinho	735	184
Cassilândia	184	100
Fazenda Buriti	531	303
Estrada MT-738	473	96
Defesa Civil—Cheias	Alerta	Emergência
Miranda	580	680
Palmeiras	450	700
Aquidauana	600	800
Coxim	400	500

LEGENDA	
	Rios
	Estações Telemétricas
	Sub-Bacia do Rio Paraguai
	Sub-Bacia do Rio Paraná
	cota Emergência
	ALERTA (Acima da cota com permanência de 5%)
	NORMAL (entre 5% e 95%)
	ESTIAGEM (Abaixo da cota com permanência de 0)
	Sem informações atualizada

LEGENDA DE CHUVA	
	Sem Informação Atualizada
	0 Sem chuva
	Com chuva acima de 1 mm

A chuva informada é a somatória das últimas 24 h.

Fonte: Dados retirados do site da ANA, 2016. (Mais informações atualizadas acesse [AQUI](#))