



# BOLETIM DIÁRIO Nº 574 — SALA DE SITUAÇÃO MS

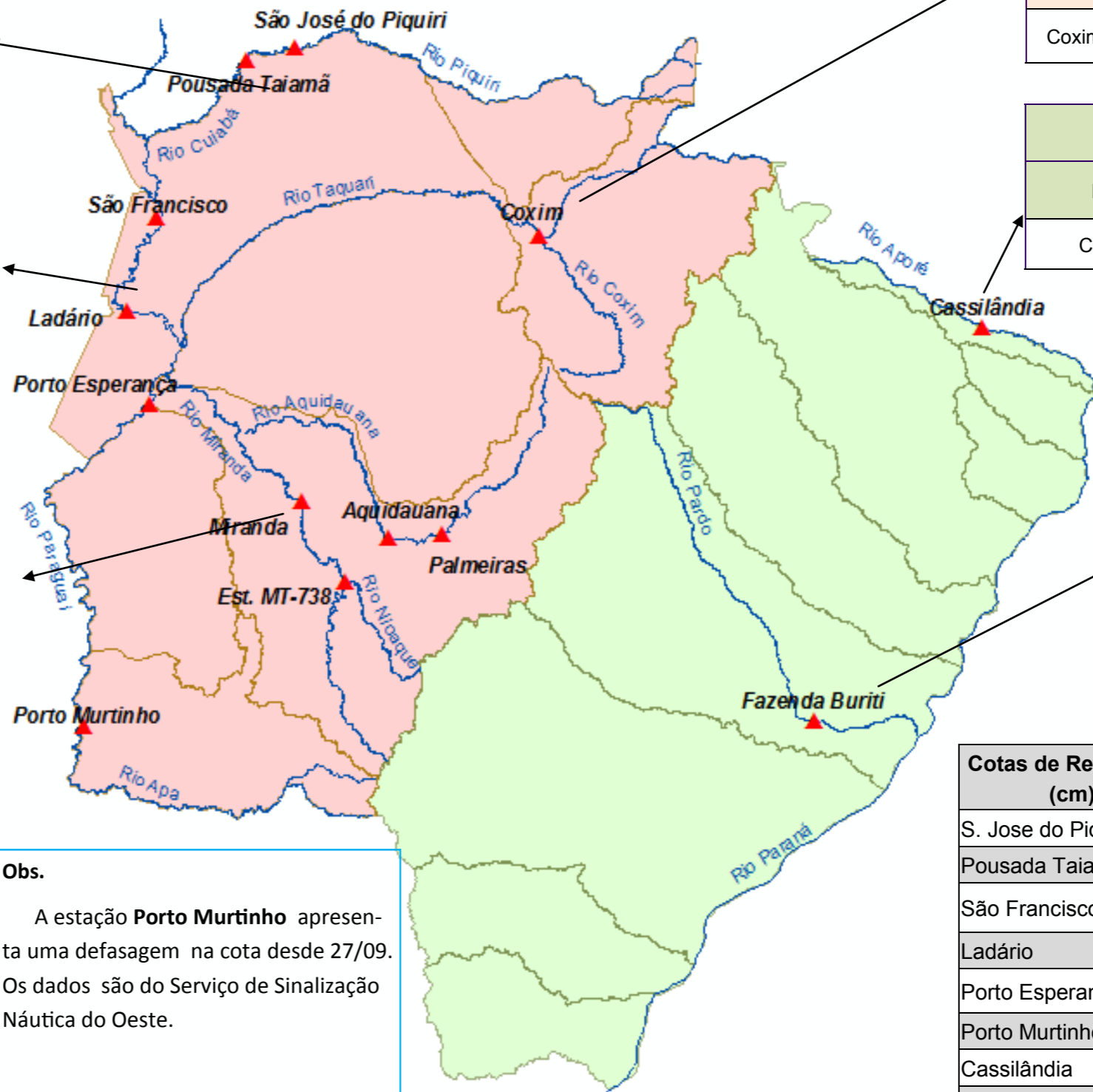
28/12/2016 (Leitura às 07:00 h local)

A Sala de Situação/ GRH/ IMASUL deseja a todos  
Feliz Ano Novo

RIO CUIABÁ / PIQUIRI Cota (cm)				Chuva (mm)
Estação	26/12	27/12	28/12	
S. José do Piquiri	235	237	238	0,2
Pousada Taiamã	378	379	385	0

RIO PARAGUAI Cota (cm)				Chuva (mm)
Estação	26/12	27/12	28/12	
São Francisco	474	475	475	0
Ladário	153	155	157	0
Porto Esperança	84	85	87	0
Porto Murinho	260	260	287	0

RIO AQUIDAUANA / MIRANDA Cota (cm)				Chuva (mm)
Estação	26/12	27/12	28/12	
Palmeiras	275	231	206	0
Aquidauana	438	364	321	0
Estrada MT-738	188	164	143	0
Miranda	474	464	429	1,6



RIO TAQUARI Cota (cm)				Chuva (mm)
Estação	26/12	27/12	28/12	
Coxim	426	404	398	0

RIO APORE Cota (cm)				Chuva (mm)
Estação	26/12	27/12	28/12	
Cassilândia	100	108	104	0,2

RIO PARDO Cota (cm)				Chuva (mm)
Estação	26/12	27/12	28/12	
Faz. Buriti	485	483	455	0,8

**Obs.**  
A estação **Porto Murinho** apresenta uma defasagem na cota desde 27/09. Os dados são do Serviço de Sinalização Náutica do Oeste.

Cotas de Referência (cm)	Permanência 5%	Permanência 95%
	S. Jose do Piquiri	518
Pousada Taiamã	550	263
São Francisco	783	346
Ladário	542	52
Porto Esperança	556	35
Porto Murinho	735	184
Cassilândia	184	100
Fazenda Buriti	531	303
Estrada MT-738	473	96
<b>Defesa Civil—Cheias</b>	<b>Alerta</b>	<b>Emergência</b>
Miranda	580	680
Palmeiras	450	700
Aquidauana	600	800
Coxim	400	500

LEGENDA	
	Rios
	Estações Telemétricas
	Sub-Bacia do Rio Paraguai
	Sub-Bacia do Rio Paraná
	<b>cota Emergência</b>
	<b>ALERTA</b> (Acima da cota com permanência de 5%)
	<b>NORMAL</b> (entre 5% e 95%)
	<b>ESTIAGEM</b> (Abaixo da cota com permanência de 0 a 95%)
	Sem informações atualizada

LEGENDA DE CHUVA	
	Sem Informação Atualizada
	0 Sem chuva
	Com chuva acima de 1 mm

A chuva informada é a somatória das últimas 24 h.

Fonte: Dados retirados do site da ANA, 2016. (Mais informações atualizadas acesse [AQUI](#))