



BOLETIM DIÁRIO Nº 575 — SALA DE SITUAÇÃO MS

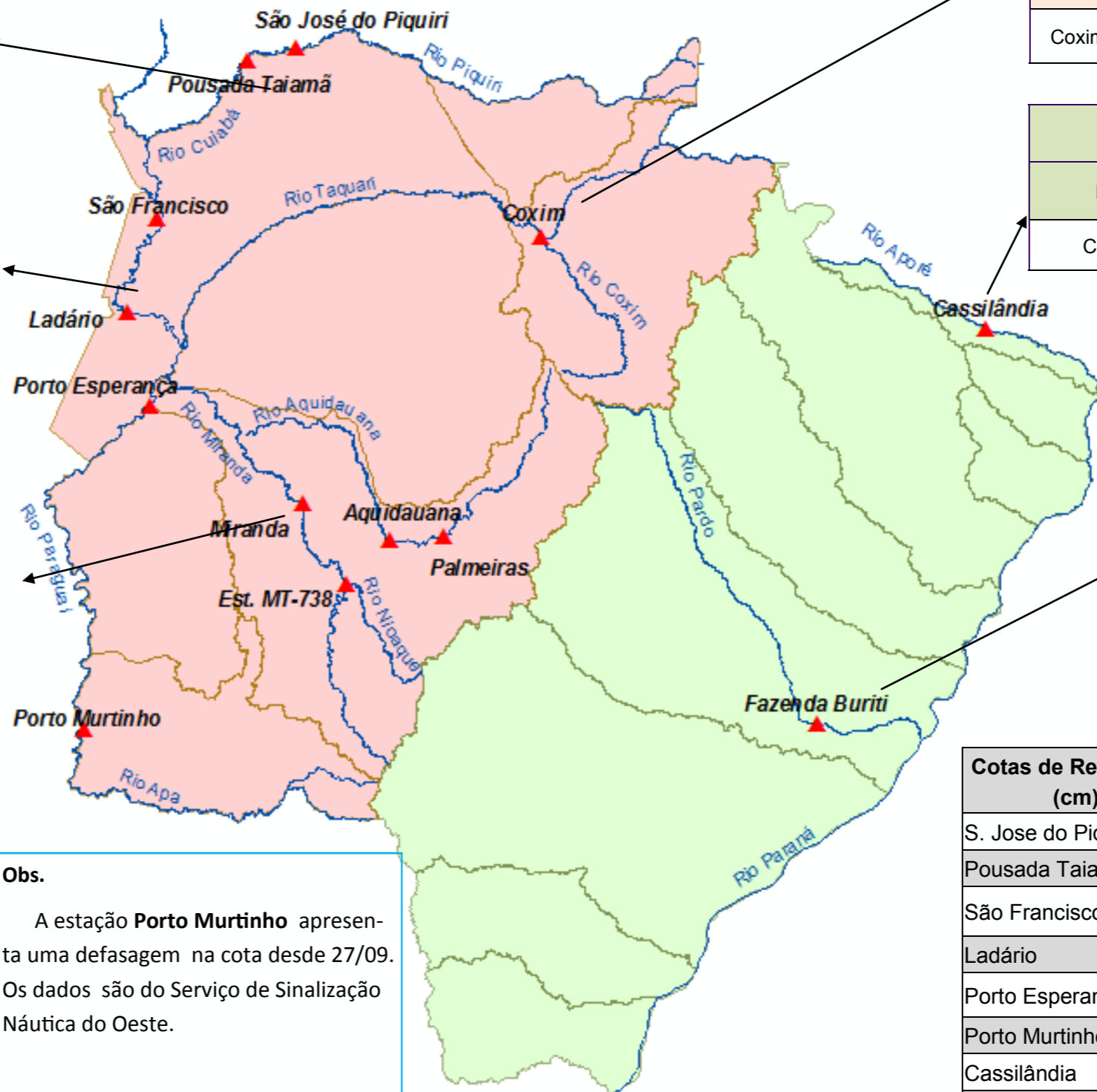
29/12/2016 (Leitura às 07:00 h local)

A Sala de Situação/ GRH/ IMASUL deseja a todos
Feliz Ano Novo

RIO CUIABÁ / PIQUIRI Cota (cm)				Chuva (mm)
Estação	27/12	28/12	29/12	
S. José do Piquiri	237	238	239	0
Pousada Taiamã	379	385	386	0,2

RIO PARAGUAI Cota (cm)				Chuva (mm)
Estação	27/12	28/12	29/12	
São Francisco	475	475	476	0
Ladário	155	157	158	0
Porto Esperança	85	87	89	0
Porto Murinho	260	260	287	0

RIO AQUIDAUANA / MIRANDA Cota (cm)				Chuva (mm)
Estação	27/12	28/12	29/12	
Palmeiras	231	206	197	0
Aquidauana	364	321	298	0
Estrada MT-738	164	143	136	12
Miranda	464	429	379	0,2



RIO TAQUARI Cota (cm)				Chuva (mm)
Estação	27/12	28/12	29/12	
Coxim	404	398	392	0

RIO APORÉ Cota (cm)				Chuva (mm)
Estação	27/12	28/12	29/12	
Cassilândia	108	104	116	2

RIO PARDO Cota (cm)				Chuva (mm)
Estação	27/12	28/12	29/12	
Faz. Buriti	483	455	434	0

Obs.
A estação **Porto Murinho** apresenta uma defasagem na cota desde 27/09. Os dados são do Serviço de Sinalização Náutica do Oeste.

Cotas de Referência (cm)	Permanência 5%	Permanência 95%
	S. Jose do Piquiri	518
Pousada Taiamã	550	263
São Francisco	783	346
Ladário	542	52
Porto Esperança	556	35
Porto Murinho	735	184
Cassilândia	184	100
Fazenda Buriti	531	303
Estrada MT-738	473	96
Defesa Civil—Cheias	Alerta	Emergência
Miranda	580	680
Palmeiras	450	700
Aquidauana	600	800
Coxim	400	500

LEGENDA	
	Rios
	Estações Telemétricas
	Sub-Bacia do Rio Paraguai
	Sub-Bacia do Rio Paraná
	cota Emergência
	ALERTA (Acima da cota com permanência de 5%)
	NORMAL (entre 5% e 95%)
	ESTIAGEM (Abaixo da cota com permanência de 0 a 95%)
	Sem informações atualizada

LEGENDA DE CHUVA	
	Sem Informação Atualizada
	0 Sem chuva
	Com chuva acima de 1 mm

A chuva informada é a somatória das últimas 24 h.

Fonte: Dados retirados do site da ANA, 2016. (Mais informações atualizadas acesse [AQUI](#))