



# BOLETIM DIÁRIO Nº 296— SALA DE SITUAÇÃO MS

20/11/2015 (Leitura às 07:00 h)

RIO CUIABÁ / PIQUIRI Cota (cm)				Chuva (mm)
Estação	18/nov	19/nov	20/nov	
S. José do Piquiri				
Pousada Taiamã	330	327	324	0

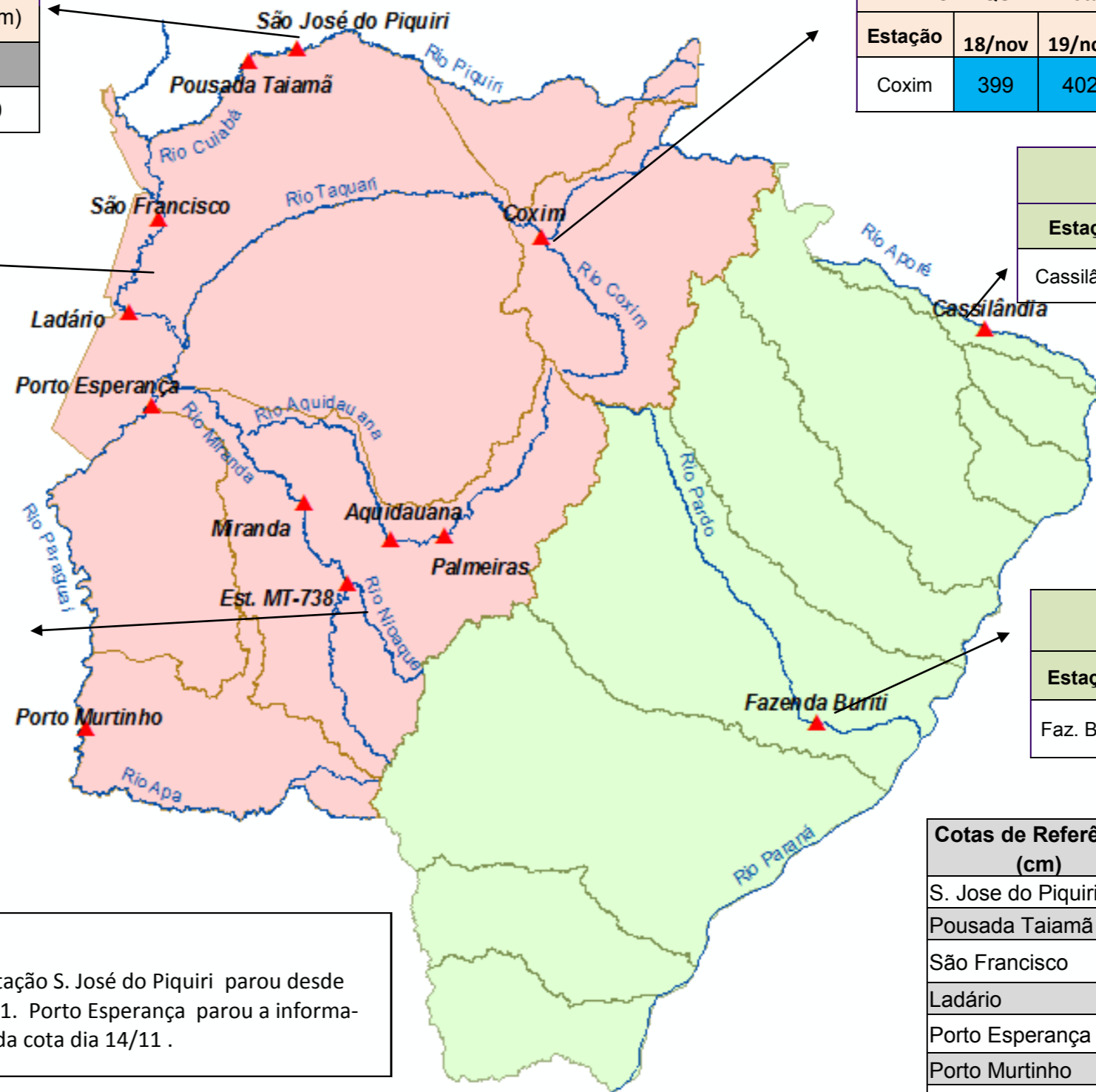
RIO TAQUARI Cota (cm)				Chuva (mm)
Estação	18/nov	19/nov	20/nov	
Coxim	399	402	393	0

RIO PARAGUAI Cota (cm)				Chuva (mm)
Estação	18/nov	19/nov	20/nov	
São Francisco	506	503	500	0
Ladário	208	204	200	0,2
Porto Esperança				0
Porto Murinho	381	374	379	64,4

RIO APORÉ Cota (cm)				Chuva (mm)
Estação	18/nov	19/nov	20/nov	
Cassilândia	132	125	125	1

RIO AQUIDAUANA / MIRANDA Cota (cm)				Chuva (mm)
Estação	18/nov	19/nov	20/nov	
Palmeiras	189	178	182	0
Aquidauana	317	280	294	70
Estrada MT-738	150	137	199	54,2
Miranda	271	304	313	31,6

RIO PARDO Cota (cm)				Chuva (mm)
Estação	18/nov	19/nov	20/nov	
Faz. Buriti	373	383	418	48,8



LEGENDA	
	Rios
	Estações Telemétricas
	Sub-Bacia do Rio Paraguai
	Sub-Bacia do Rio Paraná
	<b>ALERTA</b> (Acima da cota com permanência de 5%)
	<b>NORMAL</b> (entre 5% e 95%)
	<b>ESTIAGEM</b> (Abaixo da cota com permanência de 95%)
	Sem informações atualizada

Obs.  
A estação S. José do Piquiri parou desde 16/11. Porto Esperança parou a informação da cota dia 14/11.

LEGENDA DE CHUVA	
	Sem Informação Atualizada
0	Sem chuva
	Com chuva acima de 1 mm
A chuva informada é a somatória das últimas 24 h.	

Cotas de Referência (cm)	Permanência de 5%	Permanência de 95%
S. Jose do Piquiri	518	165
Pousada Taiamã	552	263
São Francisco	784	342
Ladário	542	52
Porto Esperança	556	35
Porto Murinho	736	184
Palmeiras	412	104
Aquidauana	619	133 (231)*
Estrada MT-738	473	96
Miranda	657	123
Coxim	402	142
Cassilândia	184	100
Buriti	535	303

Fonte: Dados retirados do site da ANA, 2015. (Mais informações atualizadas acesse [AQUI](#))

\*cota atualizada pelo estudo hidrológico do IMASUL/GRH-MS.