



BOLETIM DIÁRIO Nº 348 — SALA DE SITUAÇÃO MS

01/02/2016 (Leitura às 07:00 h)

RIO CUIABÁ / PIQUIRI Cota (cm)				Chuva (mm)
Estação	30/01	31/01	01/02	
S. José do Piquiri				
Pousada Taiamã	447	462	467	0

RIO TAQUARI Cota (cm)				Chuva (mm)
Estação	30/01	31/01	01/02	
Coxim	462	460	453	0,4

RIO PARAGUAI Cota (cm)				
Estação	30/01	31/01	01/02	Chuva (mm)
São Francisco	541	547	558	97,6
Ladário	232	240	248	0,4
Porto Esperança	204	209	220	27,8
Porto Murinho	504	505	514	48

RIO APORE Cota (cm)				
Estação	30/01	31/01	01/02	Chuva (mm)
Cassilândia	153	145	135	0
CGH Cassilândia Jus.	184	188	182	0

RIO AQUIDAUANA / MIRANDA Cota (cm)				
Estação	30/01	31/01	01/02	Chuva (mm)
Palmeiras	338	339	373	20,8
Aquidauana	535	543	654	23
Estrada MT-738	293	398	510	3,4
Miranda	649	637	635	19,4

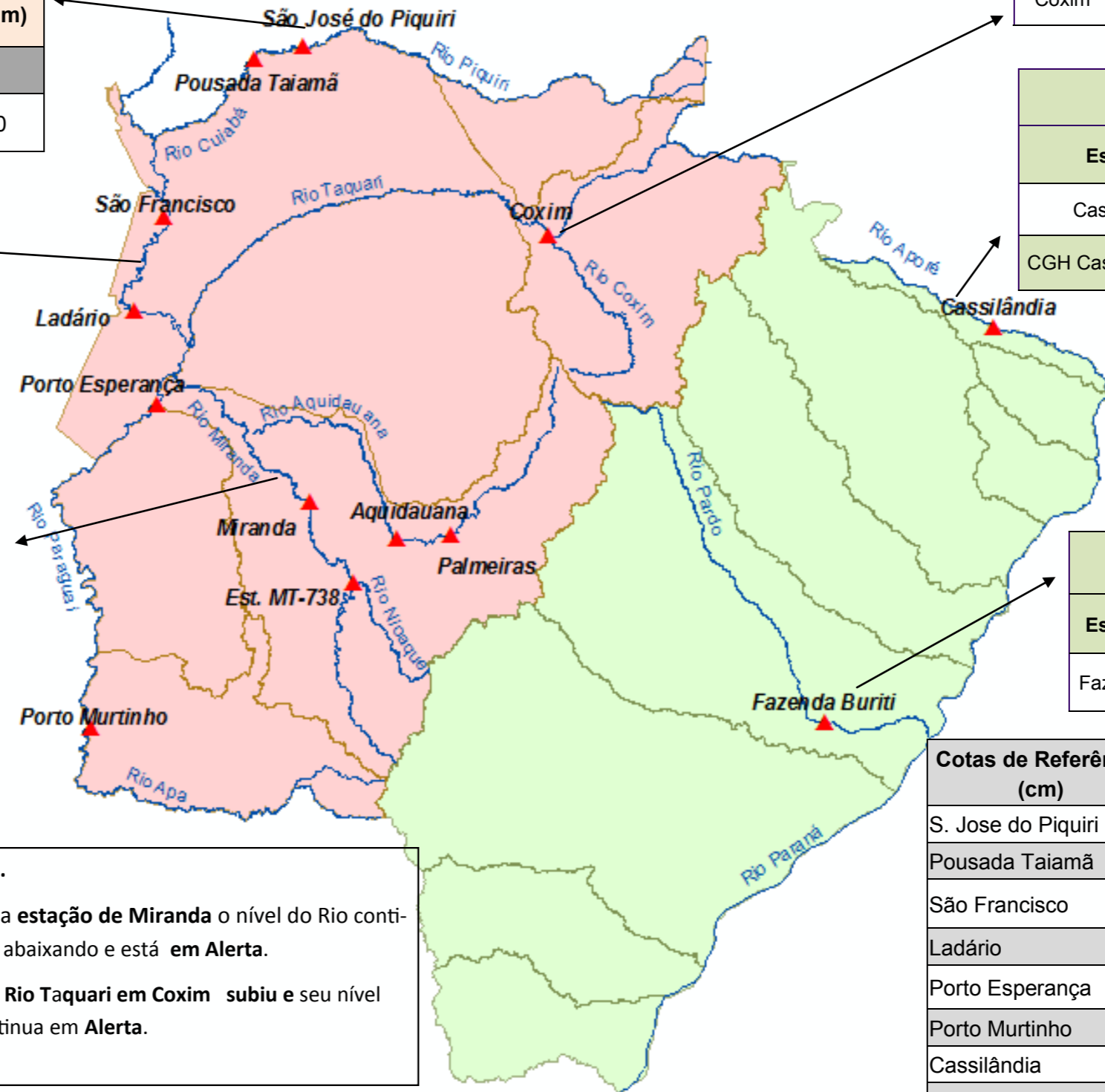
RIO PARDO Cota (cm)				
Estação	30/01	31/01	01/02	Chuva (mm)
Faz. Buriti	471	470	473	8,6

LEGENDA	
	Rios
	Estações Telemétricas
	Sub-Bacia do Rio Paraguai
	Sub-Bacia do Rio Paraná
	cota Emergência
	ALERTA (Acima da cota com permanência de 5%)
	NORMAL (entre 5% e 95%)
	ESTIAGEM (Abaixo da cota com permanência de 95%)
	Sem informações atualizada

Obs.
 Na estação de Miranda o nível do Rio continua abaixando e está **em Alerta**.
 O Rio Taquari em Coxim subiu e seu nível continua em **Alerta**.

LEGENDA DE CHUVA	
	Sem Informação Atualizada
0	Sem chuva
	Com chuva acima de 1 mm
A chuva informada é a somatória das últimas 24 h.	

Fonte: Dados retirados do site da ANA, 2015.
 (Mais informações atualizadas acesse [AQUI](#))



Cotas de Referência (cm)	Permanência 5%	Permanência 95%
S. Jose do Piquiri	518	165
Pousada Taiamã	552	263
São Francisco	784	342
Ladário	542	52
Porto Esperança	556	35
Porto Murinho	736	184
Cassilândia	184	100
Buriti	535	303
Estrada MT-738	473	96
Defesa Civil—Cheias	Alerta	Emergência
Miranda	500	600
Palmeiras	400	650
Aquidauana	600	800
Coxim	400	500