



BOLETIM DIÁRIO Nº 349 — SALA DE SITUAÇÃO MS

02/02/2016 (Leitura às 07:00 h)

RIO CUIABÁ / PIQUIRI Cota (cm)				Chuva (mm)
Estação	31/01	01/02	02/02	
S. José do Piquiri		272		
Pousada Taiamã	462	467	472	0

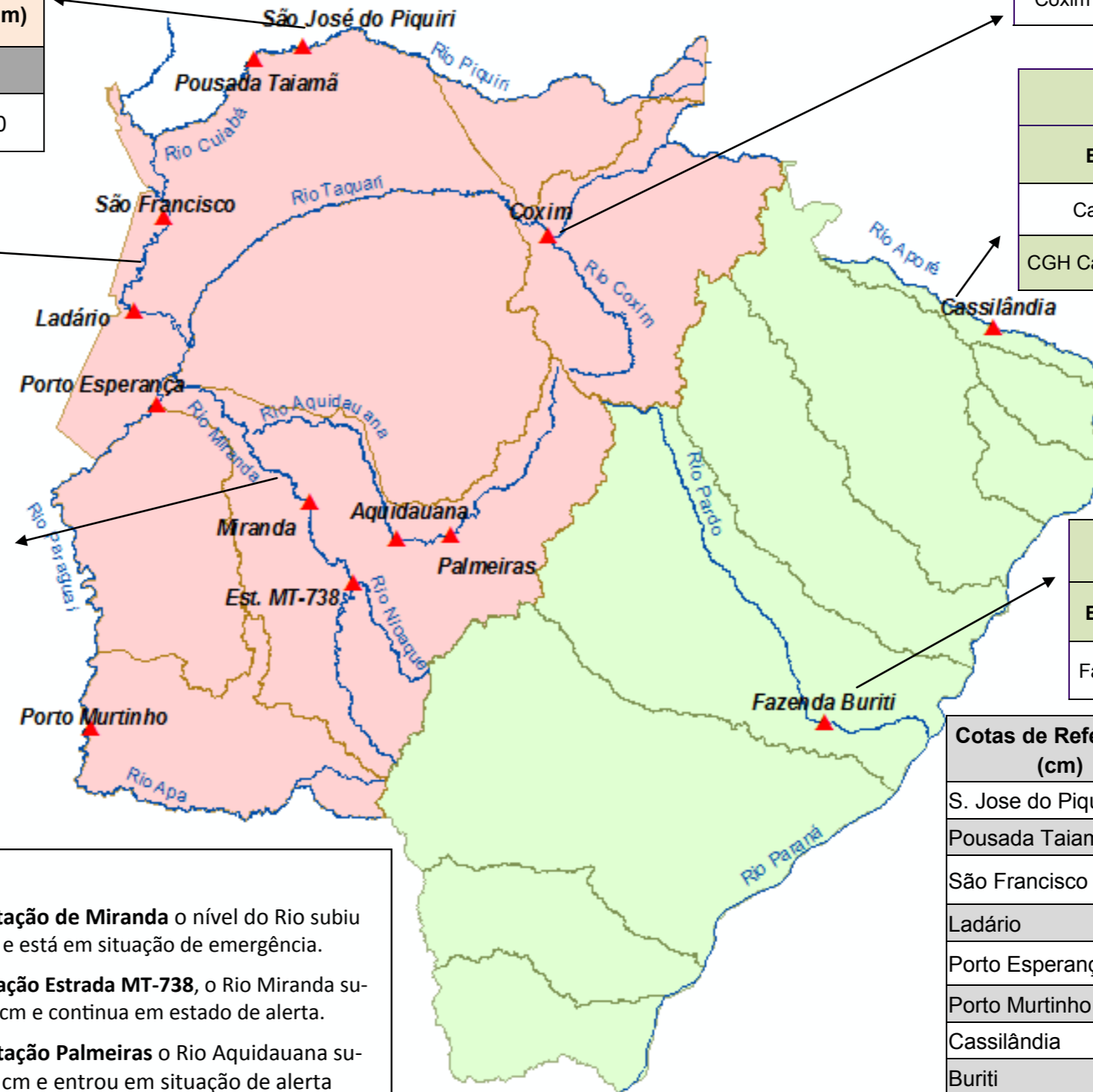
RIO TAQUARI Cota (cm)				Chuva (mm)
Estação	31/01	01/02	02/02	
Coxim	460	453	423	0

RIO APORE Cota (cm)				Chuva (mm)
Estação	31/01	01/02	02/02	
Cassilândia	145	135	127	0
CGH Cassilândia Jus.	188	182	177	0

RIO PARAGUAI Cota (cm)				Chuva (mm)
Estação	31/01	01/02	02/02	
São Francisco	547	558	560	0
Ladário	240	248	255	13
Porto Esperança	209	220	232	30,6
Porto Murinho	505	514	524	21,4

RIO AQUIDAUANA / MIRANDA Cota (cm)				Chuva (mm)
Estação	31/01	01/02	02/02	
Palmeiras	339	373	429	7,4
Aquidauana	543	654	637	0
Estrada MT-738	398	510	548	5,2
Miranda	637	635	646	0

RIO PARDO Cota (cm)				Chuva (mm)
Estação	31/01	01/02	02/02	
Faz. Buriti	470	473	469	0



Cotas de Referência (cm)	Permanência 5%	Permanência 95%
S. Jose do Piquiri	518	165
Pousada Taiamã	552	263
São Francisco	784	342
Ladário	542	52
Porto Esperança	556	35
Porto Murinho	736	184
Cassilândia	184	100
Buriti	535	303
Estrada MT-738	473	96
Defesa Civil—Cheias	Alerta	Emergência
Miranda	500	600
Palmeiras	400	650
Aquidauana	600	800
Coxim	400	500

LEGENDA	
	Rios
	Estações Telemétricas
	Sub-Bacia do Rio Paraguai
	Sub-Bacia do Rio Paraná
	Emergência
	ALERTA (Acima da cota com permanência de 5%)
	NORMAL (entre 5% e 95%)
	ESTIAGEM (Abaixo da cota com permanência de 95%)
	Sem informações atualizada

Obs.

Na **Estação de Miranda** o nível do Rio subiu 11 cm e está em situação de emergência.

Na **Estação Estrada MT-738**, o Rio Miranda subiu 38 cm e continua em estado de alerta.

Na **Estação Palmeiras** o Rio Aquidauana subiu 56 cm e entrou em situação de alerta

Na **Estação Aquidauana** o Rio Aquidauana abaixou 17 cm mas continua em situação de alerta. O **Rio Taquari em Coxim** abaixou o seu nível mas continua em **Alerta**.

LEGENDA DE CHUVA	
	Sem Informação Atualizada
	0 Sem chuva
	Com chuva acima de 1 mm

A chuva informada é a somatória das últimas 24 h.

Fonte: Dados retirados do site da ANA, 2016. (Mais informações atualizadas acesse [AQUI](#))

*cota atualizada pelo estudo hidrológico do IMASUL/GRH-MS.