



# BOLETIM DIÁRIO Nº 340 — SALA DE SITUAÇÃO MS

03/02/2016 (Leitura às 07:00 h)

RIO CUIABÁ / PIQUIRI Cota (cm)				Chuva (mm)
Estação	01/02	02/02	03/02	
S. José do Piquiri	272	326		
Pousada Taiamã	467	472	476	0

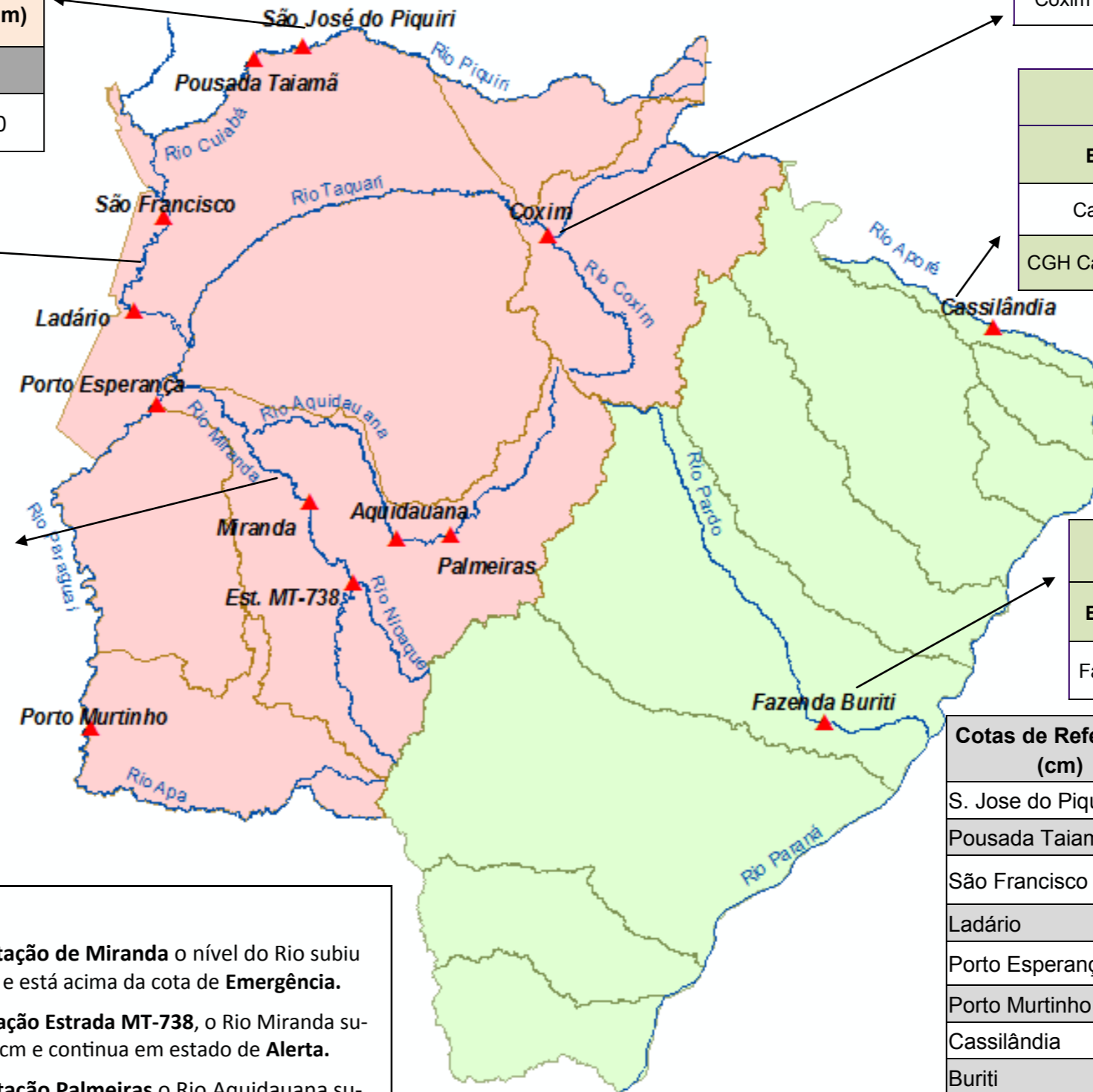
RIO TAQUARI Cota (cm)				Chuva (mm)
Estação	01/02	02/02	03/02	
Coxim	453	423	412	0

RIO APORE Cota (cm)				Chuva (mm)
Estação	01/02	02/02	03/02	
Cassilândia	135	127	126	0
CGH Cassilândia Jus.	182	177	175	0

RIO PARAGUAI Cota (cm)				Chuva (mm)
Estação	01/02	02/02	03/02	
São Francisco	558	560	564	38,6
Ladário	248	255	259	31,6
Porto Esperança	220	232	239	6
Porto Murinho	514	524	533	5,6

RIO AQUIDAUANA / MIRANDA Cota (cm)				Chuva (mm)
Estação	01/02	02/02	03/02	
Palmeiras	373	429	450	37
Aquidauana	654	637	654	15,8
Estrada MT-738	510	548	603	9,8
Miranda	635	646	677	0

RIO PARDO Cota (cm)				Chuva (mm)
Estação	01/02	02/02	03/02	
Faz. Buriti	473	469	469	0,2



Cotas de Referência (cm)	Permanência 5%	Permanência 95%
S. Jose do Piquiri	518	165
Pousada Taiamã	552	263
São Francisco	784	342
Ladário	542	52
Porto Esperança	556	35
Porto Murinho	736	184
Cassilândia	184	100
Buriti	535	303
Estrada MT-738	473	96
<b>Defesa Civil—Cheias</b>	<b>Alerta</b>	<b>Emergência</b>
Miranda	500	600
Palmeiras	450	700
Aquidauana	600	800
Coxim	400	500

LEGENDA	
	Rios
	Estações Telemétricas
	Sub-Bacia do Rio Paraguai
	Sub-Bacia do Rio Paraná
	<b>cota</b> Emergência
	<b>ALERTA</b> (Acima da cota com permanência de 5%)
	<b>NORMAL</b> ( entre 5% e 95%)
	<b>ESTIAGEM</b> (Abaixo da cota com permanência de 95%)
	Sem informações atualizada

**Obs.**  
 Na **Estação de Miranda** o nível do Rio subiu 31 cm e está acima da cota de **Emergência**.  
 Na **Estação Estrada MT-738**, o Rio Miranda subiu 58 cm e continua em estado de **Alerta**.  
 Na **Estação Palmeiras** o Rio Aquidauana subiu 21 cm e entrou em situação de **Alerta**.  
 Na **Estação Aquidauana** o Rio Aquidauana subiu 17 cm mas continua em situação de **Alerta**. O Rio Taquari em Coxim **abaixou** o seu nível mas continua em **Alerta**.

LEGENDA DE CHUVA	
	Sem Informação Atualizada
	0 Sem chuva
	Com chuva acima de 1 mm
A chuva informada é a somatória das últimas 24 h.	

Fonte: Dados retirados do site da ANA, 2016. (Mais informações atualizadas acesse [AQUI](#))

\*cota atualizada pelo estudo hidrológico do IMASUL/GRH-MS.