



# BOLETIM DIÁRIO Nº 355 — SALA DE SITUAÇÃO MS

12/02/2016 (Leitura às 07:00 h)

RIO CUIABÁ / PIQUIRI Cota (cm)				Chuva (mm)
Estação	10/02	11/02	12/02	
S. José do Piquiri	360			
Pousada Taiamã	496	498	499	0

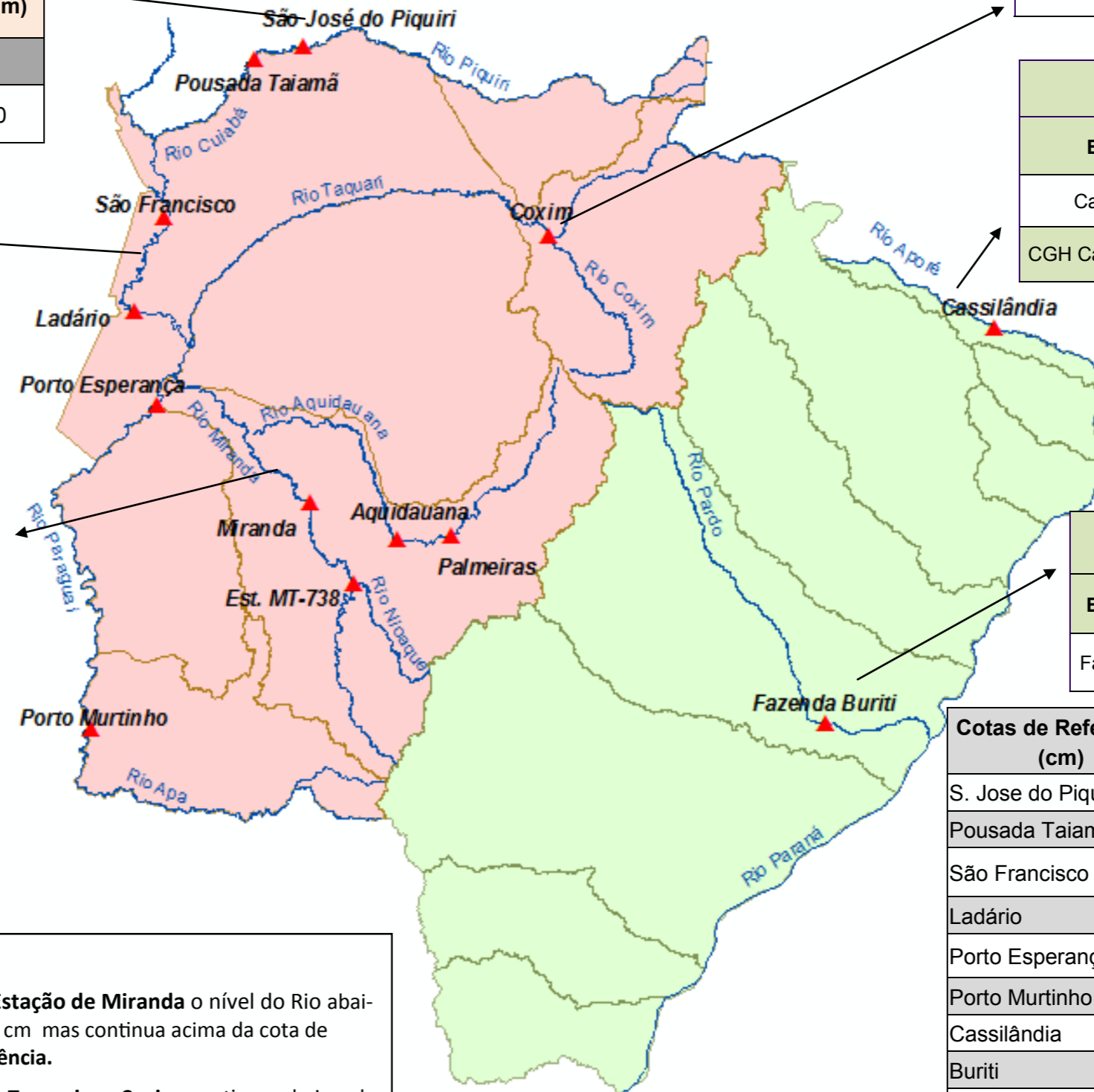
RIO TAQUARI Cota (cm)				Chuva (mm)
Estação	10/02	11/02	12/02	
Coxim	436	425	411	0

RIO APORE Cota (cm)				Chuva (mm)
Estação	10/02	11/02	12/02	
Cassilândia	151	143	144	0
CGH Cassilândia Jus.	189	184	185	0

RIO PARAGUAI Cota (cm)				Chuva (mm)
Estação	10/02	11/02	12/02	
São Francisco	563	562	561	0
Ladário	280	283	284	0
Porto Esperança	278	284	289	0,2
Porto Murinho	603	606	608	0

RIO AQUIDAUANA / MIRANDA Cota (cm)				Chuva (mm)
Estação	10/02	11/02	12/02	
Palmeiras	320	303	286	0
Aquidauana	581	656	525	0,2
Estrada MT-738	314	446	415	0
Miranda	710	711	708	0

RIO PARDO Cota (cm)				Chuva (mm)
Estação	10/02	11/02	12/02	
Faz. Buriti	525	528	518	0



Cotas de Referência (cm)	Permanência 5%	Permanência 95%
S. Jose do Piquiri	518	165
Pousada Taiamã	552	263
São Francisco	784	342
Ladário	542	52
Porto Esperança	556	35
Porto Murinho	736	184
Cassilândia	184	100
Buriti	535	303
Estrada MT-738	473	96
<b>Defesa Civil—Cheia</b>	<b>Alerta</b>	<b>Emergência</b>
Miranda	500	600
Palmeiras	450	700
Aquidauana	600	800
Coxim	400	500

**Obs.**  
 Na **Estação de Miranda** o nível do Rio abai-xou 03 cm mas continua acima da cota de **Emergência**.  
 O **Rio Taquari em Coxim** continua abaixando o nível mas ainda em **Alerta**.

LEGENDA DE CHUVA	
	Sem Informação Atualizada
0	Sem chuva
	Com chuva acima de 1 mm
A chuva informada é a somatória das últimas 24 h.	

LEGENDA	
	Rios
	Estações Telemétricas
▲	Sub-Bacia do Rio Paraguai
	Sub-Bacia do Rio Paraná
cota	Emergência
	<b>ALERTA</b> (Acima da cota com permanência de 5%)
	<b>NORMAL</b> ( entre 5% e 95%)
	<b>ESTIAGEM</b> (Abaixo da cota com permanência de 95%)
	Sem informações atualizada

Fonte: Dados retirados do site da ANA, 2016. (Mais informações atualizadas acesse [AQUI](#))  
 \*cota atualizada pelo estudo hidrológico do IMASUL/GRH-MS.