



# BOLETIM DIÁRIO Nº 356 — SALA DE SITUAÇÃO MS

15/02/2016 (Leitura às 07:00 h)

RIO CUIABÁ / PIQUIRI Cota (cm)				Chuva (mm)
Estação	13/02	14/02	15/02	
S. José do Piquiri				
Pousada Taiamã	499	500	501	0

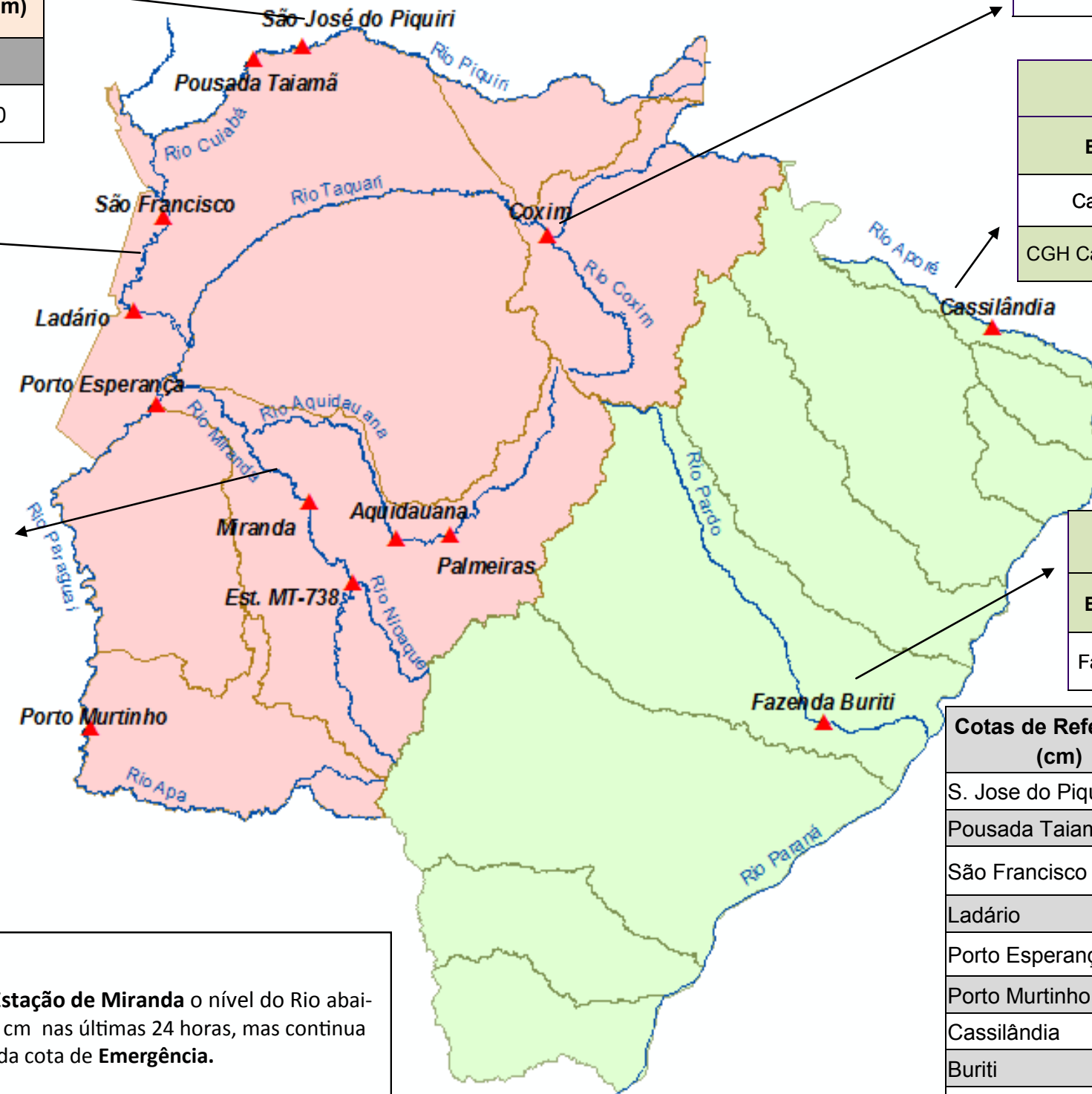
RIO TAQUARI Cota (cm)				Chuva (mm)
Estação	13/02	14/02	15/02	
Coxim	404	396	398	0

RIO PARAGUAI Cota (cm)				Chuva (mm)
Estação	13/02	14/02	15/02	
São Francisco	561	560	559	0
Ladário	286	287	289	0
Porto Esperança	295	301	308	0
Porto Murinho	607	603	598	0

RIO APORE Cota (cm)				Chuva (mm)
Estação	13/02	14/02	15/02	
Cassilândia	147	141	152	12,6
CGH Cassilândia Jus.	187	184	189	17,6

RIO AQUIDAUANA / MIRANDA Cota (cm)				Chuva (mm)
Estação	13/02	14/02	15/02	
Palmeiras	295	272	248	0
Aquidauana	501	474	419	0
Estrada MT-738	360	274	249	0
Miranda	702	695	686	0

RIO PARDO Cota (cm)				Chuva (mm)
Estação	13/02	14/02	15/02	
Faz. Buriti	547	487	460	3,4



Cotas de Referência (cm)	Permanência 5%	Permanência 95%
S. Jose do Piquiri	518	165
Pousada Taiamã	552	263
São Francisco	784	342
Ladário	542	52
Porto Esperança	556	35
Porto Murinho	736	184
Cassilândia	184	100
Buriti	535	303
Estrada MT-738	473	96
<b>Defesa Civil—Cheias</b>	<b>Alerta</b>	<b>Emergência</b>
Miranda	500	600
Palmeiras	450	700
Aquidauana	600	800
Coxim	400	500

**Obs.**  
Na **Estação de Miranda** o nível do Rio abai-xou 09 cm nas últimas 24 horas, mas continua acima da cota de **Emergência**.

LEGENDA DE CHUVA	
	Sem Informação Atualizada
0	Sem chuva
	Com chuva acima de 1 mm

A chuva informada é a somatória das últimas 24 h.

LEGENDA	
	Rios
	Estações Telemétricas
▲	Sub-Bacia do Rio Paraguai
▲	Sub-Bacia do Rio Paraná
cota	Emergência
	<b>ALERTA</b> (Acima da cota com permanência de 5%)
	<b>NORMAL</b> (entre 5% e 95%)
	<b>ESTIAGEM</b> (Abaixo da cota com permanência de 95%)
	Sem informações atualizadas

Fonte: Dados retirados do site da ANA, 2016. (Mais informações atualizadas acesse [AQUI](#))

\*cota atualizada pelo estudo hidrológico do IMASUL/GRH-MS.