



# BOLETIM DIÁRIO Nº 357 — SALA DE SITUAÇÃO MS

16/02/2016 (Leitura às 07:00 h)

RIO CUIABÁ / PIQUIRI Cota (cm)				Chuva (mm)
Estação	14/02	15/02	16/02	
S. José do Piquiri				
Pousada Taiamã	500	501	501	0

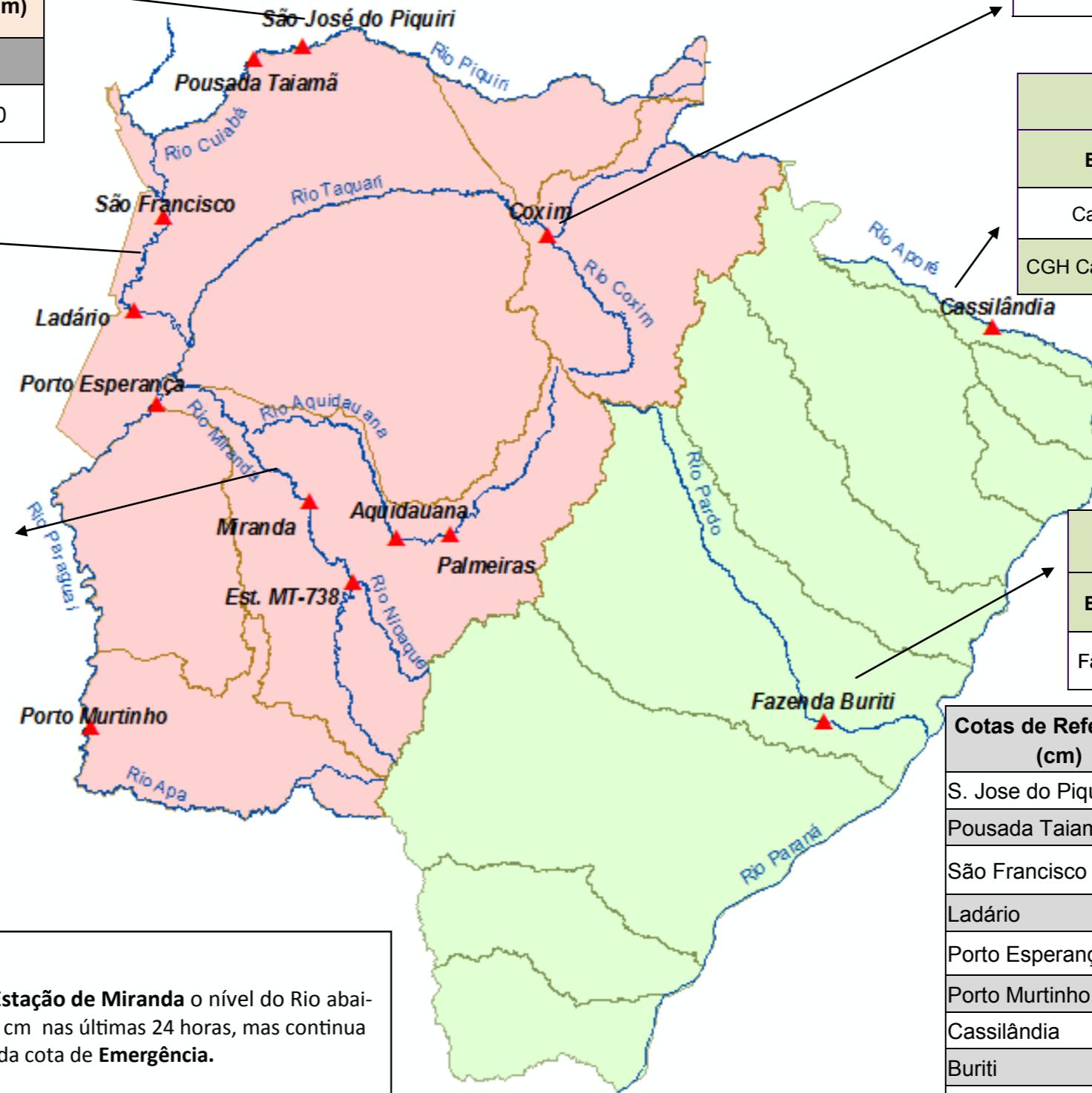
RIO TAQUARI Cota (cm)				Chuva (mm)
Estação	14/02	15/02	16/02	
Coxim	396	398	402	0

RIO PARAGUAI Cota (cm)				Chuva (mm)
Estação	14/02	15/02	16/02	
São Francisco	560	559	559	0
Ladário	287	289	292	0,2
Porto Esperança	301	308	316	0
Porto Murinho	603	598	593	0

RIO APORÉ Cota (cm)				Chuva (mm)
Estação	14/02	15/02	16/02	
Cassilândia	141	152	143	0
CGH Cassilândia Jus.	184	189	182	0

RIO AQUIDAUANA / MIRANDA Cota (cm)				Chuva (mm)
Estação	14/02	15/02	16/02	
Palmeiras	272	248	260	0
Aquidauana	474	419	392	0
Estrada MT-738	274	249	233	0
Miranda	695	686	679	18,6

RIO PARDO Cota (cm)				Chuva (mm)
Estação	14/02	15/02	16/02	
Faz. Buriti	487	460	443	1,2



**Obs.**  
Na **Estação de Miranda** o nível do Rio abai-xou 07 cm nas últimas 24 horas, mas continua acima da cota de **Emergência**.

Cotas de Referência (cm)	Permanência 5%	Permanência 95%
S. Jose do Piquiri	518	165
Pousada Taiamã	552	263
São Francisco	784	342
Ladário	542	52
Porto Esperança	556	35
Porto Murinho	736	184
Cassilândia	184	100
Buriti	535	303
Estrada MT-738	473	96
<b>Defesa Civil—Cheias</b>	<b>Alerta</b>	<b>Emergência</b>
Miranda	500	600
Palmeiras	450	700
Aquidauana	600	800
Coxim	400	500

LEGENDA	
	Rios
	Estações Telemétricas
	Sub-Bacia do Rio Paraguai
	Sub-Bacia do Rio Paraná
	<b>cota</b> Emergência
	<b>ALERTA</b> (Acima da cota com permanência de 5%)
	<b>NORMAL</b> ( entre 5% e 95%)
	<b>ESTIAGEM</b> (Abaixo da cota com permanência de 95%)
	Sem informações atualizada

LEGENDA DE CHUVA	
	Sem Informação Atualizada
0	Sem chuva
	Com chuva acima de 1 mm

A chuva informada é a somatória das últimas 24 h.

Fonte: Dados retirados do site da ANA, 2016. (Mais informações atualizadas acesse [AQUI](#))

\*cota atualizada pelo estudo hidrológico do IMASUL/GRH-MS.