



BOLETIM DIÁRIO Nº 358 — SALA DE SITUAÇÃO MS

17/02/2016 (Leitura às 07:00 h)

RIO CUIABÁ / PIQUIRI Cota (cm)				Chuva (mm)
Estação	15/02	16/02	17/02	
S. José do Piquiri				
Pousada Taiamã	501	501	501	0

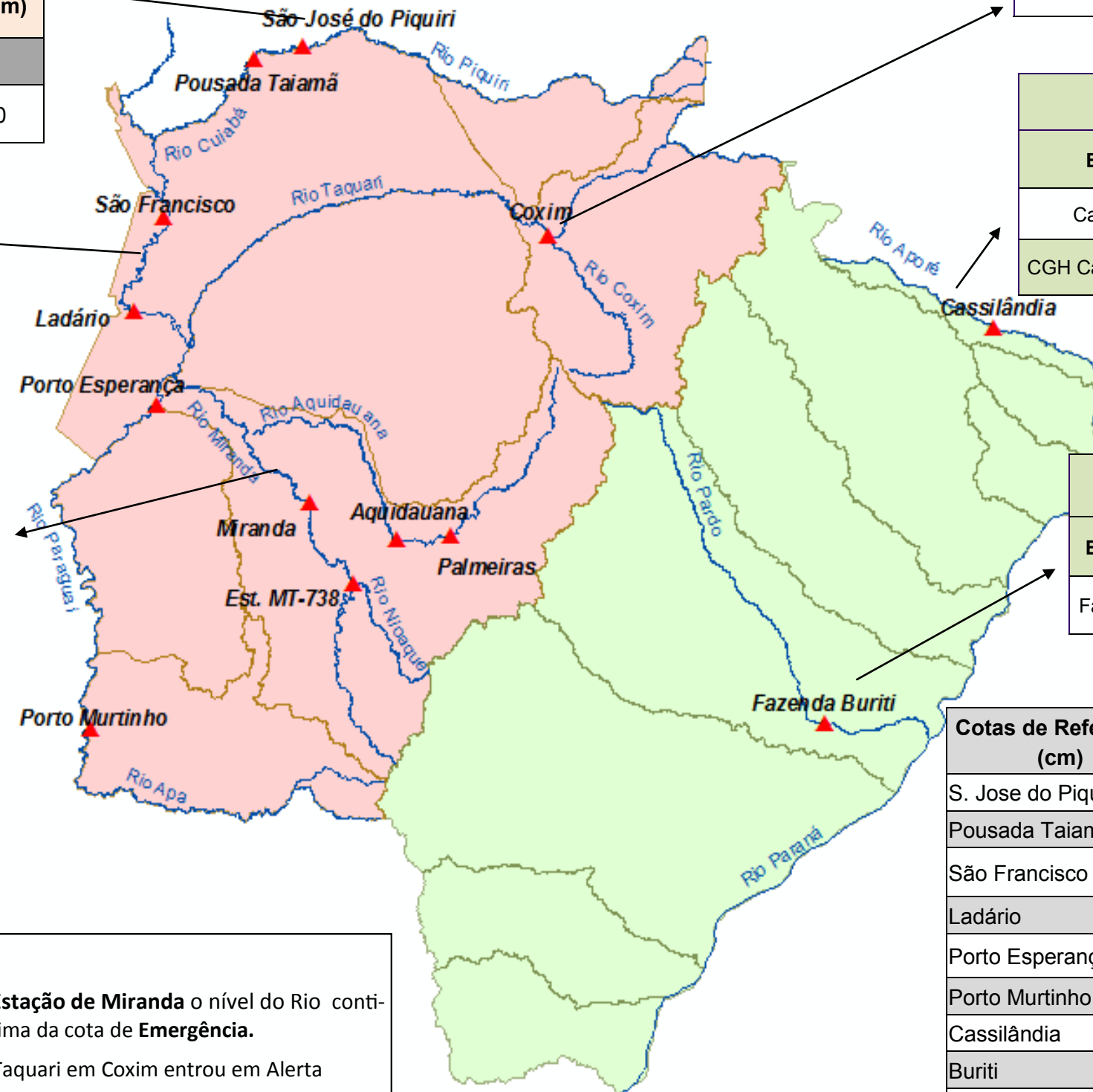
RIO TAQUARI Cota (cm)				Chuva (mm)
Estação	15/02	16/02	17/02	
Coxim	398	402	409	1,8

RIO PARAGUAI Cota (cm)				Chuva (mm)
Estação	15/02	16/02	17/02	
São Francisco	559	559	559	7,8
Ladário	289	292	295	0
Porto Esperança	308	316	323	0,4
Porto Murinho	598	593	588	0

RIO APORÉ Cota (cm)				Chuva (mm)
Estação	15/02	16/02	17/02	
Cassilândia	152	143	135	0
CGH Cassilândia Jus.	189	182	181	1,3

RIO AQUIDAUANA / MIRANDA Cota (cm)				Chuva (mm)
Estação	15/02	16/02	17/02	
Palmeiras	248	260	293	1,6
Aquidauana	419	392	414	0,6
Estrada MT-738	249	233	238	3,8
Miranda	686	679	671	0

RIO PARDO Cota (cm)				Chuva (mm)
Estação	15/02	16/02	17/02	
Faz. Buriti	460	443	455	9,4



Cotas de Referência (cm)	Permanência 5%	Permanência 95%
S. Jose do Piquiri	518	165
Pousada Taiamã	552	263
São Francisco	784	342
Ladário	542	52
Porto Esperança	556	35
Porto Murinho	736	184
Cassilândia	184	100
Buriti	535	303
Estrada MT-738	473	96
Defesa Civil—Cheias	Alerta	Emergência
Miranda	500	600
Palmeiras	450	700
Aquidauana	600	800
Coxim	400	500

Obs.
 Na Estação de Miranda o nível do Rio continua acima da cota de Emergência.
 O Rio Taquari em Coxim entrou em Alerta

LEGENDA DE CHUVA	
	Sem Informação Atualizada
0	Sem chuva
	Com chuva acima de 1 mm

A chuva informada é a somatória das últimas 24 h.

LEGENDA	
	Rios
	Estações Telemétricas
▲	Sub-Bacia do Rio Paraguai
	Sub-Bacia do Rio Paraná
cota	Emergência
	ALERTA (Acima da cota com permanência de 5%)
	NORMAL (entre 5% e 95%)
	ESTIAGEM (Abaixo da cota com permanência de 95%)
	Sem informações atualizadas

Fonte: Dados retirados do site da ANA, 2016. (Mais informações atualizadas acesse [AQUI](#))

*cota atualizada pelo estudo hidrológico do IMASUL/GRH-MS.