



BOLETIM DIÁRIO Nº 359 — SALA DE SITUAÇÃO MS

18/02/2016 (Leitura às 07:00 h)

RIO CUIABÁ / PIQUIRI Cota (cm)				Chuva (mm)
Estação	16/02	17/02	18/02	
S. José do Piquiri		342		
Pousada Taiamã	501	501	501	0

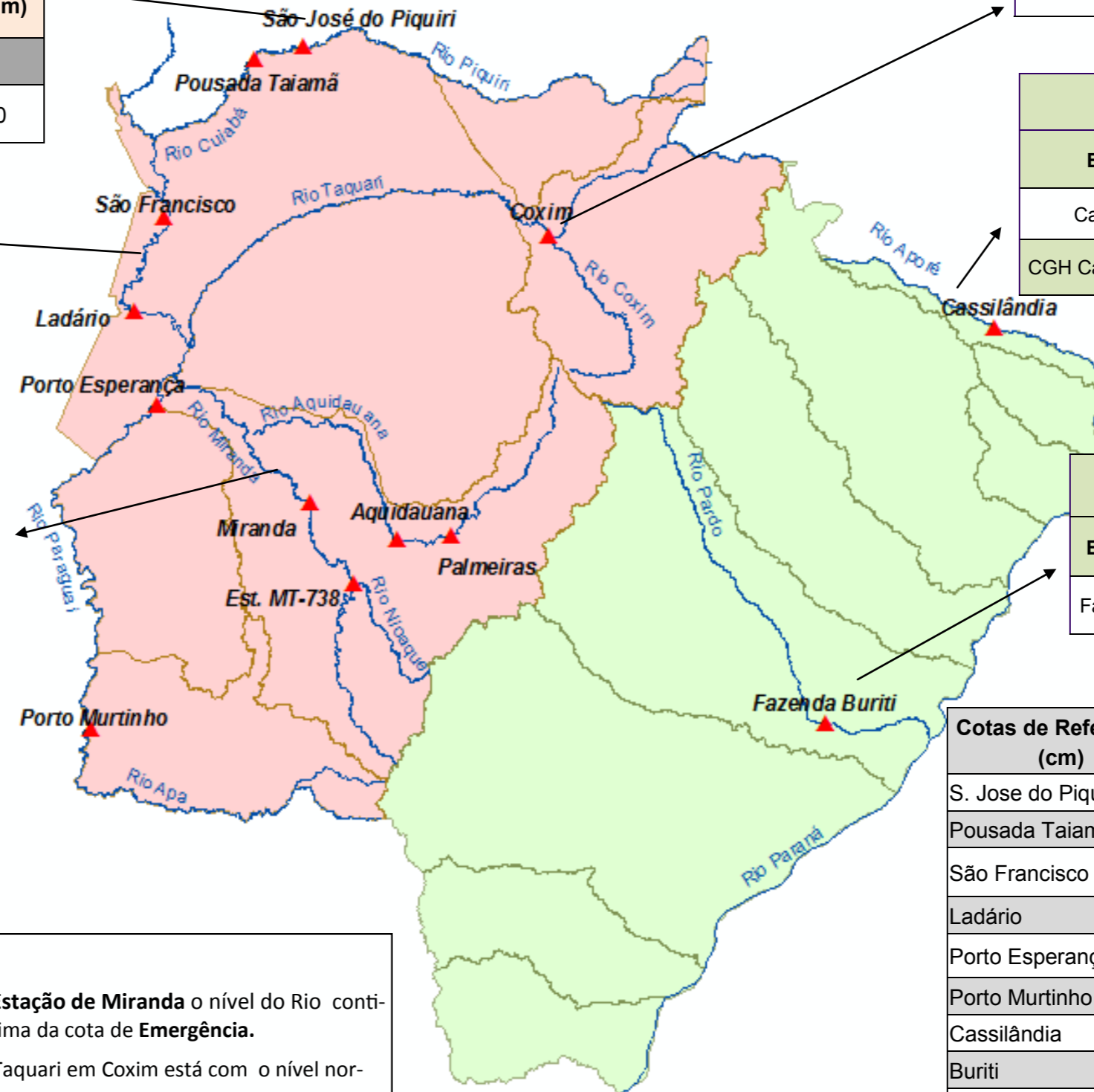
RIO TAQUARI Cota (cm)				Chuva (mm)
Estação	16/02	17/02	18/02	
Coxim	402	409	396	0

RIO PARAGUAI Cota (cm)					Chuva (mm)
Estação	16/02	17/02	18/02		
São Francisco	559	559	559	1	
Ladário	292	295	298	0	
Porto Esperança	316	323	328	0	
Porto Murinho	593	588	583	0	

RIO APORÉ Cota (cm)					Chuva (mm)
Estação	16/02	17/02	18/02		
Cassilândia	143	135	130	0	
CGH Cassilândia Jus.	182	181	177	0	

RIO AQUIDAUANA / MIRANDA Cota (cm)					Chuva (mm)
Estação	16/02	17/02	18/02		
Palmeiras	260	293	284	0	
Aquidauana	392	414	430	1	
Estrada MT-738	233	238	242	4,6	
Miranda	679	671	663	0	

RIO PARDO Cota (cm)				Chuva (mm)
Estação	16/02	17/02	18/02	
Faz. Buriti	443	455	462	1,2



Obs.
 Na **Estação de Miranda** o nível do Rio continua acima da cota de **Emergência**.
 O Rio Taquari em Coxim está com o nível normal.

Cotas de Referência (cm)	Permanência 5%	Permanência 95%
S. Jose do Piquiri	518	165
Pousada Taiamã	552	263
São Francisco	784	342
Ladário	542	52
Porto Esperança	556	35
Porto Murinho	736	184
Cassilândia	184	100
Buriti	535	303
Estrada MT-738	473	96
Defesa Civil—Cheias	Alerta	Emergência
Miranda	600	650
Palmeiras	450	700
Aquidauana	600	800
Coxim	400	500

LEGENDA	
	Rios
	Estações Telemétricas
	Sub-Bacia do Rio Paraguai
	Sub-Bacia do Rio Paraná
	cota Emergência
	ALERTA (Acima da cota com permanência de 5%)
	NORMAL (entre 5% e 95%)
	ESTIAGEM (Abaixo da cota com permanência de 95%)
	Sem informações atualizada

LEGENDA DE CHUVA	
	Sem Informação Atualizada
0	Sem chuva
	Com chuva acima de 1 mm
A chuva informada é a somatória das últimas 24 h.	

Fonte: Dados retirados do site da ANA, 2016. (Mais informações atualizadas acesse [AQUI](#))
 *cota atualizada pelo estudo hidrológico do IMASUL/GRH-MS.