



BOLETIM DIÁRIO Nº 360 — SALA DE SITUAÇÃO MS

19/02/2016 (Leitura às 07:00 h)

RIO CUIABÁ / PIQUIRI Cota (cm)				Chuva (mm)
Estação	17/02	18/02	19/02	
S. José do Piquiri	342			
Pousada Taiamã	501	501	500	0

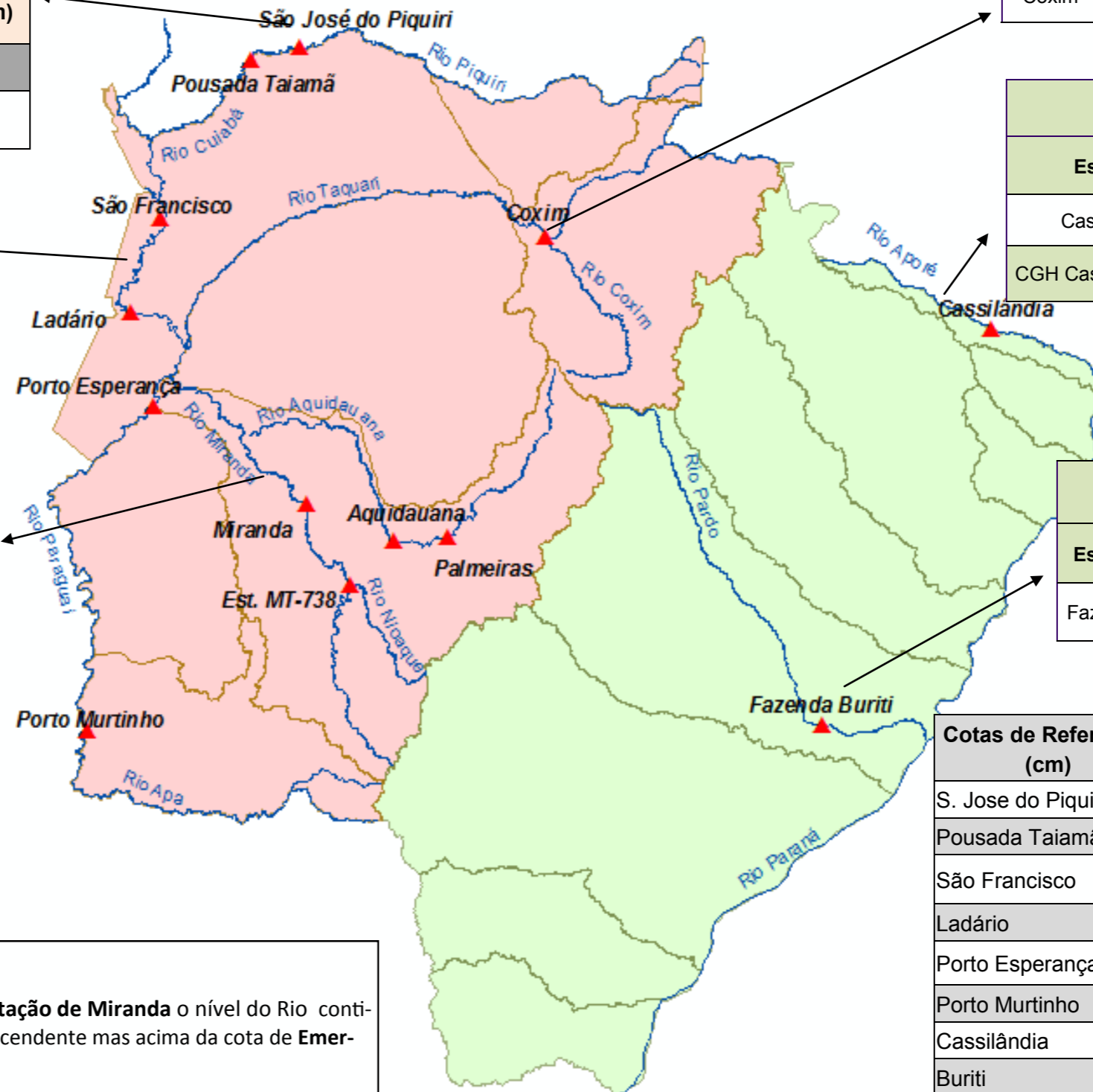
RIO TAQUARI Cota (cm)				Chuva (mm)
Estação	17/02	18/02	19/02	
Coxim	409	396	391	0

RIO PARAGUAI Cota (cm)				Chuva (mm)
Estação	17/02	18/02	19/02	
São Francisco	559	559	559	0
Ladário	295	298	302	0
Porto Esperança	323	328	335	27
Porto Murtinho	588	583	578	0

RIO APORE Cota (cm)				Chuva (mm)
Estação	17/02	18/02	19/02	
Cassilândia	135	130	123	1,4
CGH Cassilândia Jus.	181	177	171	5

RIO AQUIDAUANA / MIRANDA Cota (cm)				Chuva (mm)
Estação	17/02	18/02	19/02	
Palmeiras	293	284	272	17,6
Aquidauana	414	430	417	7,2
Estrada MT-738	238	242	225	5,4
Miranda	671	663	654	2,6

RIO PARDO Cota (cm)				Chuva (mm)
Estação	17/02	18/02	19/02	
Faz. Buriti	455	462	546	31,8



Cotas de Referência (cm)	Permanência 5%	Permanência 95%
S. Jose do Piquiri	518	165
Pousada Taiamã	552	263
São Francisco	784	342
Ladário	542	52
Porto Esperança	556	35
Porto Murtinho	736	184
Cassilândia	184	100
Buriti	535	303
Estrada MT-738	473	96
Defesa Civil—Cheias	Alerta	Emergência
Miranda	600	650
Palmeiras	450	700
Aquidauana	600	800
Coxim	400	500

LEGENDA	
	Rios
	Estações Telemétricas
	Sub-Bacia do Rio Paraguai
	Sub-Bacia do Rio Paraná
	cota Emergência
	ALERTA (Acima da cota com permanência de 5%)
	NORMAL (entre 5% e 95%)
	ESTIAGEM (Abaixo da cota com permanência de 95%)
	Sem informações atualizada

Obs.
 Na **Estação de Miranda** o nível do Rio continua descendente mas acima da cota de **Emergência**.
 Na Estação Faz.Buriti, o Rio Pardo atingiu a cota de **ALERTA** ontem à tarde (16:30) chegando ao nível de 572 cm., porém já está descendente.

LEGENDA DE CHUVA	
	Sem Informação Atualizada
	0 Sem chuva
	Com chuva acima de 1 mm

A chuva informada é a somatória das últimas 24 h.

Fonte: Dados retirados do site da ANA, 2016. (Mais informações atualizadas acesse [AQUI](#))
 *cota atualizada pelo estudo hidrológico do IMASUL/GRH-MS.