



BOLETIM DIÁRIO Nº 364 — SALA DE SITUAÇÃO MS

25/02/2016 (Leitura às 07:00 h)

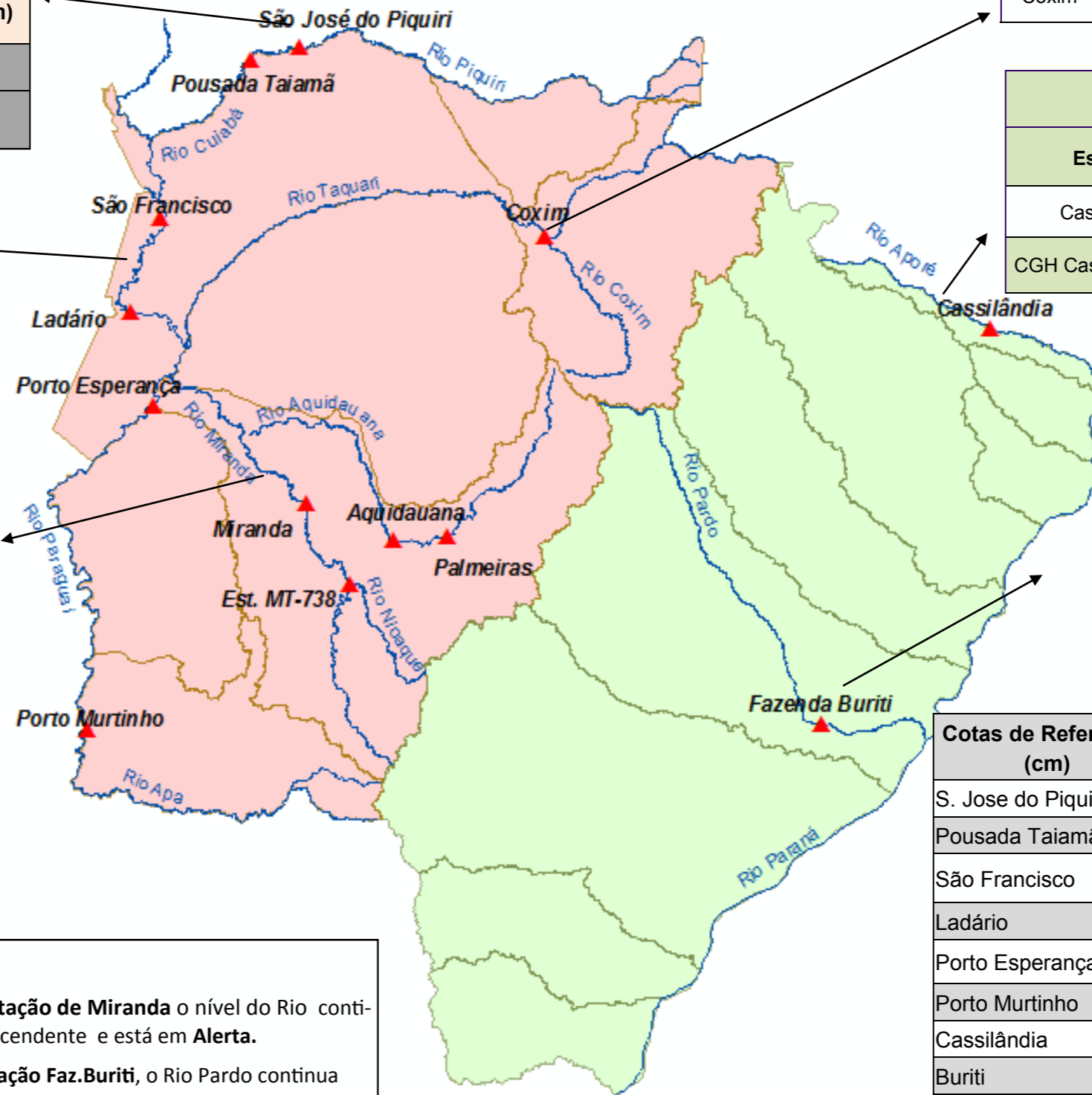
RIO CUIABÁ / PIQUIRI Cota (cm)				Chuva (mm)
Estação	23/02	24/02	25/02	
S. José do Piquiri				
Pousada Taiamã	507	509	510	0

RIO TAQUARI Cota (cm)				Chuva (mm)
Estação	23/02	24/02	25/02	
Coxim	406	405	420	1,6

RIO APORÉ Cota (cm)				Chuva (mm)
Estação	23/02	24/02	25/02	
Cassilândia	154	161	164	1,4
CGH Cassilândia Jus.	191	195	197	23,3

RIO PARAGUAI Cota (cm)				Chuva (mm)
Estação	23/02	24/02	25/02	
São Francisco	564	565	565	0
Ladário	316	319	322	42,2
Porto Esperança	352	357	363	14,6
Porto Murtinho	567	570	577	2,2

RIO AQUIDAUANA / MIRANDA Cota (cm)				Chuva (mm)
Estação	23/02	24/02	25/02	
Palmeiras	292	337	300	2,2
Aquidauana	452	527	539	22,8
Estrada MT-738	258	451	570	9,6
Miranda	615	609	606	7,6



RIO PARDO Cota (cm)				Chuva (mm)
Estação	23/02	24/02	25/02	
Faz. Buriti	580	593	608	21

Cotas de Referência (cm)	Permanência 5%	Permanência 95%
S. Jose do Piquiri	518	165
Pousada Taiamã	552	263
São Francisco	784	342
Ladário	542	52
Porto Esperança	556	35
Porto Murtinho	736	184
Cassilândia	184	100
Buriti	535	303
Estrada MT-738	473	96
Defesa Civil—Cheias	Alerta	Emergência
Miranda	580	680
Palmeiras	450	700
Aquidauana	600	800
Coxim	400	500

LEGENDA	
	Rios
	Estações Telemétricas
	Sub-Bacia do Rio Paraguai
	Sub-Bacia do Rio Paraná
	cota Emergência
	ALERTA (Acima da cota com permanência de 5%)
	NORMAL (entre 5% e 95%)
	ESTIAGEM (Abaixo da cota com permanência de 95%)
	Sem informações atualizada

Obs.

Na **Estação de Miranda** o nível do Rio continua descendente e está em **Alerta**.

Na **Estação Faz.Buriti**, o Rio Pardo continua acima da cota de **Alerta**.

A **Estação Coxim no Rio Taquari** está com o sensor instável e será substituído.

LEGENDA DE CHUVA	
	Sem Informação Atualizada
	0 Sem chuva
	Com chuva acima de 1 mm

A chuva informada é a somatória das últimas 24 h.

Fonte: Dados retirados do site da ANA, 2016. (Mais informações atualizadas acesse [AQUI](#))
 *cota atualizada pelo estudo hidrológico do IMASUL/GRH-MS.