



BOLETIM DIÁRIO Nº 365 — SALA DE SITUAÇÃO MS

26/02/2016 (Leitura às 07:00 h)

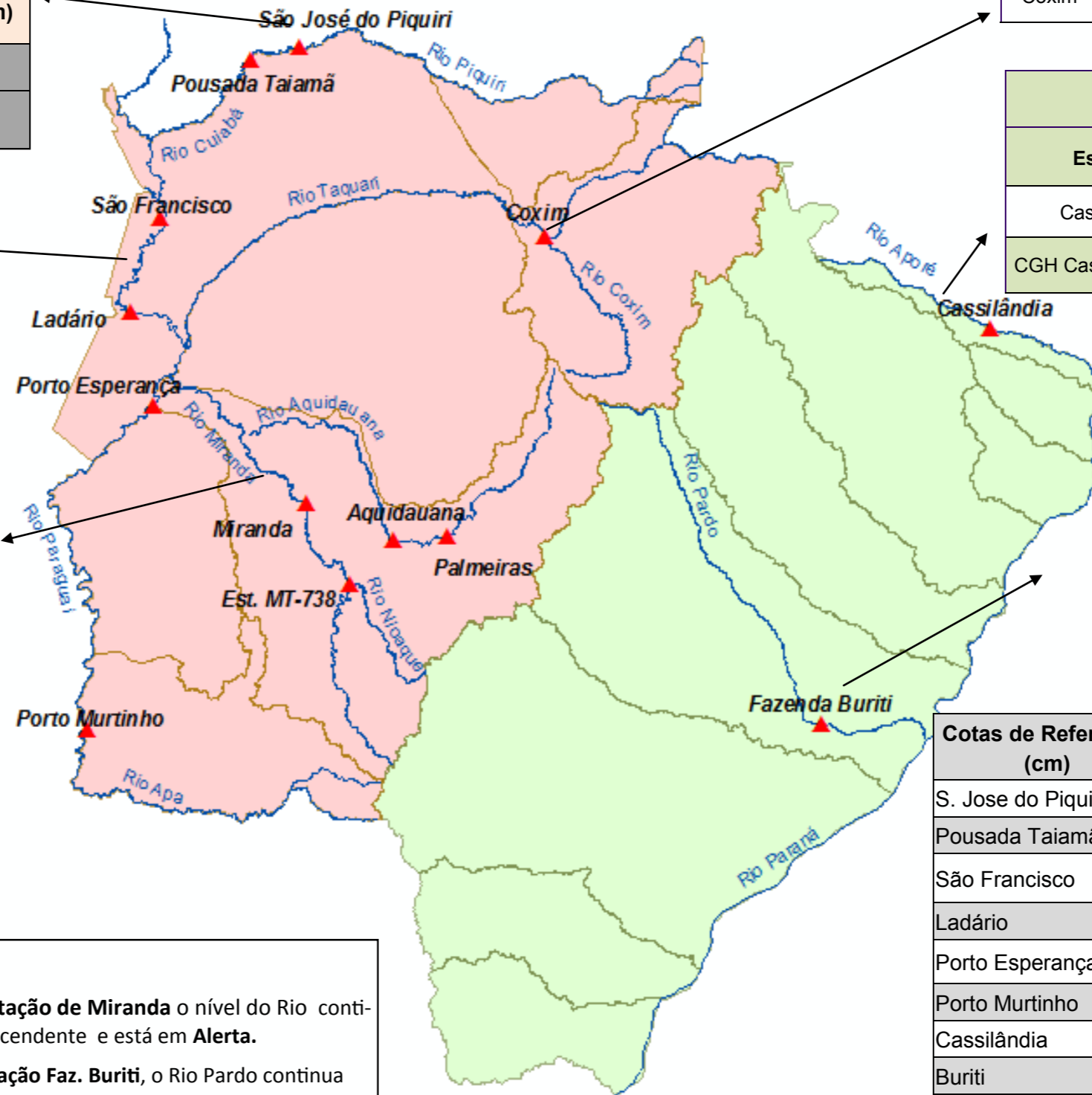
RIO CUIABÁ / PIQUIRI Cota (cm)				Chuva (mm)
Estação	24/02	25/02	26/02	
S. José do Piquiri				
Pousada Taiamã	509	510	511	0

RIO TAQUARI Cota (cm)				Chuva (mm)
Estação	24/02	25/02	26/02	
Coxim	405	420	430	0,2

RIO APORE Cota (cm)				Chuva (mm)
Estação	24/02	25/02	26/02	
Cassilândia	161	164	165	0,2
CGH Cassilândia Jus.	195	197	199	0

RIO PARAGUAI Cota (cm)				Chuva (mm)
Estação	24/02	25/02	26/02	
São Francisco	565	565	567	0,2
Ladário	319	322	326	22
Porto Esperança	357	363	368	1
Porto Murtinho	570	577	583	0

RIO AQUIDAUANA / MIRANDA Cota (cm)				Chuva (mm)
Estação	24/02	25/02	26/02	
Palmeiras	337	300	324	22,2
Aquidauana	527	539	595	0,2
Estrada MT-738	451	570	609	3,2
Miranda	609	606	601	0



RIO PARDO Cota (cm)				Chuva (mm)
Estação	24/02	25/02	26/02	
Faz. Buriti	593	608	605	11,2

Cotas de Referência (cm)	Permanência 5%	Permanência 95%
S. Jose do Piquiri	518	165
Pousada Taiamã	552	263
São Francisco	784	342
Ladário	542	52
Porto Esperança	556	35
Porto Murtinho	736	184
Cassilândia	184	100
Buriti	535	303
Estrada MT-738	473	96
Defesa Civil—Cheias	Alerta	Emergência
Miranda	580	680
Palmeiras	450	700
Aquidauana	600	800
Coxim	400	500

LEGENDA	
	Rios
	Estações Telemétricas
	Sub-Bacia do Rio Paraguai
	Sub-Bacia do Rio Paraná
	cota Emergência
	ALERTA (Acima da cota com permanência de 5%)
	NORMAL (entre 5% e 95%)
	ESTIAGEM (Abaixo da cota com permanência de 95%)
	Sem informações atualizada

Obs.

Na **Estação de Miranda** o nível do Rio continua descendente e está em **Alerta**.

Na **Estação Faz. Buriti**, o Rio Pardo continua acima da cota de **Alerta**.

A **Estação Coxim no Rio Taquari** está com o sensor instável e será substituído. A cota foi informada pela Defesa Civil municipal.

LEGENDA DE CHUVA	
	Sem Informação Atualizada
0	Sem chuva
	Com chuva acima de 1 mm
A chuva informada é a somatória das últimas 24 h.	

Fonte: Dados retirados do site da ANA, 2016. (Mais informações atualizadas acesse [AQUI](#))

*cota atualizada pelo estudo hidrológico do IMASUL/GRH-MS.