



BOLETIM DIÁRIO Nº 366 — SALA DE SITUAÇÃO MS

29/02/2016 (Leitura às 07:00 h)

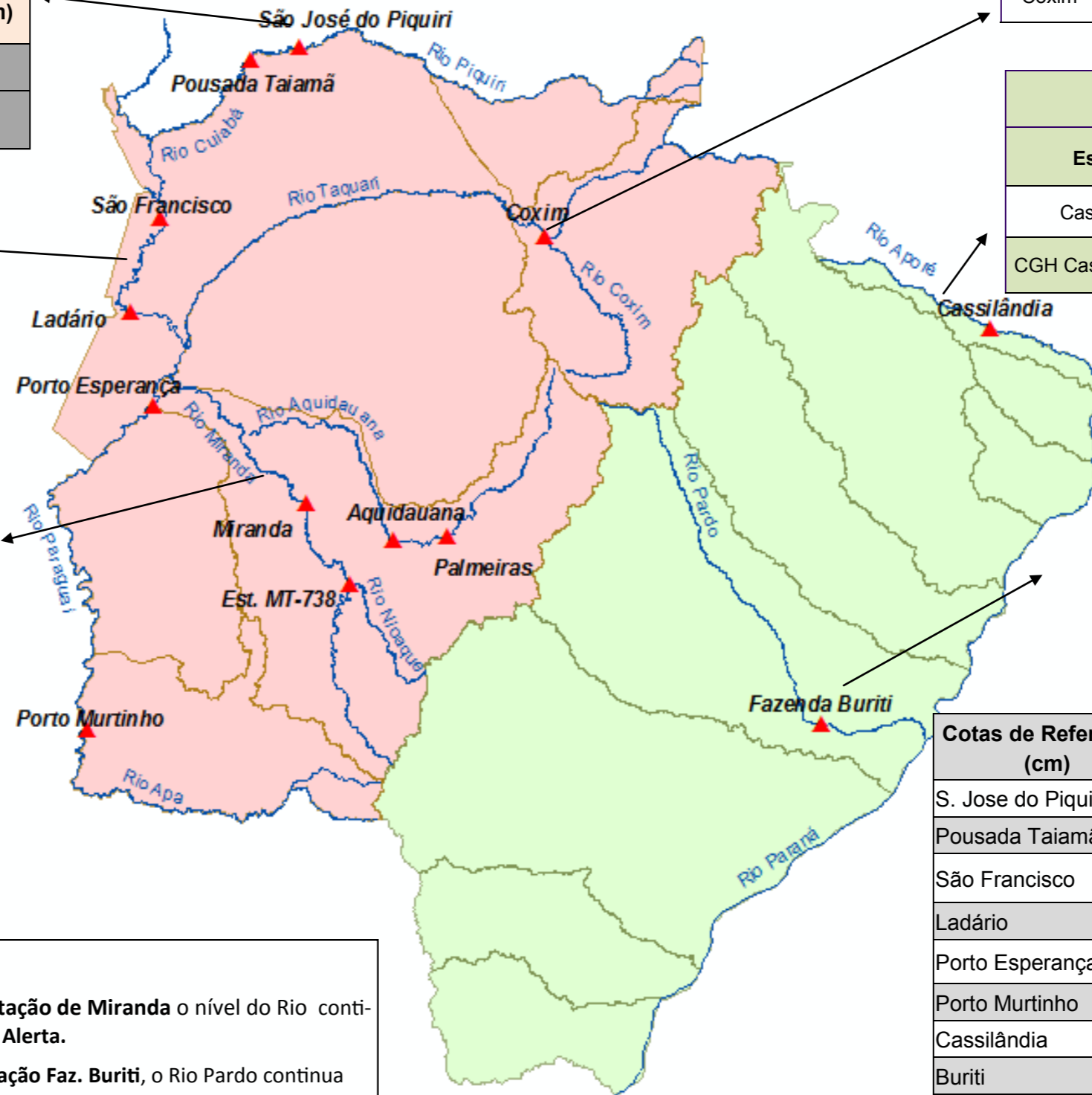
RIO CUIABÁ / PIQUIRI Cota (cm)				Chuva (mm)
Estação	27/02	28/02	29/02	
S. José do Piquiri				
Pousada Taiamã	512	523	525	0

RIO TAQUARI Cota (cm)				Chuva (mm)
Estação	27/02	28/02	29/02	
Coxim	421	412	439	7,6

RIO APORÉ Cota (cm)				Chuva (mm)
Estação	27/02	28/02	29/02	
Cassilândia	171	166	166	7,8
CGH Cassilândia Jus.	202	198	199	14,4

RIO PARAGUAI Cota (cm)				Chuva (mm)
Estação	27/02	28/02	29/02	
São Francisco	568	570	572	3,2
Ladário	327	330	334	1,2
Porto Esperança	370	373	376	7,6
Porto Murtinho	592	582	591	0,6

RIO AQUIDAUANA / MIRANDA Cota (cm)				Chuva (mm)
Estação	27/02	28/02	29/02	
Palmeiras	350	326	329	17
Aquidauana	609	608	633	5,4
Estrada MT-738	652	712	772	12
Miranda	600	600	608	11,2



RIO PARDO Cota (cm)				Chuva (mm)
Estação	27/02	28/02	29/02	
Faz. Buriti	601	613	618	17

Cotas de Referência (cm)	Permanência 5%	Permanência 95%
S. Jose do Piquiri	518	165
Pousada Taiamã	552	263
São Francisco	784	342
Ladário	542	52
Porto Esperança	556	35
Porto Murtinho	736	184
Cassilândia	184	100
Buriti	535	303
Estrada MT-738	473	96
Defesa Civil—Cheias	Alerta	Emergência
Miranda	580	680
Palmeiras	450	700
Aquidauana	600	800
Coxim	400	500

LEGENDA	
	Rios
	Estações Telemétricas
	Sub-Bacia do Rio Paraguai
	Sub-Bacia do Rio Paraná
	cota Emergência
	ALERTA (Acima da cota com permanência de 5%)
	NORMAL (entre 5% e 95%)
	ESTIAGEM (Abaixo da cota com permanência de 95%)
	Sem informações atualizada

Obs.

Na **Estação de Miranda** o nível do Rio continua em **Alerta**.

Na **Estação Faz. Buriti**, o Rio Pardo continua acima da cota de **Alerta**.

Na **Estação Coxim no Rio Taquari** o sensor foi substituído e a estação está em **Alerta**.

LEGENDA DE CHUVA	
	Sem Informação Atualizada
0	Sem chuva
	Com chuva acima de 1 mm
A chuva informada é a somatória das últimas 24 h.	

Fonte: Dados retirados do site da ANA, 2016. (Mais informações atualizadas acesse [AQUI](#))
 *cota atualizada pelo estudo hidrológico do IMASUL/GRH-MS.