



BOLETIM DIÁRIO Nº 368 — SALA DE SITUAÇÃO MS

02/03/2016 (Leitura às 07:00 h)

RIO CUIABÁ / PIQUIRI Cota (cm)				Chuva (mm)
Estação	29/02	01/03	02/03	
S. José do Piquiri				
Pousada Taiamã	525	526	527	0

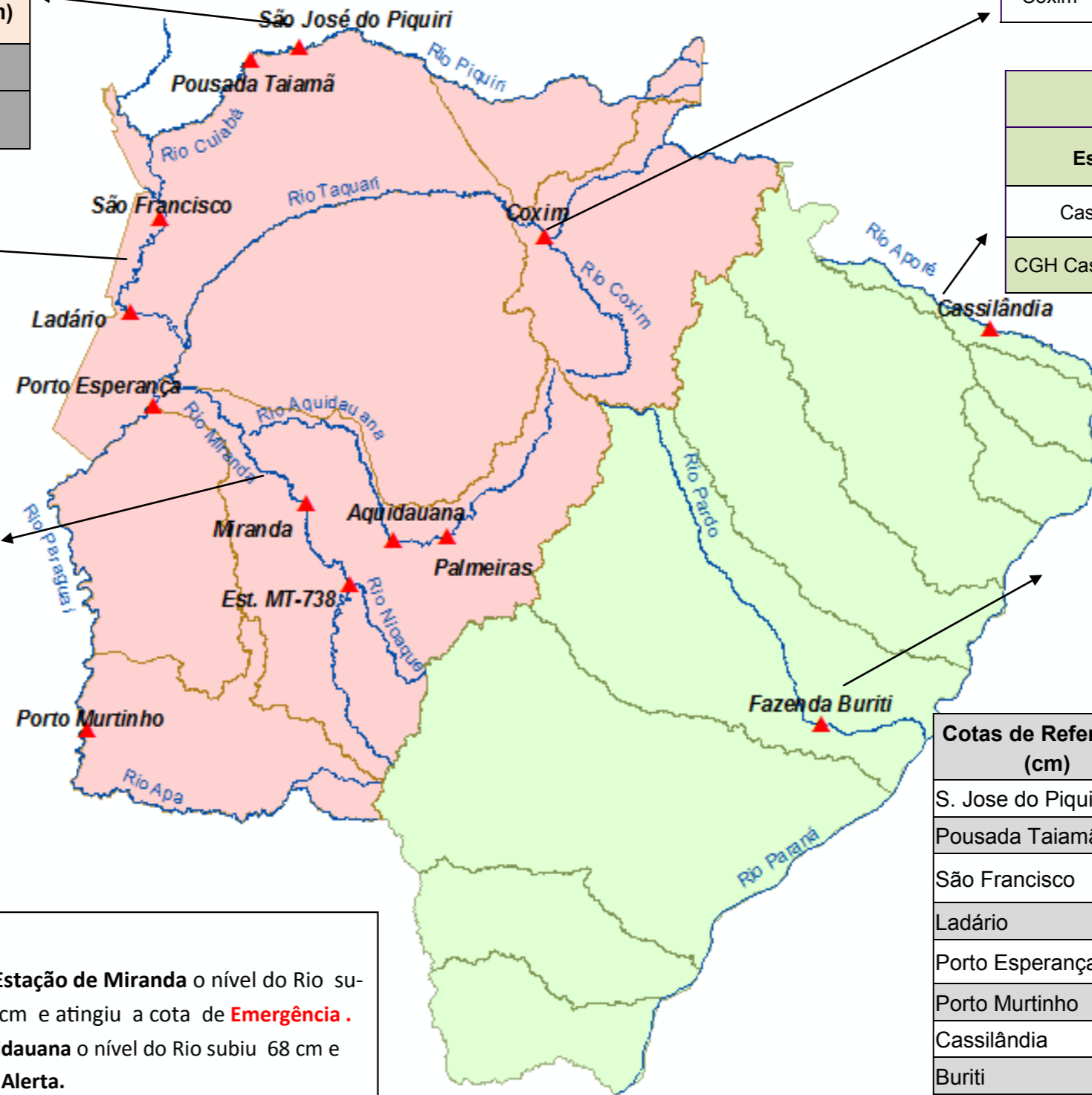
RIO TAQUARI Cota (cm)				Chuva (mm)
Estação	29/02	01/03	02/03	
Coxim	439	421	412	0

RIO PARAGUAI Cota (cm)				Chuva (mm)
Estação	29/02	01/03	02/03	
São Francisco	572	573	574	18,2
Ladário	334	334	337	10,6
Porto Esperança	376	380	382	2,2
Porto Murtinho	591	601	611	9,8

RIO APORÉ Cota (cm)				Chuva (mm)
Estação	29/02	01/03	02/03	
Cassilândia	166	165	161	0
CGH Cassilândia Jus.	199	201	197	0

RIO AQUIDAUANA / MIRANDA Cota (cm)				Chuva (mm)
Estação	29/02	01/03	02/03	
Palmeiras	329	429	476	9,6
Aquidauana	633	652	720	0
Estrada MT-738	772	823	888	1
Miranda	608	624	690	0

RIO PARDO Cota (cm)				Chuva (mm)
Estação	29/02	01/03	02/03	
Faz. Buriti	618	617	610	12



Cotas de Referência (cm)	Permanência 5%	Permanência 95%
S. Jose do Piquiri	518	165
Pousada Taiamã	552	263
São Francisco	784	342
Ladário	542	52
Porto Esperança	556	35
Porto Murtinho	736	184
Cassilândia	184	100
Buriti	535	303
Estrada MT-738	473	96
Defesa Civil—Cheias	Alerta	Emergência
Miranda	580	680
Palmeiras	450	700
Aquidauana	600	800
Coxim	400	500

LEGENDA	
	Rios
	Estações Telemétricas
	Sub-Bacia do Rio Paraguai
	Sub-Bacia do Rio Paraná
	cota Emergência
	ALERTA (Acima da cota com permanência de 5%)
	NORMAL (entre 5% e 95%)
	ESTIAGEM (Abaixo da cota com permanência de 95%)
	Sem informações atualizada

Obs.

Na **Estação de Miranda** o nível do Rio subiu 66 cm e atingiu a cota de **Emergência**. Em **Aquidauana** o nível do Rio subiu 68 cm e está em **Alerta**.

Na **Estação Coxim** no Rio Taquari a estação está em **Alerta**.

Na **Estação Faz. Buriti** o Rio Pardo continua acima da cota de **Alerta**.

LEGENDA DE CHUVA	
	Sem Informação Atualizada
0	Sem chuva
	Com chuva acima de 1 mm
A chuva informada é a somatória das últimas 24 h.	

Fonte: Dados retirados do site da ANA, 2016. (Mais informações atualizadas acesse [AQUI](#))

*cota atualizada pelo estudo hidrológico do IMASUL/GRH-MS.