



BOLETIM DIÁRIO Nº 369 — SALA DE SITUAÇÃO MS

03/03/2016 (Leitura às 07:00 h)

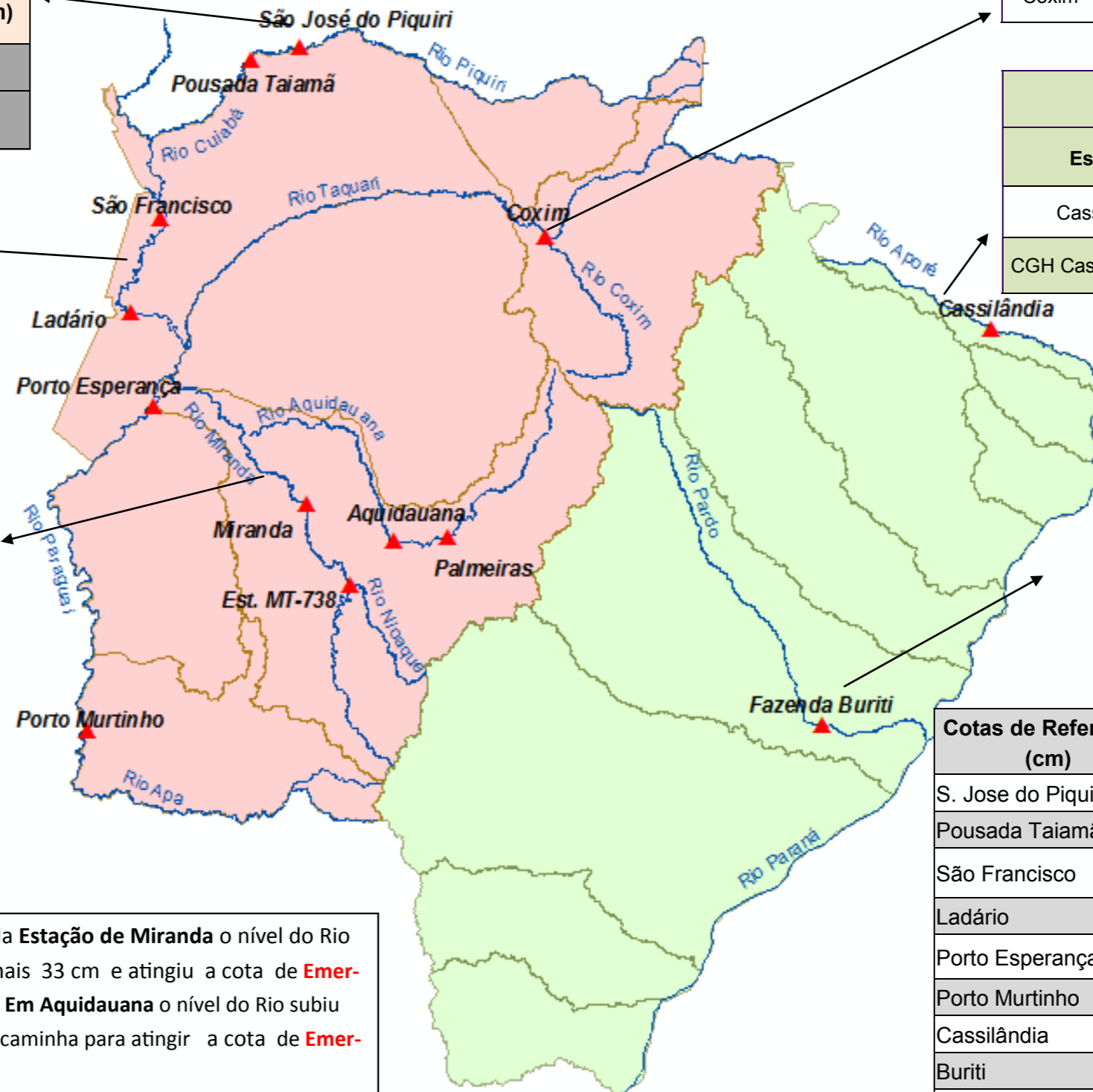
RIO CUIABÁ / PIQUIRI Cota (cm)				Chuva (mm)
Estação	01/03	02/03	03/03	
S. José do Piquiri				
Pousada Taiamã	526	527	527	0

RIO TAQUARI Cota (cm)				Chuva (mm)
Estação	01/03	02/03	03/03	
Coxim	421	412	419	6,4

RIO APORÉ Cota (cm)				Chuva (mm)
Estação	01/03	02/03	03/03	
Cassilândia	165	161	163	3
CGH Cassilândia Jus.	201	197	197	5

RIO PARAGUAI Cota (cm)				Chuva (mm)
Estação	01/03	02/03	03/03	
São Francisco	573	574	575	0
Ladário	334	337	337	3,2
Porto Esperança	380	382	383	4,8
Porto Murtinho	601	611	621	0

RIO AQUIDAUANA / MIRANDA Cota (cm)				Chuva (mm)
Estação	01/03	02/03	03/03	
Palmeiras	429	476	454	2,6
Aquidauana	652	720	790	35,8
Estrada MT-738	823	888	982	22,4
Miranda	624	690	721	32,4



RIO PARDO Cota (cm)				Chuva (mm)
Estação	01/03	02/03	03/03	
Faz. Buriti	617	610	625	20

Cotas de Referência (cm)	Permanência 5%	Permanência 95%
S. Jose do Piquiri	518	165
Pousada Taiamã	552	263
São Francisco	784	342
Ladário	542	52
Porto Esperança	556	35
Porto Murtinho	736	184
Cassilândia	184	100
Buriti	535	303
Estrada MT-738	473	96
Defesa Civil—Cheias	Alerta	Emergência
Miranda	580	680
Palmeiras	450	700
Aquidauana	600	800
Coxim	400	500

LEGENDA	
	Rios
	Estações Telemétricas
	Sub-Bacia do Rio Paraguai
	Sub-Bacia do Rio Paraná
	cota Emergência
	ALERTA (Acima da cota com permanência de 5%)
	NORMAL (entre 5% e 95%)
	ESTIAGEM (Abaixo da cota com permanência de 95%)
	Sem informações atualizada

Obs. Na Estação de Miranda o nível do Rio subiu mais 33 cm e atingiu a cota de **Emergência**. Em Aquidauana o nível do Rio subiu 70 cm e caminha para atingir a cota de **Emergência**.

Na Estação Coxim no Rio Taquari a estação está em **Alerta**. Na Estação Faz. Buriti o Rio Pardo continua acima da cota de **Alerta**.

LEGENDA DE CHUVA	
	Sem Informação Atualizada
0	Sem chuva
	Com chuva acima de 1 mm

A chuva informada é a somatória das últimas 24 h.

Fonte: Dados retirados do site da ANA, 2016. (Mais informações atualizadas acesse [AQUI](#))
 *cota atualizada pelo estudo hidrológico do IMASUL/GRH-MS.