



BOLETIM DIÁRIO Nº 372 — SALA DE SITUAÇÃO MS

08/03/2016 (Leitura às 07:00 h)

RIO CUIABÁ / PIQUIRI Cota (cm)				Chuva (mm)
Estação	06/03	07/03	08/03	
S. José do Piquiri				
Pousada Taiamã	528	527	526	0

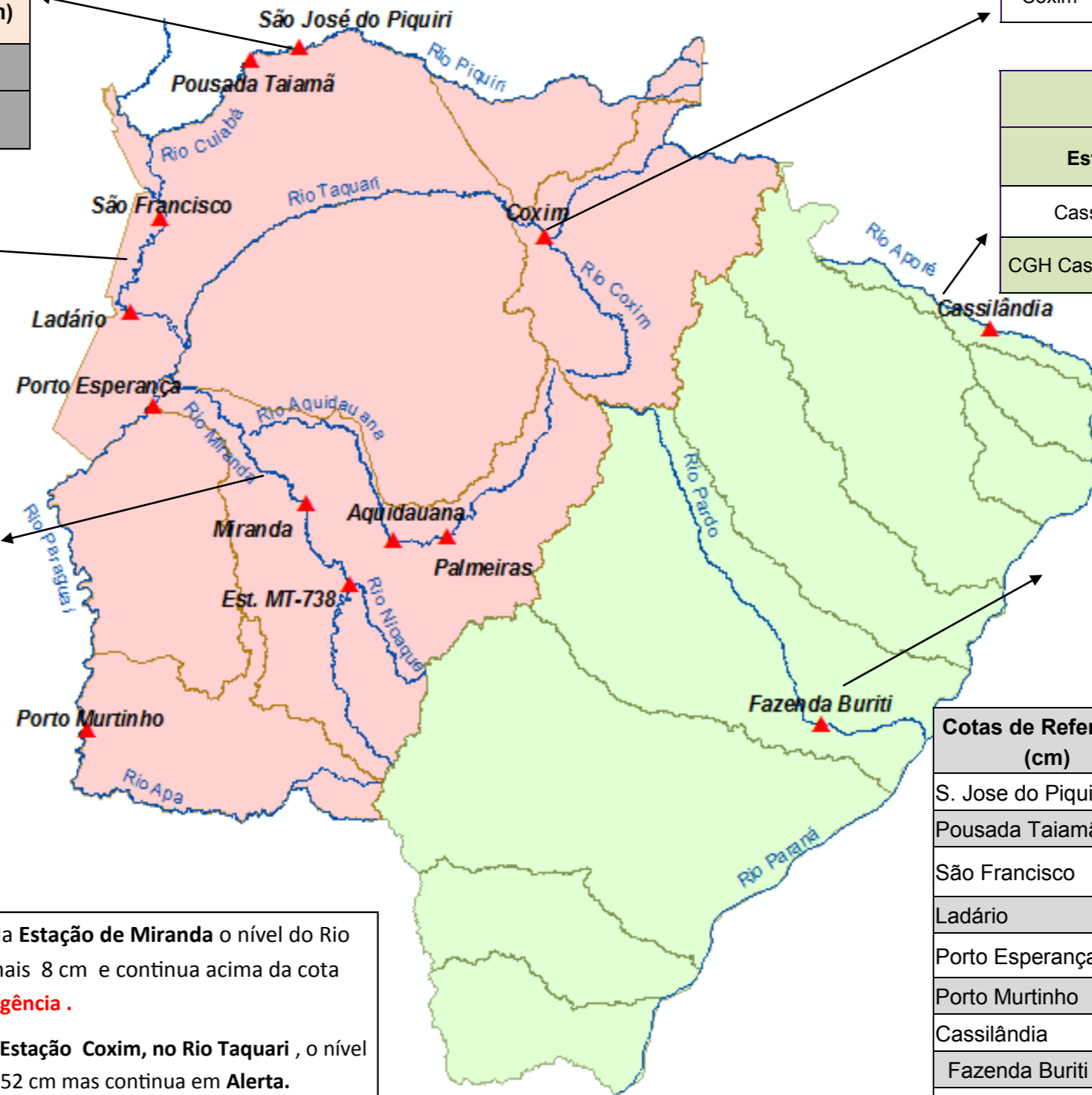
RIO TAQUARI Cota (cm)				Chuva (mm)
Estação	06/03	07/03	08/03	
Coxim	426	478	426	0,8

RIO PARAGUAI Cota (cm)					Chuva (mm)
Estação	06/03	07/03	08/03		
São Francisco	579	580	581	0	
Ladário	342	342	342	0,2	
Porto Esperança	385	385	385	0	
Porto Murtinho	651	656	659	0	

RIO APORE Cota (cm)				Chuva (mm)
Estação	06/03	07/03	08/03	
Cassilândia	151	153	147	0,2
CGH Cassilândia Jus.	191	191	185	17,9

RIO AQUIDAUANA / MIRANDA Cota (cm)					Chuva (mm)
Estação	06/03	07/03	08/03		
Palmeiras	361	344	348	0,4	
Aquidauana	668	567	524	0,2	
Estrada MT-738	953	866	530	0	
Miranda	739	744	752	0	

RIO PARDO Cota (cm)				Chuva (mm)
Estação	06/03	07/03	08/03	
Faz. Buriti	646	644	620	0



Cotas de Referência (cm)	Permanência 5%	Permanência 95%
S. Jose do Piquiri	518	165
Pousada Taiamã	552	263
São Francisco	784	342
Ladário	542	52
Porto Esperança	556	35
Porto Murtinho	736	184
Cassilândia	184	100
Fazenda Buriti	535	303
Estrada MT-738	473	96
Defesa Civil—Cheias	Alerta	Emergência
Miranda	580	680
Palmeiras	450	700
Aquidauana	600	800
Coxim	400	500

LEGENDA	
	Rios
	Estações Telemétricas
	Sub-Bacia do Rio Paraguai
	Sub-Bacia do Rio Paraná
	cota Emergência
	ALERTA (Acima da cota com permanência de 5%)
	NORMAL (entre 5% e 95%)
	ESTIAGEM (Abaixo da cota com permanência de 95%)
	Sem informações atualizada

Obs. Na Estação de Miranda o nível do Rio subiu mais 8 cm e continua acima da cota de **Emergência**.

Na Estação Coxim, no Rio Taquari, o nível abaixou 52 cm mas continua em **Alerta**.

Na Estação Faz. Buriti o Rio Pardo continua acima da cota de **Alerta**.

LEGENDA DE CHUVA	
	Sem Informação Atualizada
0	Sem chuva
	Com chuva acima de 1 mm

A chuva informada é a somatória das últimas 24 h.

Fonte: Dados retirados do site da ANA, 2016. (Mais informações atualizadas acesse [AQUI](#))
 *cota atualizada pelo estudo hidrológico do IMASUL/GRH-MS.