



# BOLETIM DIÁRIO Nº 374— SALA DE SITUAÇÃO MS

10/03/2016 (Leitura às 07:00 h)

RIO CUIABÁ / PIQUIRI Cota (cm)				Chuva (mm)
Estação	08/03	09/03	10/03	
S. José do Piquiri				
Pousada Taiamã	526	524	524	0

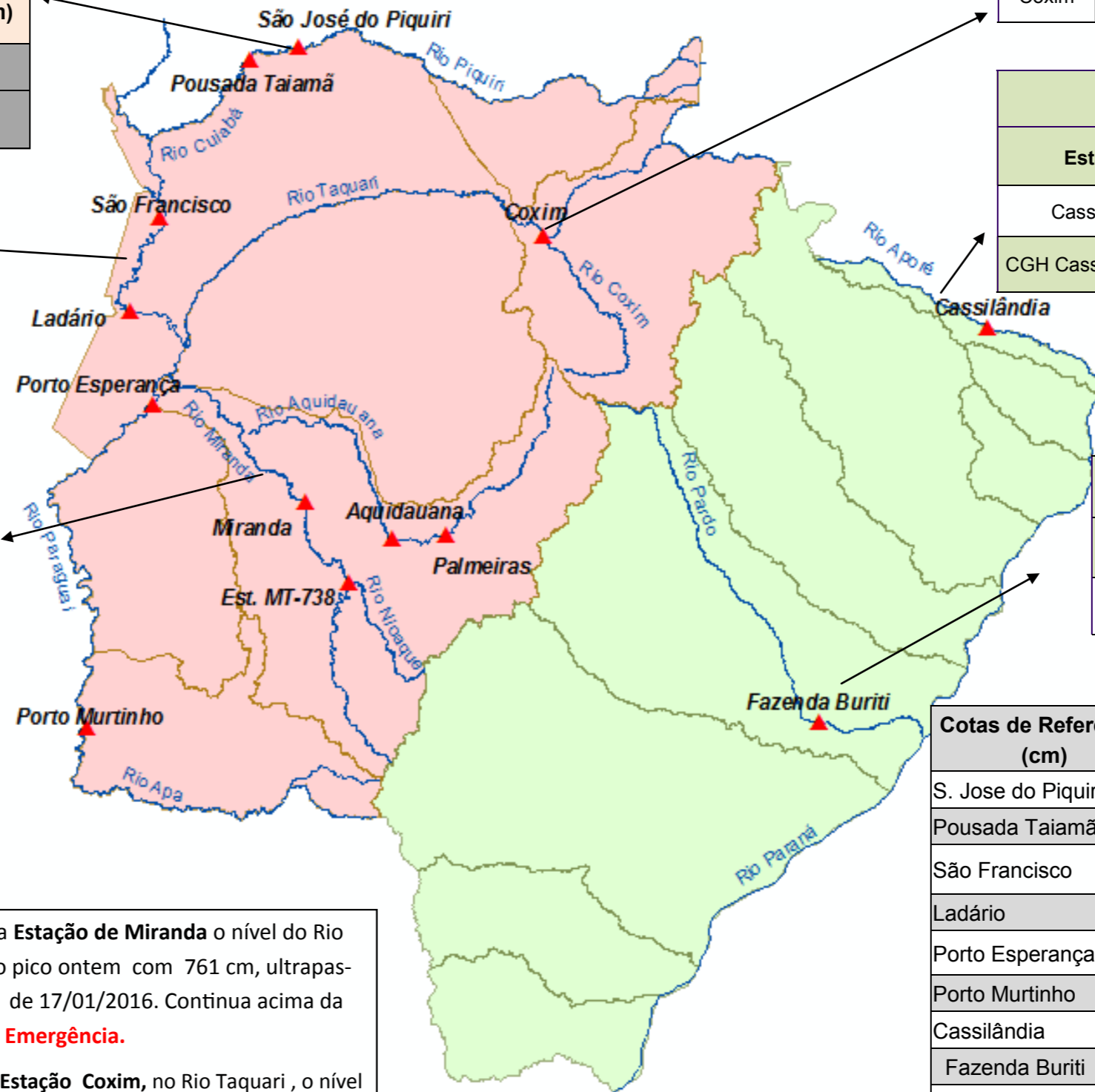
RIO TAQUARI Cota (cm)				Chuva (mm)
Estação	08/03	09/03	10/03	
Coxim	426	417	406	0

RIO APORÉ Cota (cm)				Chuva (mm)
Estação	08/03	09/03	10/03	
Cassilândia	147	147	152	1,8
CGH Cassilândia Jus.	185	184	191	2,8

RIO PARAGUAI Cota (cm)				Chuva (mm)
Estação	08/03	09/03	10/03	
São Francisco	581	583	585	0,4
Ladário	342	342	343	0
Porto Esperança	385	384	384	1,6
Porto Murtinho	659	659	657	13

RIO AQUIDAUANA / MIRANDA Cota (cm)				Chuva (mm)
Estação	08/03	09/03	10/03	
Palmeiras	348	312	285	11,4
Aquidauana	524	501	473	4,2
Estrada MT-738	530	344	328	14,4
Miranda	752	758	759	0,4

RIO PARDO Cota (cm)				Chuva (mm)
Estação	08/03	09/03	10/03	
Faz. Buriti	620	608	587	13,6



Cotas de Referência (cm)	Permanência 5%	Permanência 95%
S. Jose do Piquiri	518	165
Pousada Taiamã	552	263
São Francisco	784	342
Ladário	542	52
Porto Esperança	556	35
Porto Murtinho	736	184
Cassilândia	184	100
Fazenda Buriti	535	303
Estrada MT-738	473	96
<b>Defesa Civil—Cheias</b>	<b>Alerta</b>	<b>Emergência</b>
Miranda	580	680
Palmeiras	450	700
Aquidauana	600	800
Coxim	400	500

**Obs.** Na Estação de Miranda o nível do Rio atingiu o pico ontem com 761 cm, ultrapassando o de 17/01/2016. Continua acima da cota de **Emergência**.

Na Estação Coxim, no Rio Taquari, o nível continua acima da cota de **Alerta**.

A Estação Faz. Buriti no Rio Pardo continua em **Alerta**.

LEGENDA DE CHUVA	
	Sem Informação Atualizada
0	Sem chuva
	Com chuva acima de 1 mm

A chuva informada é a somatória das últimas 24 h.

LEGENDA	
	Rios
	Estações Telemétricas
	Sub-Bacia do Rio Paraguai
	Sub-Bacia do Rio Paraná
	<b>cota Emergência</b>
	<b>ALERTA</b> (Acima da cota com permanência de 5%)
	<b>NORMAL</b> (entre 5% e 95%)
	<b>ESTIAGEM</b> (Abaixo da cota com permanência de 95%)
	Sem informações atualizadas

Fonte: Dados retirados do site da ANA, 2016. (Mais informações atualizadas acesse [AQUI](#))  
 \*cota atualizada pelo estudo hidrológico do IMASUL/GRH-MS.