



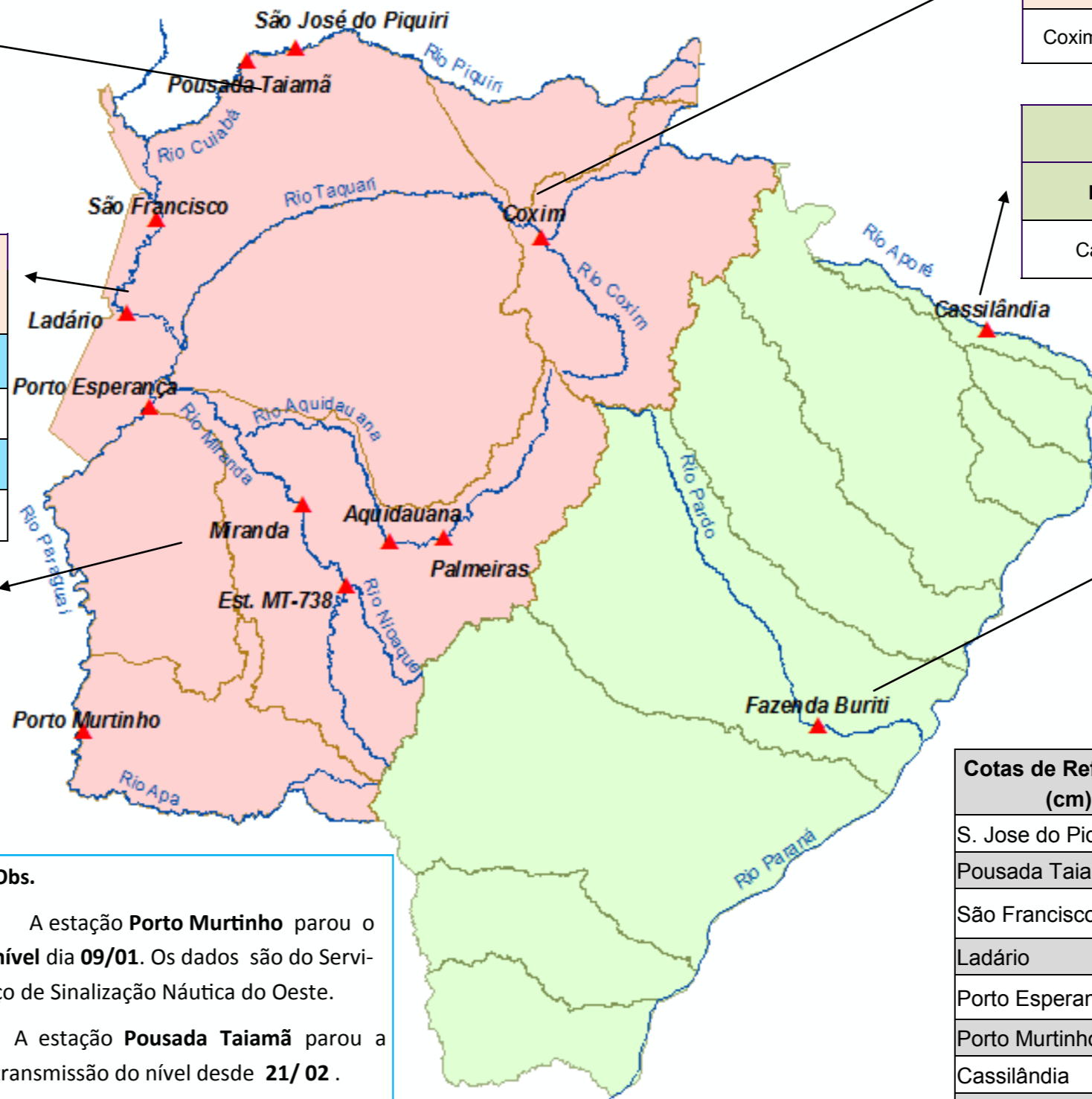
# BOLETIM DIÁRIO Nº 625 — SALA DE SITUAÇÃO MS

13/03/2017 (Leitura às 07:00 h local)

RIO CUIABÁ / PIQUIRI Cota (cm)				Chuva (mm)
Estação	11/03	12/03	13/03	
S. José do Piquiri	364	363	365	47,4
Pousada Taiamã				0

RIO PARAGUAI Cota (cm)				Chuva (mm)
Estação	11/03	12/03	13/03	
São Francisco	538	538	540	53
Ladário	214	215	218	0,2
Porto Esperança	145	145	147	13,2
Porto Murinho	310	310	310	0

RIO AQUIDAUANA / MIRANDA Cota (cm)				Chuva (mm)
Estação	11/03	12/03	13/03	
Palmeiras	230	302	248	5,4
Aquidauana	351	364	395	0,4
Estrada MT-738	131	126	130	0
Miranda	336	291	259	0



RIO TAQUARI Cota (cm)				Chuva (mm)
Estação	11/03	12/03	13/03	
Coxim	429	413	406	0,2

RIO APORÉ Cota (cm)				Chuva (mm)
Estação	11/03	12/03	13/03	
Cassilândia	155	150	152	0

RIO PARDO Cota (cm)				Chuva (mm)
Estação	11/03	12/03	13/03	
Faz. Buriti	501	459	469	0

**Obs.**

A estação **Porto Murinho** parou o nível dia **09/01**. Os dados são do Serviço de Sinalização Náutica do Oeste.

A estação **Pousada Taiamã** parou a transmissão do nível desde **21/02**.

A Estação **Miranda** parou transmissão de nível em **02/03**. Dados obtidos pelo [eddn.usgs.gov/fieldtest](http://eddn.usgs.gov/fieldtest)

A estação **Cassilândia** apresenta problema na transmissão do nível desde **26/02**.

Cotas de Referência (cm)	Permanência 5%	Permanência 95%
	S. Jose do Piquiri	518
Pousada Taiamã	550	263
São Francisco	783	346
Ladário	542	52
Porto Esperança	556	35
Porto Murinho	735	184
Cassilândia	184	100
Fazenda Buriti	531	303
Estrada MT-738	473	96
<b>Defesa Civil—Cheias</b>	<b>Alerta</b>	<b>Emergência</b>
Miranda	580	700
Palmeiras	450	700
Aquidauana	600	800
Coxim	400	500

LEGENDA	
	Rios
	Estações Telemétricas
	Sub-Bacia do Rio Paraguai
	Sub-Bacia do Rio Paraná
	<b>Emergência</b>
	<b>ALERTA</b> (Acima da cota com permanência de 5%)
	<b>NORMAL</b> (entre 5% e 95%)
	<b>ESTIAGEM</b> (Abaixo da cota com permanência de 0 a 95%)
	Sem informações atualizadas

LEGENDA DE CHUVA	
	Sem Informação Atualizada
	0 Sem chuva
	Com chuva acima de 1 mm

A chuva informada é a somatória das últimas 24 h.