



# BOLETIM DIÁRIO Nº 631 — SALA DE SITUAÇÃO MS

21/03/2017 (Leitura às 07:00 h local)

RIO CUIABÁ / PIQUIRI Cota (cm)				Chuva (mm)
Estação	19/03	20/03	21/03	
S. José do Piquiri	363	366	367	0,4
Pousada Taiamã				7,8

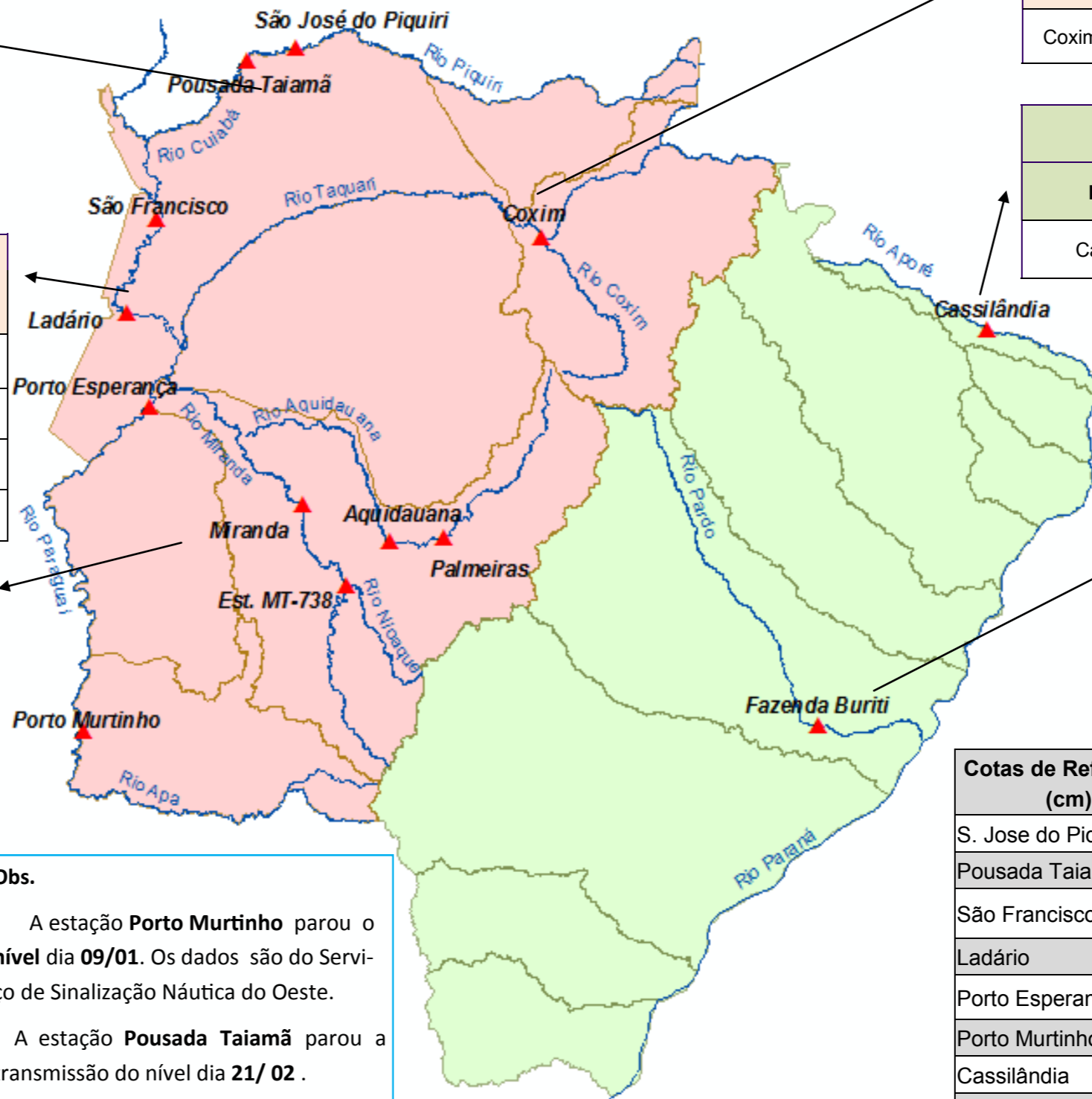
RIO PARAGUAI Cota (cm)				Chuva (mm)
Estação	19/03	20/03	21/03	
São Francisco	547	549	551	0,4
Ladário	227	227	227	0,2
Porto Esperança	155	155	155	0
Porto Murinho	312	312		0

RIO AQUIDAUANA / MIRANDA Cota (cm)				Chuva (mm)
Estação	19/03	20/03	21/03	
Palmeiras	319	344	340	0
Aquidauana	471	464	470	0
Estrada MT-738	148	139	132	1
Miranda	267	306	295	0

RIO TAQUARI Cota (cm)				Chuva (mm)
Estação	19/03	20/03	21/03	
Coxim	437	428	437	10,8

RIO APORE Cota (cm)				Chuva (mm)
Estação	19/03	20/03	21/03	
Cassilândia	149	143	143	0,2

RIO PARDO Cota (cm)				Chuva (mm)
Estação	19/03	20/03	21/03	
Faz. Buriti	470	487	510	0,2



**Obs.**  
 A estação **Porto Murinho** parou o nível dia **09/01**. Os dados são do Serviço de Sinalização Náutica do Oeste.  
 A estação **Pousada Taiamã** parou a transmissão do nível dia **21/02**.  
 A estação **Coxim** voltou ao nível de **Alerta** desde 17/03.

Cotas de Referência (cm)	Permanência 5%	Permanência 95%
	S. Jose do Piquiri	518
Pousada Taiamã	550	263
São Francisco	783	346
Ladário	542	52
Porto Esperança	556	35
Porto Murinho	735	184
Cassilândia	184	100
Fazenda Buriti	531	303
Estrada MT-738	473	96
<b>Defesa Civil—Cheias</b>	<b>Alerta</b>	<b>Emergência</b>
Miranda	580	700
Palmeiras	450	700
Aquidauana	600	800
Coxim	400	500

LEGENDA	
	Rios
	Estações Telemétricas
	Sub-Bacia do Rio Paraguai
	Sub-Bacia do Rio Paraná
	<b>Emergência</b>
	<b>ALERTA</b> (Acima da cota com permanência de 5%)
	<b>NORMAL</b> (entre 5% e 95%)
	<b>ESTIAGEM</b> (Abaixo da cota com permanência de 95%)
	Sem informações atualizadas

LEGENDA DE CHUVA	
	Sem Informação Atualizada
	0 Sem chuva
	Com chuva acima de 1 mm

A chuva informada é a somatória das últimas 24 h.