



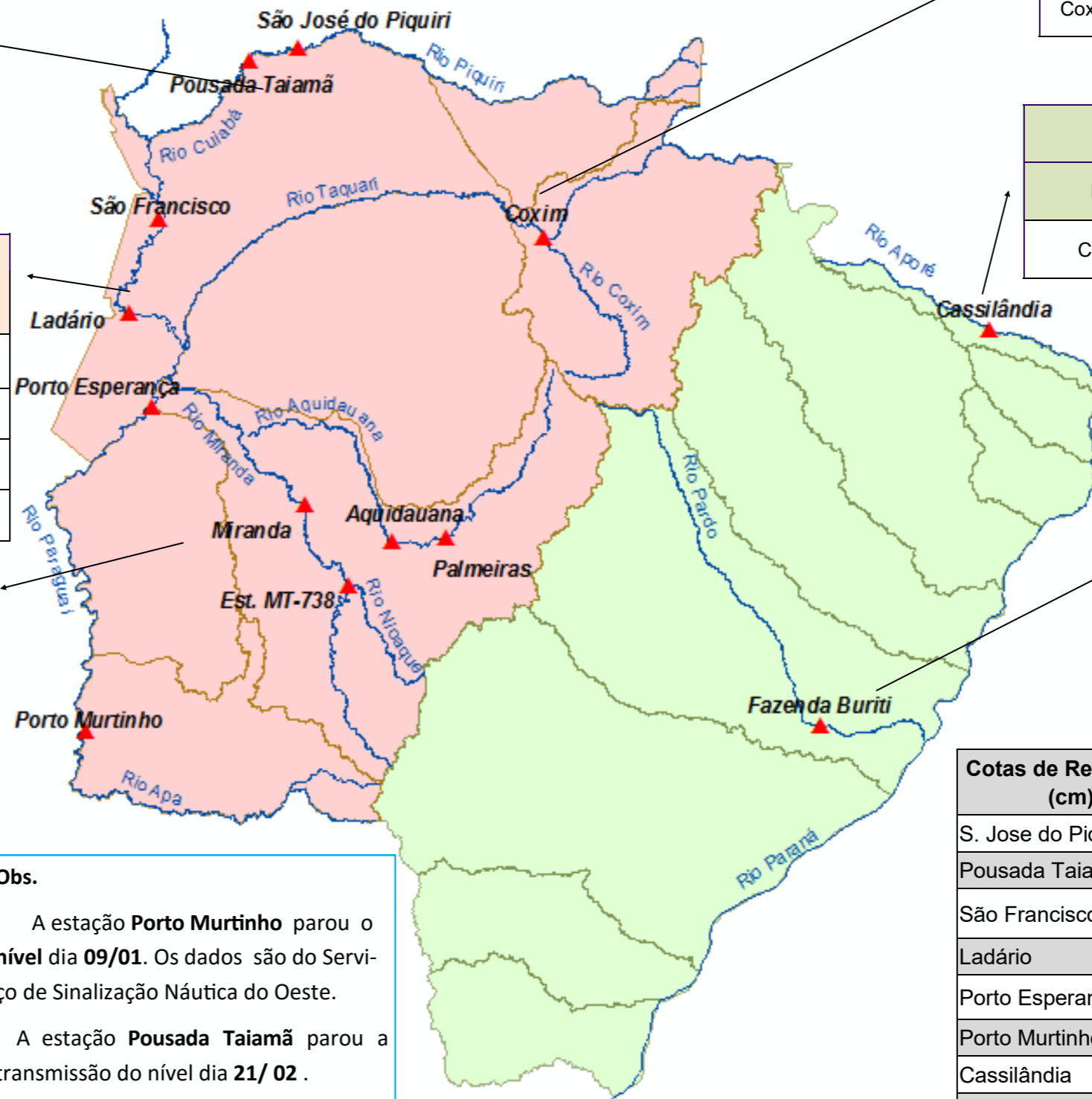
BOLETIM DIÁRIO Nº 648 — SALA DE SITUAÇÃO MS

15/04/2017 (Leitura às 07:00 h local)

RIO CUIABÁ / PIQUIRI Cota (cm)				Chuva (mm)
Estação	13/04	14/04	15/04	
S. José do Piquiri	382	381	379	0
Pousada Taiamã				0

RIO PARAGUAI Cota (cm)				Chuva (mm)
Estação	13/04	14/04	15/04	
São Francisco	628	632	636	0
Ladário	259	260	262	0
Porto Esperança	182	183	184	0
Porto Murinho	329	330		0

RIO AQUIDAUANA / MIRANDA Cota (cm)				Chuva (mm)
Estação	13/04	14/04	15/04	
Palmeiras	267	243	221	0
Aquidauana	385	375	338	0,2
Estrada MT-738	133	127	123	0
Miranda	403	362	334	0



RIO TAQUARI Cota (cm)				Chuva (mm)
Estação	13/04	14/04	15/04	
Coxim	390	386	384	0

RIO APORÉ Cota (cm)				Chuva (mm)
Estação	13/04	14/04	15/04	
Cassilândia	119	124	122	0

RIO PARDO Cota (cm)				Chuva (mm)
Estação	13/04	14/04	15/04	
Faz. Buriti	440	435	416	0

Obs.
 A estação **Porto Murinho** parou o nível dia **09/01**. Os dados são do Serviço de Sinalização Náutica do Oeste.
 A estação **Pousada Taiamã** parou a transmissão do nível dia **21/02**.

Cotas de Referência (cm)	Permanência 5%	Permanência 95%
	S. Jose do Piquiri	518
Pousada Taiamã	550	263
São Francisco	783	346
Ladário	542	52
Porto Esperança	556	35
Porto Murinho	735	184
Cassilândia	184	100
Fazenda Buriti	531	303
Estrada MT-738	473	96
Defesa Civil—Cheias	Alerta	Emergência
Miranda	580	700
Palmeiras	450	700
Aquidauana	600	800
Coxim	400	500

LEGENDA	
	Rios
	Estações Telemétricas
	Sub-Bacia do Rio Paraguai
	Sub-Bacia do Rio Paraná
	Emergência
	ALERTA (Acima da cota com permanência de 5%)
	NORMAL (entre 5% e 95%)
	ESTIAGEM (Abaixo da cota com permanência de 95%)
	Sem informações atualizada

LEGENDA DE CHUVA	
	Sem Informação Atualizada
	0 Sem chuva
	Com chuva acima de 1 mm
A chuva informada é a somatória das últimas 24 h.	

Fonte: Dados retirados do site da ANA, 2017. (Mais informações atualizadas acesse [AQUI](#))