



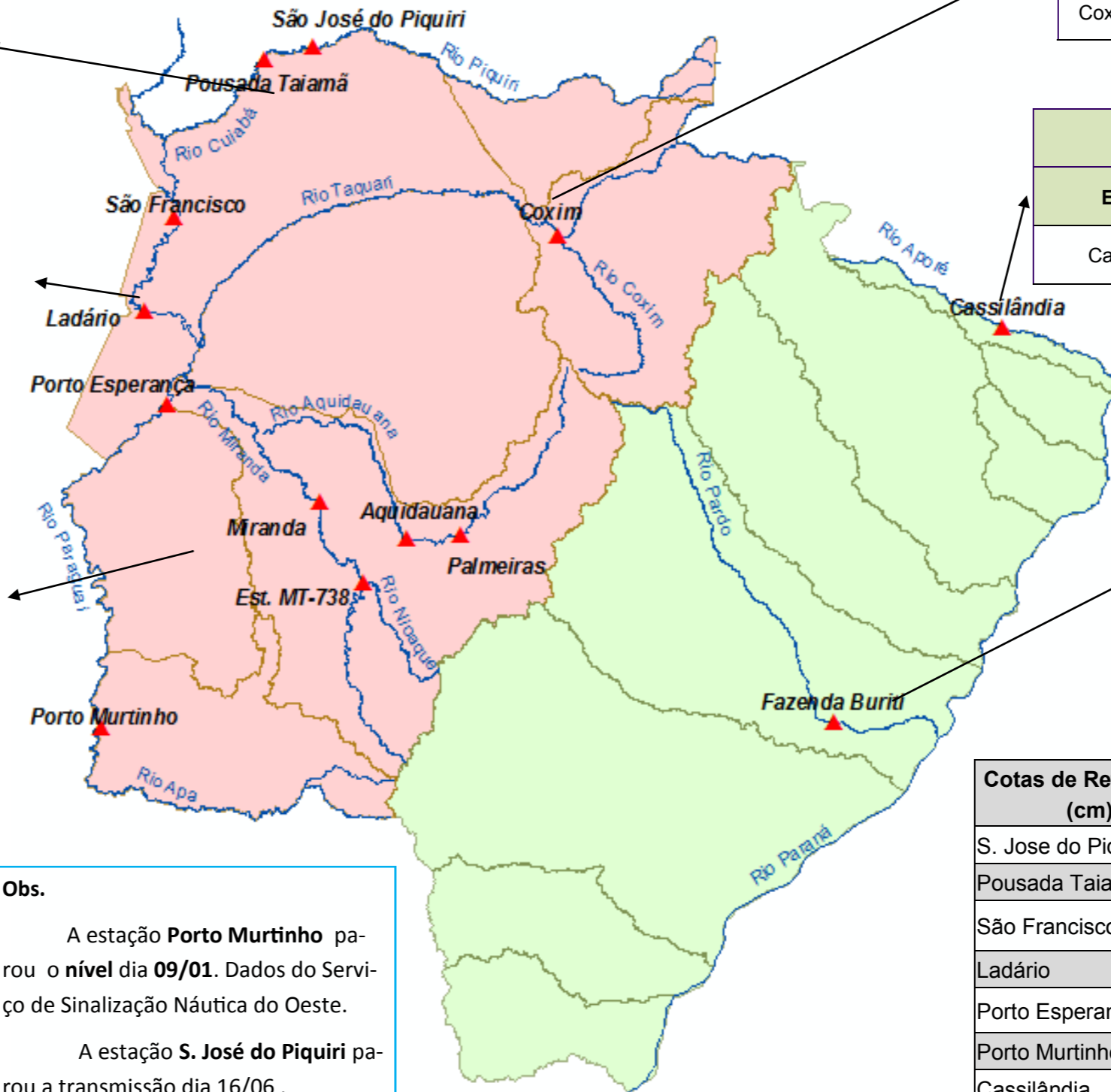
BOLETIM DIÁRIO Nº 698 — SALA DE SITUAÇÃO MS

26/06/2017 (Leitura às 07:00 h local)

RIO PIQUIRI / CUIABÁ Cota (cm)				Chuva (mm)
Estação	24/06	25/06	26/06	
S. José do Piquiri				
Pousada Taiamã	377	373	368	0

RIO PARAGUAI Cota (cm)				Chuva (mm)
Estação	24/06	25/06	26/06	
São Francisco	749	750	748	0
Ladário	476	476	476	0
Porto Esperança	414	416	418	0
Porto Murtinho	518	518		0

RIO AQUIDAUANA / MIRANDA Cota (cm)				Chuva (mm)
Estação	24/06	25/06	26/06	
Palmeiras	194	191	188	0,2
Aquidauana	310	303	300	0
Estrada MT-738	150	144	139	0,4
Miranda	413	397	373	0



RIO TAQUARI Cota (cm)				Chuva (mm)
Estação	24/06	25/06	26/06	
Coxim	372	371	371	0

RIO APORÉ Cota (cm)				Chuva (mm)
Estação	24/06	25/06	26/06	
Cassilândia	108	114	128	0

RIO PARDO Cota (cm)				Chuva (mm)
Estação	24/06	25/06	26/06	
Faz. Buriti	384	376	389	0

Obs.
 A estação **Porto Murtinho** parou o nível dia **09/01**. Dados do Serviço de Sinalização Náutica do Oeste.
 A estação **S. José do Piquiri** parou a transmissão dia 16/06 .

Cotas de Referência (cm)	Permanência 5%	Permanência 95%
	S. Jose do Piquiri	518
Pousada Taiamã	550	263
São Francisco	783	346
Ladário	542	52
Porto Esperança	556	35
Porto Murtinho	735	184
Cassilândia	184	100
Fazenda Buriti	531	303
Estrada MT-738	473	96
Defesa Civil—Cheias	Alerta	Emergência
Miranda	600	700
Palmeiras	450	700
Aquidauana	600	800
Coxim	400	500

LEGENDA	
	Rios
	Estações Telemétricas
	Sub-Bacia do Rio Paraguai
	Sub-Bacia do Rio Paraná
	Emergência
	ALERTA (Acima da cota com permanência de 5%)
	NORMAL (entre 5% e 95%)
	ESTIAGEM (Abaixo da cota com permanência de 95%)
	Sem informações atualizada

LEGENDA DE CHUVA	
	Sem Informação Atualizada
	0 Sem chuva
	Com chuva acima de 1 mm
A chuva informada é a somatória das últimas 24 h.	