



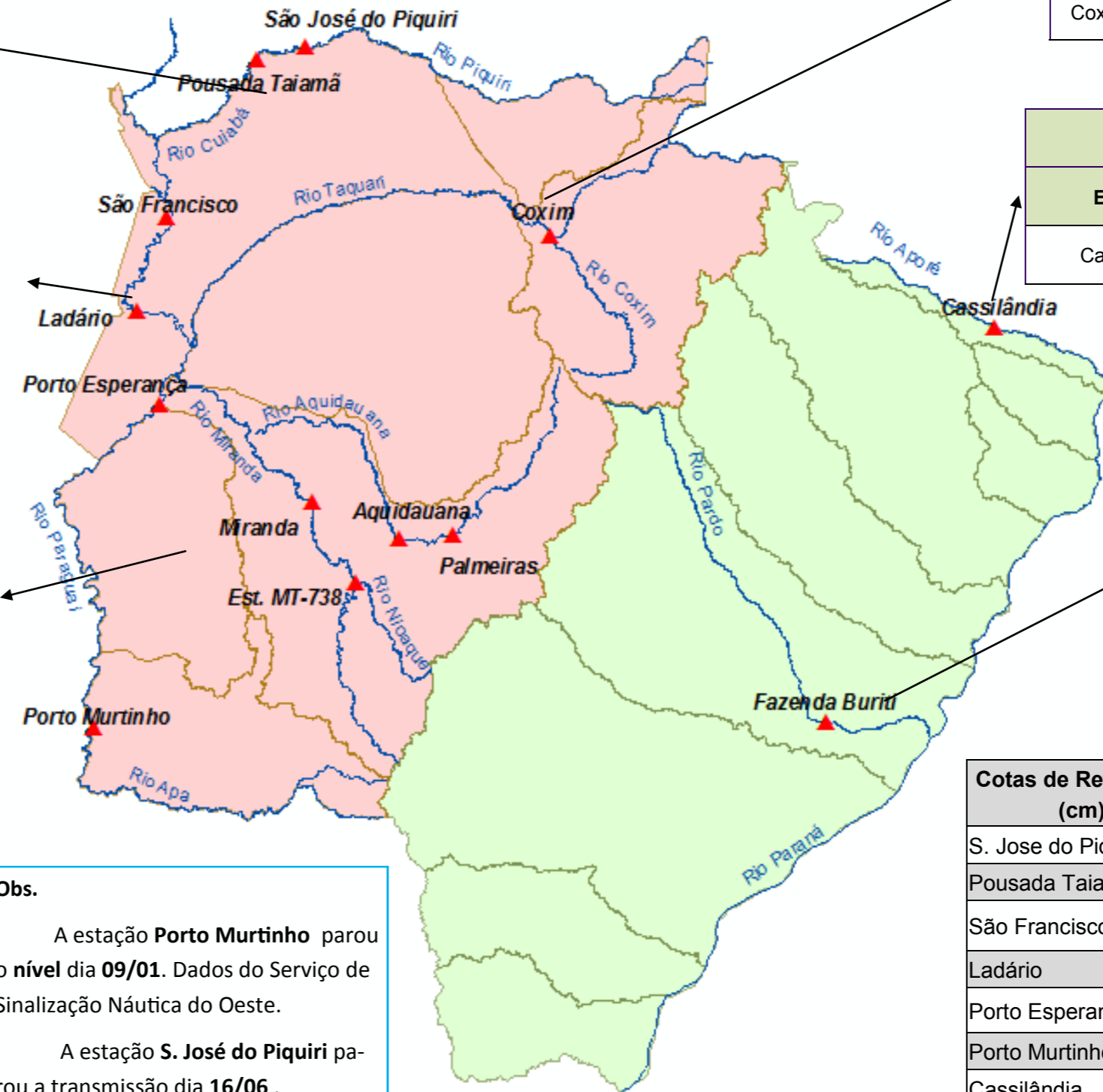
BOLETIM DIÁRIO Nº 699 — SALA DE SITUAÇÃO MS

27/06/2017 (Leitura às 07:00 h local)

RIO PIQUIRI / CUIABÁ Cota (cm)				Chuva (mm)
Estação	25/06	26/06	27/06	
S. José do Piquiri				
Pousada Taiamã	373	368	363	0

RIO PARAGUAI Cota (cm)				Chuva (mm)
Estação	25/06	26/06	27/06	
São Francisco	750	748	747	0
Ladário	476	476	477	0
Porto Esperança	416	418	419	0
Porto Murinho	518	516		0

RIO AQUIDAUANA / MIRANDA Cota (cm)				Chuva (mm)
Estação	25/06	26/06	27/06	
Palmeiras	191	188	186	0,2
Aquidauana	303	300	297	0
Estrada MT-738	144	139	136	0,8
Miranda	397	373	355	0



RIO TAQUARI Cota (cm)				Chuva (mm)
Estação	25/06	26/06	27/06	
Coxim	371	371	371	0

RIO APORÉ Cota (cm)				Chuva (mm)
Estação	25/06	26/06	27/06	
Cassilândia	114	128	105	0

RIO PARDO Cota (cm)				Chuva (mm)
Estação	25/06	26/06	27/06	
Faz. Buriti	376	389	390	0,2

Obs.

A estação **Porto Murinho** parou o nível dia **09/01**. Dados do Serviço de Sinalização Náutica do Oeste.

A estação **S. José do Piquiri** parou a transmissão dia **16/06**.

O nível do Rio Paraguai, em **Ladário**, está estacionado, pois atingiu seu **pico** de cheia em **2017**.

Cotas de Referência (cm)	Permanência 5%	Permanência 95%
	S. Jose do Piquiri	518
Pousada Taiamã	550	263
São Francisco	783	346
Ladário	542	52
Porto Esperança	556	35
Porto Murinho	735	184
Cassilândia	184	100
Fazenda Buriti	531	303
Estrada MT-738	473	96
Defesa Civil—Cheias	Alerta	Emergência
Miranda	600	700
Palmeiras	450	700
Aquidauana	600	800
Coxim	400	500

LEGENDA	
	Rios
	Estações Telemétricas
	Sub-Bacia do Rio Paraguai
	Sub-Bacia do Rio Paraná
	Emergência
	ALERTA (Acima da cota com permanência de 5%)
	NORMAL (entre 5% e 95%)
	ESTIAGEM (Abaixo da cota com permanência de 95%)
	Sem informações atualizada

LEGENDA DE CHUVA	
	Sem Informação Atualizada
	0 Sem chuva
	Com chuva acima de 1 mm

A chuva informada é a somatória das últimas 24 h.