



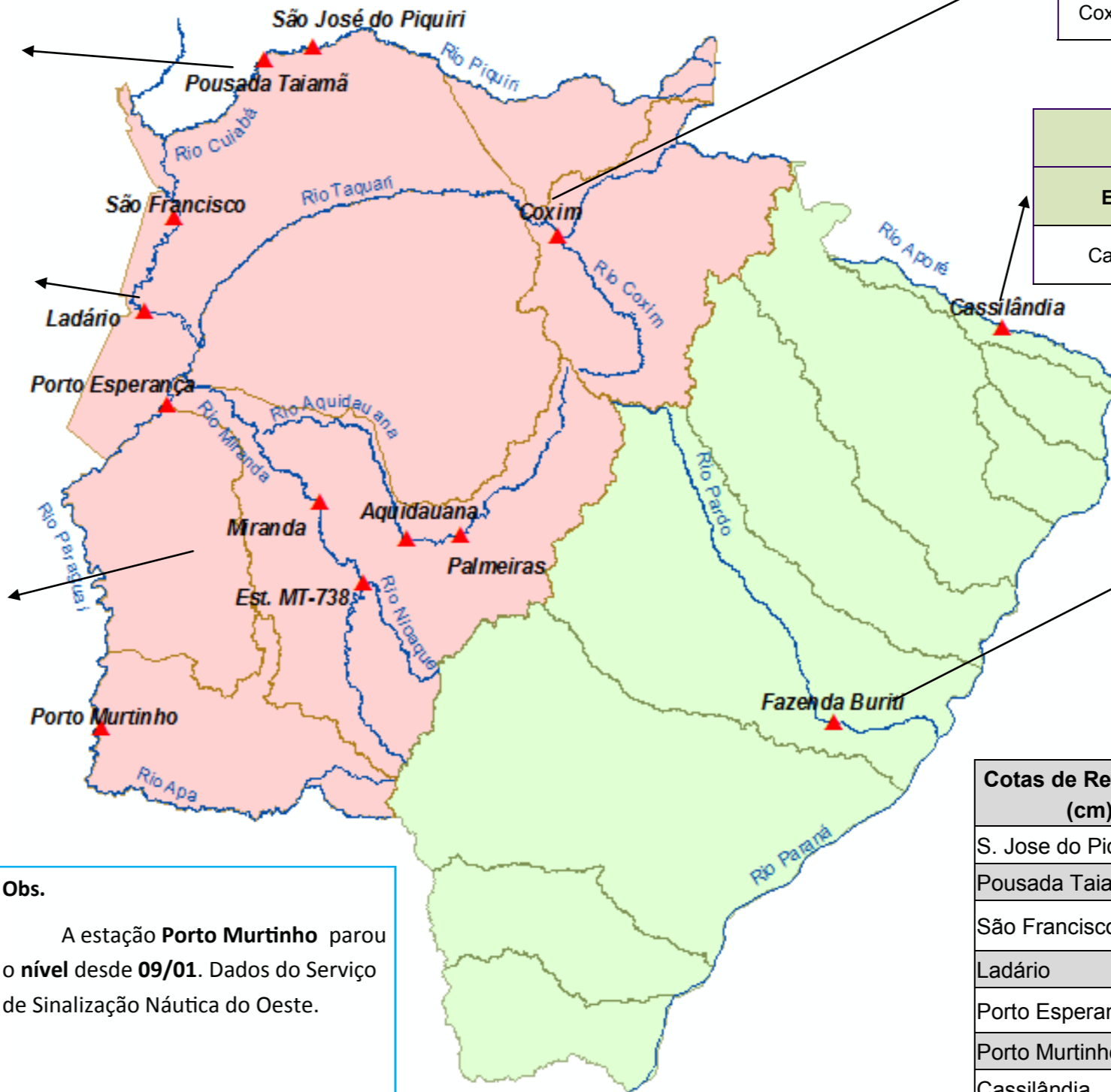
BOLETIM DIÁRIO Nº 713 — SALA DE SITUAÇÃO MS

17/07/2017 (Leitura às 07:00 h local)

RIO PIQUIRI / CUIABÁ Cota (cm)				Chuva (mm)
Estação	15/07	16/07	17/07	
S. José do Piquiri	205	204	204	0
Pousada Taiamã	318	318	319	0

RIO PARAGUAI Cota (cm)				Chuva (mm)
Estação	15/07	16/07	17/07	
São Francisco	719	717	714	0
Ladário	470	469	466	0
Porto Esperança	443	444	441	0
Porto Murtinho	514	514		0,6

RIO AQUIDAUANA / MIRANDA Cota (cm)				Chuva (mm)
Estação	15/07	16/07	17/07	
Palmeiras	170	169	165	0
Aquidauana	276	275	273	0
Estrada MT-738	118	117	115	0,4
Miranda	259	255	251	0



RIO TAQUARI Cota (cm)				Chuva (mm)
Estação	15/07	16/07	17/07	
Coxim	365	364	364	0

RIO APORÉ Cota (cm)				Chuva (mm)
Estação	15/07	16/07	17/07	
Cassilândia	104	102	97	0

RIO PARDO Cota (cm)				Chuva (mm)
Estação	15/07	16/07	17/07	
Faz. Buriti	359	355	355	0

Obs.
A estação **Porto Murtinho** parou o nível desde **09/01**. Dados do Serviço de Sinalização Náutica do Oeste.

Cotas de Referência (cm)	Permanência 5%	Permanência 95%
	S. Jose do Piquiri	518
Pousada Taiamã	550	263
São Francisco	783	346
Ladário	542	52
Porto Esperança	556	35
Porto Murtinho	735	184
Cassilândia	184	100
Fazenda Buriti	531	303
Estrada MT-738	473	96
Defesa Civil—Cheias	Alerta	Emergência
Miranda	600	700
Palmeiras	450	700
Aquidauana	600	800
Coxim	400	500

LEGENDA	
	Rios
	Estações Telemétricas
	Sub-Bacia do Rio Paraguai
	Sub-Bacia do Rio Paraná
	Emergência
	ALERTA (Acima da cota com permanência de 5%)
	NORMAL (entre 5% e 95%)
	ESTIAGEM (Abaixo da cota com permanência de 95%)
	Sem informações atualizada

LEGENDA DE CHUVA	
	Sem Informação Atualizada
	0 Sem chuva
	Com chuva acima de 1 mm
A chuva informada é a somatória das últimas 24 h.	