



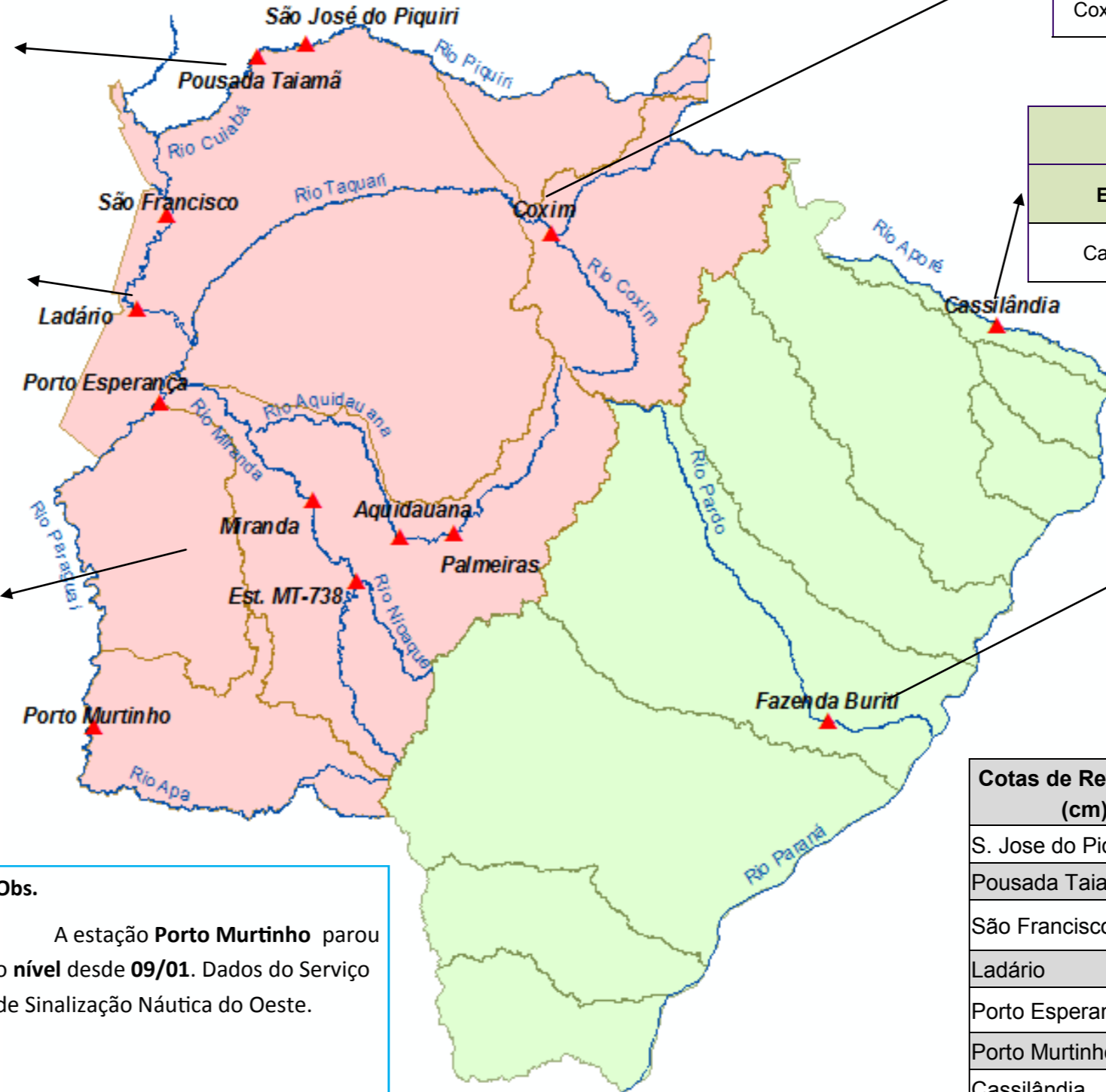
BOLETIM DIÁRIO Nº 718 — SALA DE SITUAÇÃO MS

24/07/2017 (Leitura às 07:00 h local)

RIO PIQUIRI / CUIABÁ Cota (cm)				Chuva (mm)
Estação	22/07	23/07	24/07	
S. José do Piquiri	202	202	202	0
Pousada Taiamã	319	319	319	0

RIO PARAGUAI Cota (cm)				Chuva (mm)
Estação	22/07	23/07	24/07	
São Francisco	705	704	702	0
Ladário	462	460	459	0
Porto Esperança	440	440	440	0
Porto Murinho	512	512		0

RIO AQUIDAUANA / MIRANDA Cota (cm)				Chuva (mm)
Estação	22/07	23/07	24/07	
Palmeiras	170	171	170	0
Aquidauana	276	278	278	0
Estrada MT-738	117	118	117	0
Miranda	235	246	245	0



RIO TAQUARI Cota (cm)				Chuva (mm)
Estação	22/07	23/07	24/07	
Coxim	365	365	365	0

RIO APORÉ Cota (cm)				Chuva (mm)
Estação	22/07	23/07	24/07	
Cassilândia	102	99	99	0

RIO PARDO Cota (cm)				Chuva (mm)
Estação	22/07	23/07	24/07	
Faz. Buriti	356	360	360	0

Obs.
A estação **Porto Murinho** parou o nível desde **09/01**. Dados do Serviço de Sinalização Náutica do Oeste.

Cotas de Referência (cm)	Permanência 5%	Permanência 95%
	S. Jose do Piquiri	518
Pousada Taiamã	550	263
São Francisco	783	346
Ladário	542	52
Porto Esperança	556	35
Porto Murinho	735	184
Cassilândia	184	100
Fazenda Buriti	531	303
Estrada MT-738	473	96
Defesa Civil—Cheias	Alerta	Emergência
Miranda	600	700
Palmeiras	450	700
Aquidauana	600	800
Coxim	400	500

LEGENDA	
	Rios
	Estações Telemétricas
	Sub-Bacia do Rio Paraguai
	Sub-Bacia do Rio Paraná
	Emergência
	ALERTA (Acima da cota com permanência de 5%)
	NORMAL (entre 5% e 95%)
	ESTIAGEM (Abaixo da cota com permanência de 95%)
	Sem informações atualizada

LEGENDA DE CHUVA	
	Sem Informação Atualizada
	0 Sem chuva
	Com chuva acima de 1 mm

A chuva informada é a somatória das últimas 24 h.