



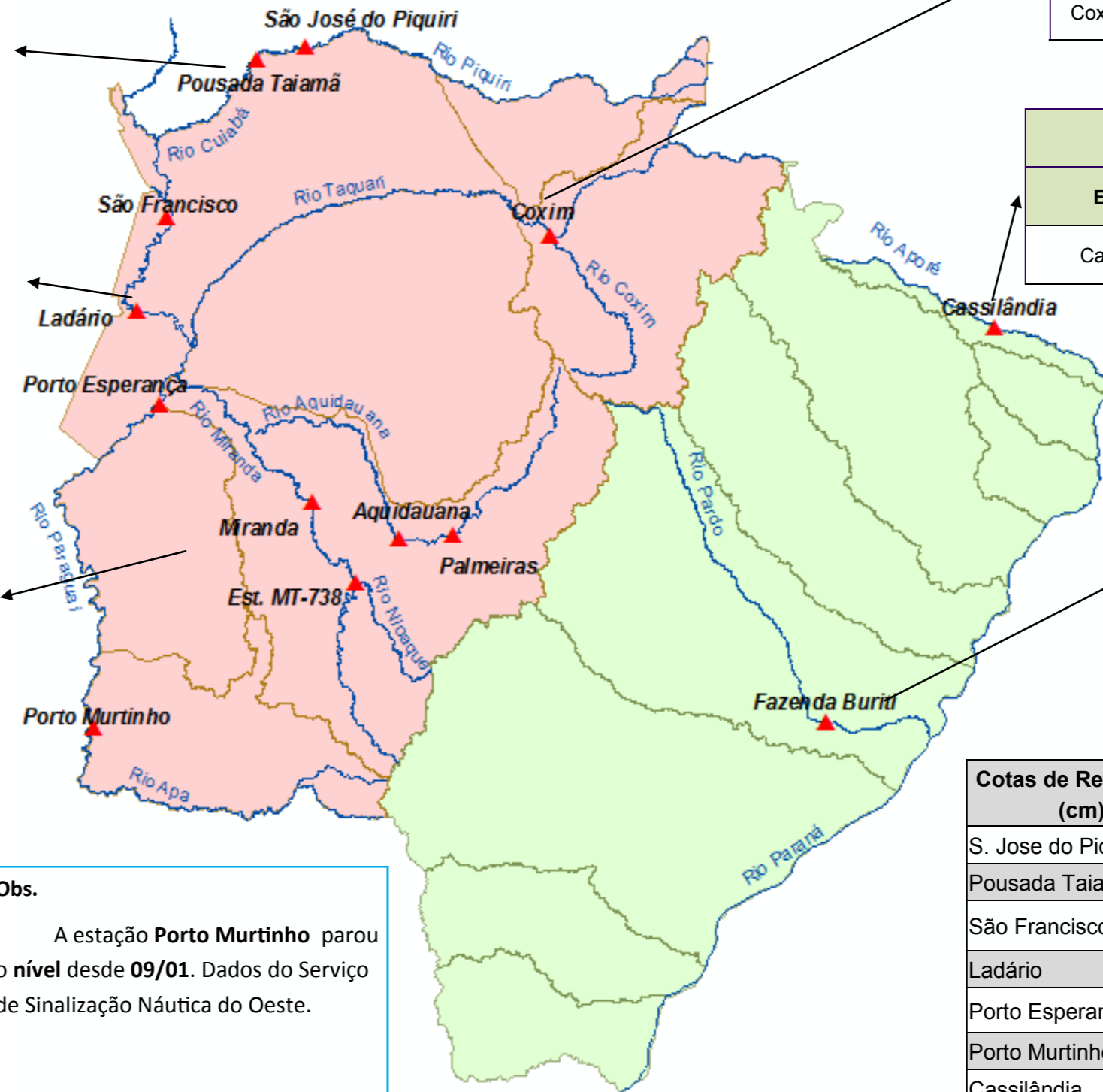
BOLETIM DIÁRIO Nº 719 — SALA DE SITUAÇÃO MS

25/07/2017 (Leitura às 07:00 h local)

RIO PIQUIRI / CUIABÁ Cota (cm)				Chuva (mm)
Estação	23/07	24/07	25/07	
S. José do Piquiri	202	202	202	0
Pousada Taiamã	319	319	319	0

RIO PARAGUAI Cota (cm)				Chuva (mm)
Estação	23/07	24/07	25/07	
São Francisco	704	702	700	0
Ladário	460	459	458	0
Porto Esperança	440	440	440	0
Porto Murtinho	512	514		0

RIO AQUIDAUANA / MIRANDA Cota (cm)				Chuva (mm)
Estação	23/07	24/07	25/07	
Palmeiras	171	170	168	0
Aquidauana	278	278	276	0
Estrada MT-738	118	117	115	0.2
Miranda	246	245	252	0



RIO TAQUARI Cota (cm)				Chuva (mm)
Estação	23/07	24/07	25/07	
Coxim	365	365	364	0

RIO APORÉ Cota (cm)				Chuva (mm)
Estação	23/07	24/07	25/07	
Cassilândia	99	99	102	0.2

RIO PARDO Cota (cm)				Chuva (mm)
Estação	23/07	24/07	25/07	
Faz. Buriti	360	360	359	0

Obs.
A estação **Porto Murtinho** parou o nível desde **09/01**. Dados do Serviço de Sinalização Náutica do Oeste.

Cotas de Referência (cm)	Permanência 5%	Permanência 95%
	S. Jose do Piquiri	518
Pousada Taiamã	550	263
São Francisco	783	346
Ladário	542	52
Porto Esperança	556	35
Porto Murtinho	735	184
Cassilândia	184	100
Fazenda Buriti	531	303
Estrada MT-738	473	96
Defesa Civil—Cheias	Alerta	Emergência
Miranda	600	700
Palmeiras	450	700
Aquidauana	600	800
Coxim	400	500

LEGENDA	
	Rios
	Estações Telemétricas
	Sub-Bacia do Rio Paraguai
	Sub-Bacia do Rio Paraná
	Emergência
	ALERTA (Acima da cota com permanência de 5%)
	NORMAL (entre 5% e 95%)
	ESTIAGEM (Abaixo da cota com permanência de 95%)
	Sem informações atualizada

LEGENDA DE CHUVA	
	Sem Informação Atualizada
	0 Sem chuva
	Com chuva acima de 1 mm
A chuva informada é a somatória das últimas 24 h.	