



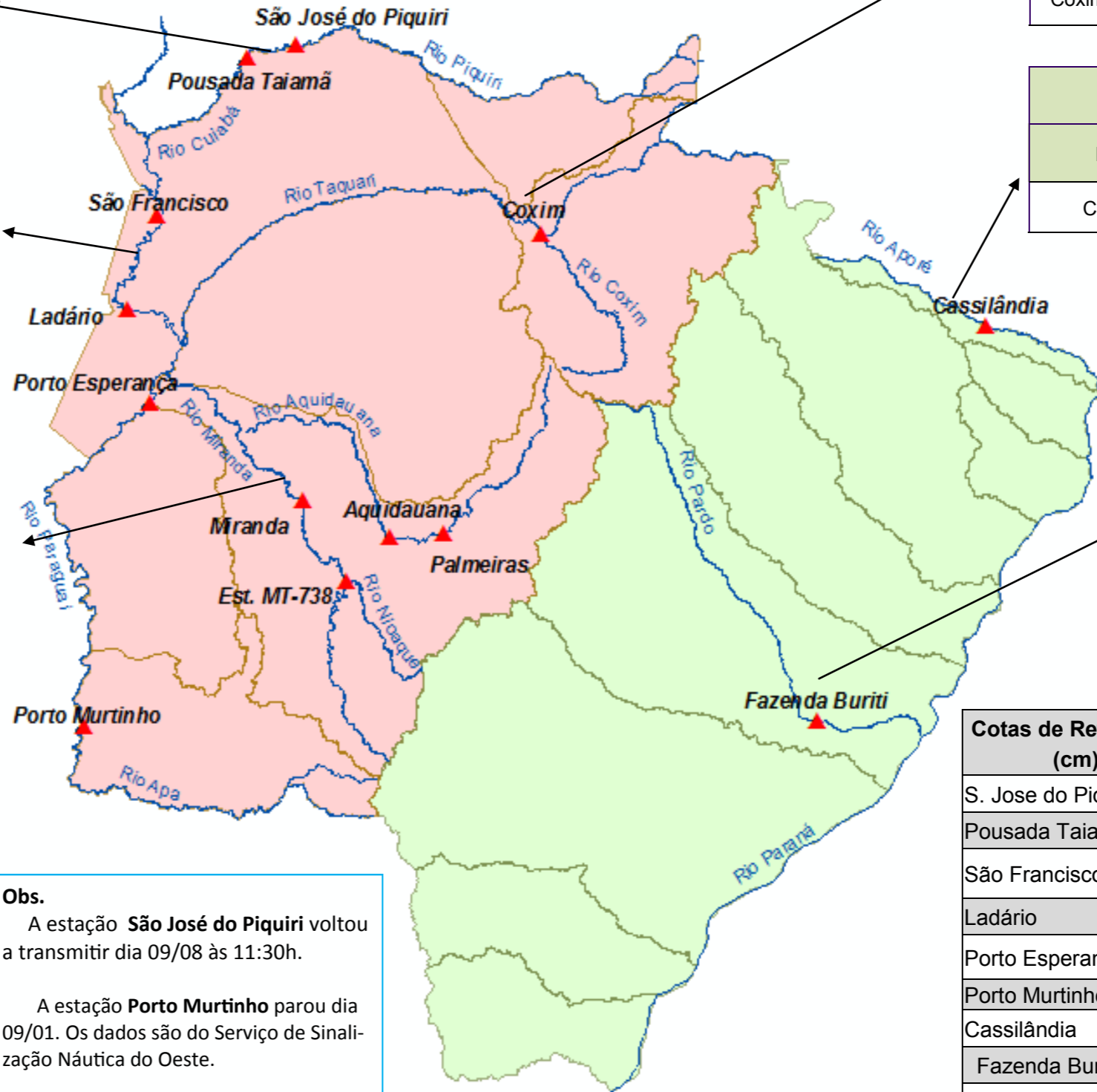
# BOLETIM DIÁRIO Nº 731 — SALA DE SITUAÇÃO MS

10/08/2017 (Leitura às 07:00 h local)

RIO CUIABÁ / PIQUIRI Cota (cm)				Chuva (mm)
Estação	08/08	09/08	10/08	
S. José do Piquiri		200	200	0
Pousada Taiamã	283	282	282	0

RIO PARAGUAI Cota (cm)				Chuva (mm)
Estação	08/08	09/08	10/08	
São Francisco	668	666	663	0
Ladário	437	435	434	0
Porto Esperança	423	422	421	0
Porto Murinho	516	516		0

RIO AQUIDAUANA / MIRANDA Cota (cm)				Chuva (mm)
Estação	08/08	09/08	10/08	
Palmeiras	162	161	159	0
Aquidauana	261	260	258	0
Estrada MT-738	110	109	108	1,2
Miranda	215	215	222	0



RIO TAQUARI Cota (cm)				Chuva (mm)
Estação	08/08	09/08	10/08	
Coxim	359	358	357	0

RIO APORÉ Cota (cm)				Chuva (mm)
Estação	08/08	09/08	10/08	
Cassilândia	100	97	97	0

RIO PARDO Cota (cm)				Chuva (mm)
Estação	08/08	09/08	10/08	
Faz. Buriti	348	348	348	0

Cotas de Referência (cm)	Permanência 5% / Defesa Civil	Permanência 95%
S. Jose do Piquiri	518	165
Pousada Taiamã	552	263
São Francisco	784	342
Ladário	542	52
Porto Esperança	556	35
Porto Murinho	736	184
Cassilândia	184	100
Fazenda Buriti	535	303
Estrada MT-738	473	96
Miranda	600	123
Palmeiras	450	105
Aquidauana	600	231
Coxim	400	142

**Obs.**  
A estação **São José do Piquiri** voltou a transmitir dia 09/08 às 11:30h.  
  
A estação **Porto Murinho** parou dia 09/01. Os dados são do Serviço de Sinalização Náutica do Oeste.

LEGENDA DE CHUVA	
	Sem Informação Atualizada
0	Sem chuva
	Com chuva acima de 1 mm
A chuva informada é a somatória das últimas 24 h.	

LEGENDA	
	Rios
	Estações Telemétricas
	Sub-Bacia do Rio Paraguai
	Sub-Bacia do Rio Paraná
	<b>cota Emergência</b>
	<b>ALERTA</b> (Acima da cota com permanência de 5%)
	<b>NORMAL</b> (entre 5% e 95%)
	<b>ESTIAGEM</b> (Abaixo da cota com permanência de 0 a 95%)
	Sem informações atualizada

Fonte: Dados retirados do site da ANA, 2016. (Mais informações atualizadas acesse [AQUI](#))