



# BOLETIM DIÁRIO Nº 733 — SALA DE SITUAÇÃO MS

14/08/2017 (Leitura às 07:00 h local)

RIO CUIABÁ / PIQUIRI Cota (cm)				Chuva (mm)
Estação	12/08	13/08	14/08	
S. José do Piquiri	199	199	199	
Pousada Taiamã	280	280	279	0

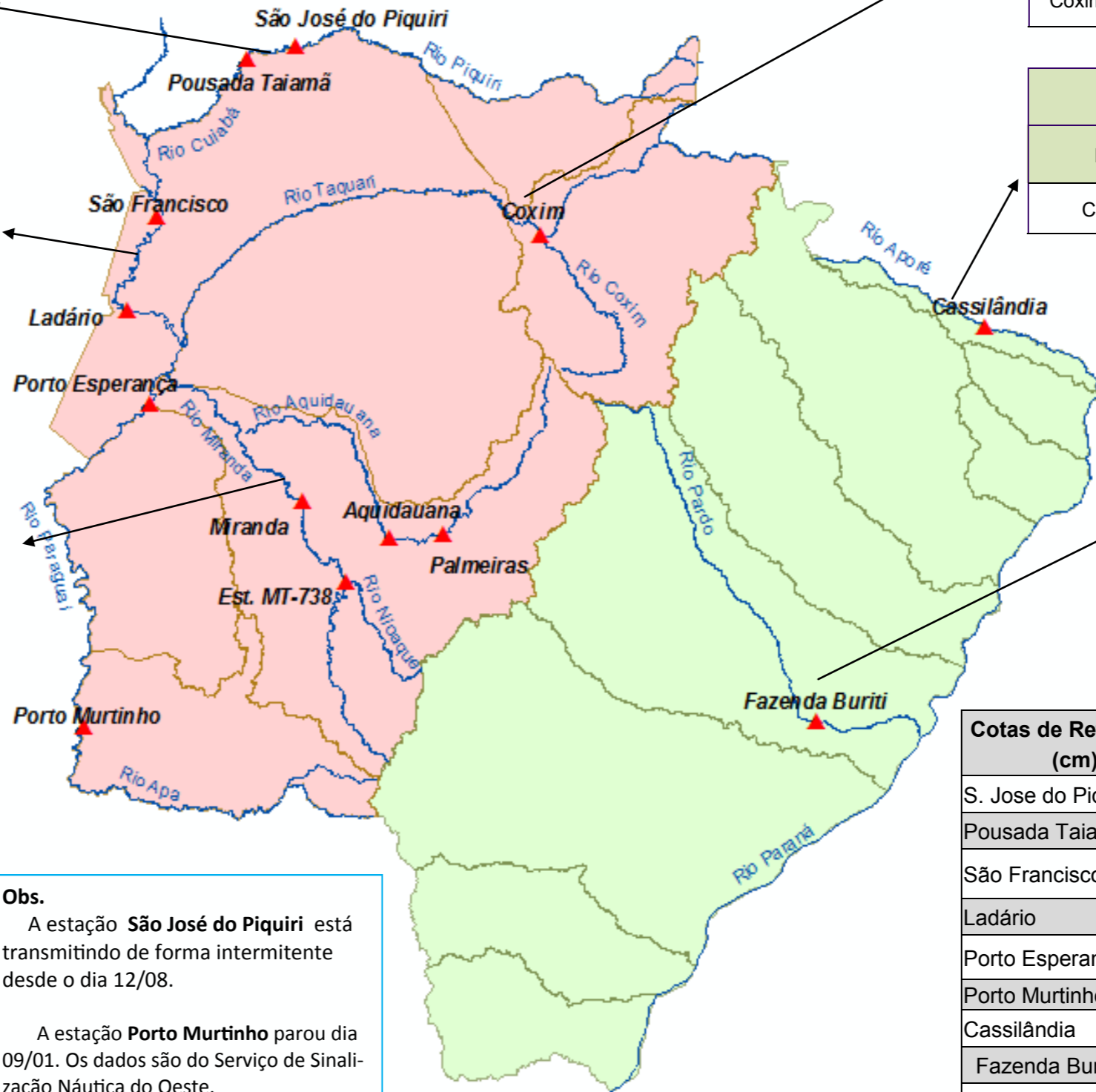
RIO PARAGUAI Cota (cm)				Chuva (mm)
Estação	12/08	13/08	14/08	
São Francisco	661	659	656	0
Ladário	430	428	427	3,2
Porto Esperança	417	416	414	5
Porto Murinho	515	516		7,2

RIO AQUIDAUANA / MIRANDA Cota (cm)				Chuva (mm)
Estação	12/08	13/08	14/08	
Palmeiras	156	157	157	0
Aquidauana	256	255	255	1,6
Estrada MT-738	106	104	104	0,2
Miranda	217	221	206	3,2

RIO TAQUARI Cota (cm)				Chuva (mm)
Estação	12/08	13/08	14/08	
Coxim	356	355	355	0

RIO APORE Cota (cm)				Chuva (mm)
Estação	12/08	13/08	14/08	
Cassilândia	96	96	96	0

RIO PARDO Cota (cm)				Chuva (mm)
Estação	12/08	13/08	14/08	
Faz. Buriti	340	343	345	0,2



Cotas de Referência (cm)	Permanência 5% / Defesa Civil	Permanência 95%
S. Jose do Piquiri	518	165
Pousada Taiamã	552	263
São Francisco	784	342
Ladário	542	52
Porto Esperança	556	35
Porto Murinho	736	184
Cassilândia	184	100
Fazenda Buriti	535	303
Estrada MT-738	473	96
Miranda	600	123
Palmeiras	450	105
Aquidauana	600	231
Coxim	400	142

**Obs.**  
 A estação **São José do Piquiri** está transmitindo de forma intermitente desde o dia 12/08.  
 A estação **Porto Murinho** parou dia 09/01. Os dados são do Serviço de Sinalização Náutica do Oeste.  
 A estação **MT-738** está transmitindo somente pelo eddn.usgs.gov/ Field Retrieval

LEGENDA DE CHUVA	
	Sem Informação Atualizada
0	Sem chuva
	Com chuva acima de 1 mm
A chuva informada é a somatória das últimas 24 h.	

LEGENDA	
	Rios
	Estações Telemétricas
	Sub-Bacia do Rio Paraguai
	Sub-Bacia do Rio Paraná
	<b>cota Emergência</b>
	<b>ALERTA</b> (Acima da cota com permanência de 5%)
	<b>NORMAL</b> (entre 5% e 95%)
	<b>ESTIAGEM</b> (Abaixo da cota com permanência de 0 a 95%)
	Sem informações atualizada

Fonte: Dados retirados do site da ANA, 2016. (Mais informações atualizadas acesse [AQUI](#))