



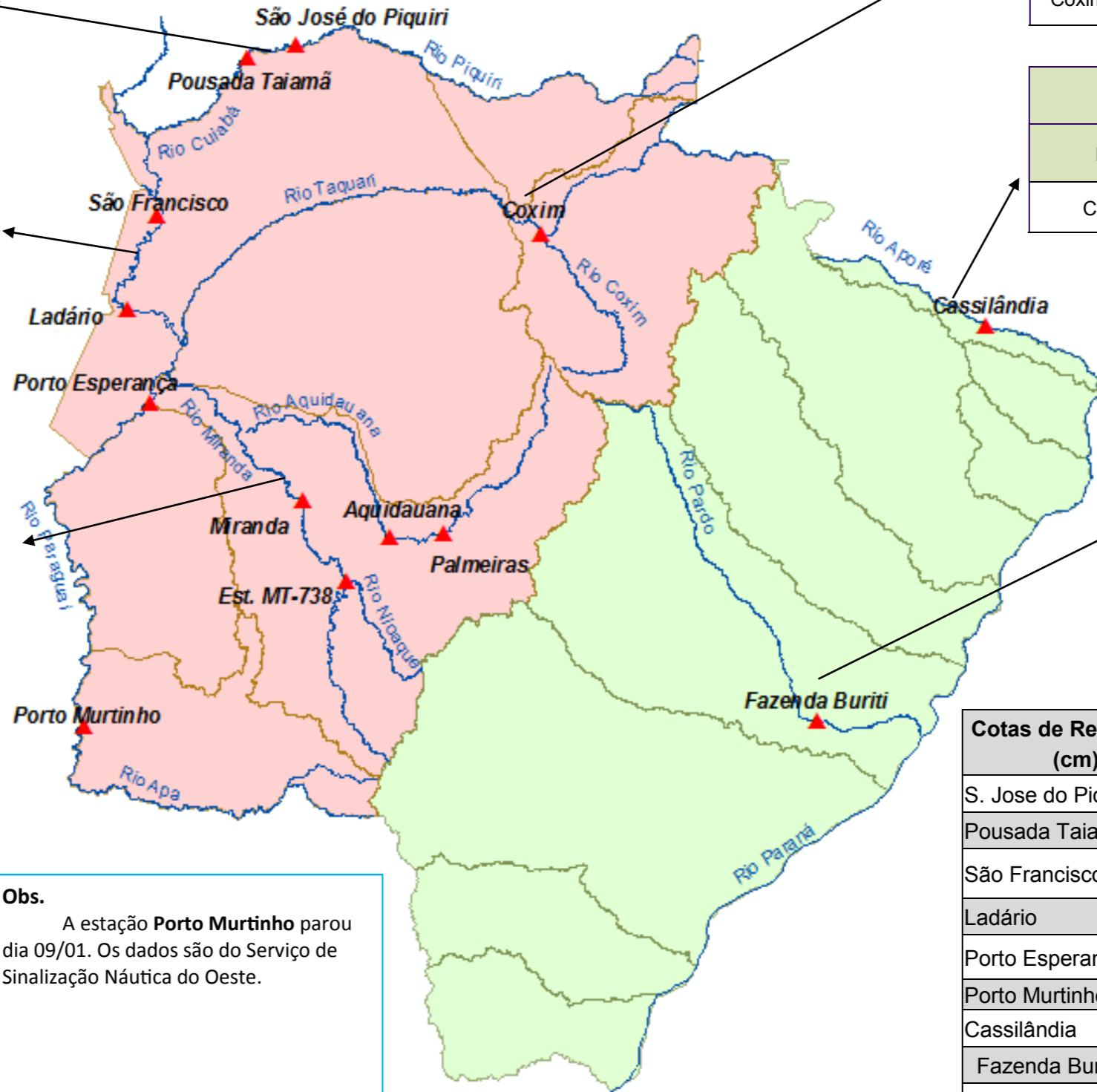
BOLETIM DIÁRIO Nº 735 — SALA DE SITUAÇÃO MS

16/08/2017 (Leitura às 07:00 h local)

RIO CUIABÁ / PIQUIRI Cota (cm)				Chuva (mm)
Estação	14/08	15/08	16/08	
S. José do Piquiri	199	199	198	0
Pousada Taiamã	279	279	278	0

RIO PARAGUAI Cota (cm)				Chuva (mm)
Estação	14/08	15/08	16/08	
São Francisco	656	655	654	1,8
Ladário	427	425	424	3
Porto Esperança	414	412	411	9,2
Porto Murtinho	516	516		0

RIO AQUIDAUANA / MIRANDA Cota (cm)				Chuva (mm)
Estação	14/08	15/08	16/08	
Palmeiras	157	161	169	7,8
Aquidauana	255	258	262	2
Estrada MT-738	104	107	119	13,2
Miranda	206	214	204	10,6



RIO TAQUARI Cota (cm)				Chuva (mm)
Estação	14/08	15/08	16/08	
Coxim	355	362	370	13,4

RIO APORÉ Cota (cm)				Chuva (mm)
Estação	14/08	15/08	16/08	
Cassilândia	96	93	98	0

RIO PARDO Cota (cm)				Chuva (mm)
Estação	14/08	15/08	16/08	
Faz. Buriti	345	349	364	29,8

Cotas de Referência (cm)	Permanência 5% / Defesa Civil	Permanência 95%
S. Jose do Piquiri	518	165
Pousada Taiamã	552	263
São Francisco	784	342
Ladário	542	52
Porto Esperança	556	35
Porto Murtinho	736	184
Cassilândia	184	100
Fazenda Buriti	535	303
Estrada MT-738	473	96
Miranda	600	123
Palmeiras	450	105
Aquidauana	600	231
Coxim	400	142

Obs.
A estação **Porto Murtinho** parou dia 09/01. Os dados são do Serviço de Sinalização Náutica do Oeste.

LEGENDA	
	Rios
	Estações Telemétricas
	Sub-Bacia do Rio Paraguai
	Sub-Bacia do Rio Paraná
	cota Emergência
	ALERTA (Acima da cota com permanência de 5%)
	NORMAL (entre 5% e 95%)
	ESTIAGEM (Abaixo da cota com permanência de 0 a 95%)
	Sem informações atualizada

LEGENDA DE CHUVA	
	Sem Informação Atualizada
	0 Sem chuva
	Com chuva acima de 1 mm
A chuva informada é a somatória das últimas 24 h.	