



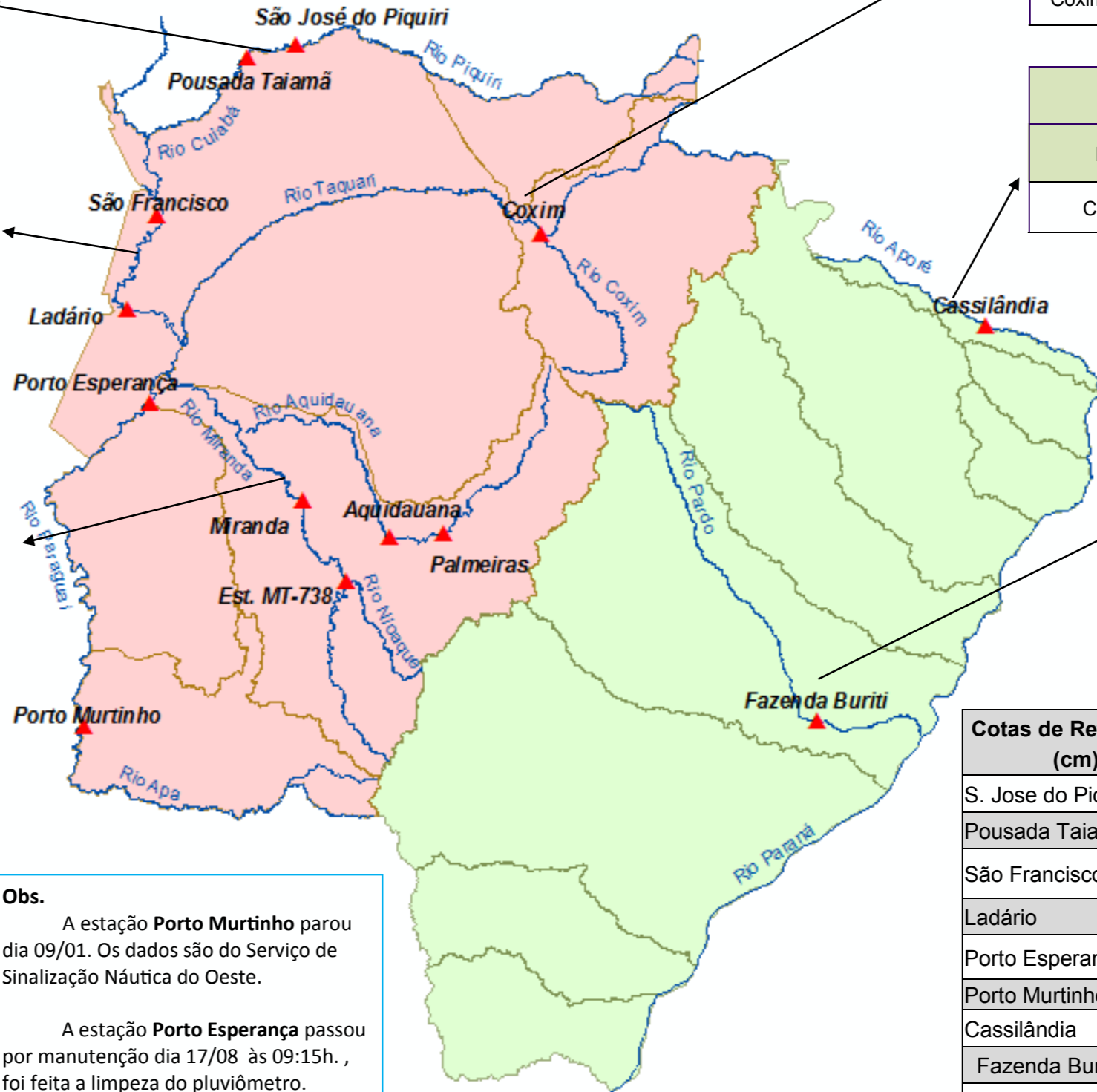
BOLETIM DIÁRIO Nº 738 — SALA DE SITUAÇÃO MS

21/08/2017 (Leitura às 07:00 h. local)

RIO CUIABÁ / PIQUIRI Cota (cm)				Chuva (mm)
Estação	19/08	20/08	21/08	
S. José do Piquiri	199	199	199	2
Pousada Taiamã	280	280	281	0

RIO PARAGUAI Cota (cm)				Chuva (mm)
Estação	19/08	20/08	21/08	
São Francisco	656	654	650	0
Ladário	423	421	419	0
Porto Esperança	411	410	407	0
Porto Murinho	519	519		0

RIO AQUIDAUANA / MIRANDA Cota (cm)				Chuva (mm)
Estação	19/08	20/08	21/08	
Palmeiras	266	257	226	0
Aquidauana	400	401	365	1,4
Estrada MT-738	237	212	174	1,2
Miranda	373	435	451	0



RIO TAQUARI Cota (cm)				Chuva (mm)
Estação	19/08	20/08	21/08	
Coxim	399	379	403	17,6

RIO APORÉ Cota (cm)				Chuva (mm)
Estação	19/08	20/08	21/08	
Cassilândia	99	101	108	30

RIO PARDO Cota (cm)				Chuva (mm)
Estação	19/08	20/08	21/08	
Faz. Buriti	444	463	444	0,6

Cotas de Referência (cm)	Permanência 5% / Defesa Civil	Permanência 95%
S. Jose do Piquiri	518	165
Pousada Taiamã	552	263
São Francisco	784	342
Ladário	542	52
Porto Esperança	556	35
Porto Murinho	736	184
Cassilândia	184	100
Fazenda Buriti	535	303
Estrada MT-738	473	96
Miranda	600	123
Palmeiras	450	105
Aquidauana	600	231
Coxim	400	142

Obs.
A estação **Porto Murinho** parou dia 09/01. Os dados são do Serviço de Sinalização Náutica do Oeste.

A estação **Porto Esperança** passou por manutenção dia 17/08 às 09:15h., foi feita a limpeza do pluviômetro.

LEGENDA DE CHUVA	
	Sem Informação Atualizada
0	Sem chuva
	Com chuva acima de 1 mm
A chuva informada é a somatória das últimas 24 h.	

LEGENDA	
	Rios
	Estações Telemétricas
	Sub-Bacia do Rio Paraguai
	Sub-Bacia do Rio Paraná
	cota Emergência
	ALERTA (Acima da cota com permanência de 5%)
	NORMAL (entre 5% e 95%)
	ESTIAGEM (Abaixo da cota com permanência de 0 a 95%)
	Sem informações atualizada

Fonte: Dados retirados do site da ANA, 2016. (Mais informações atualizadas acesse [AQUI](#))