



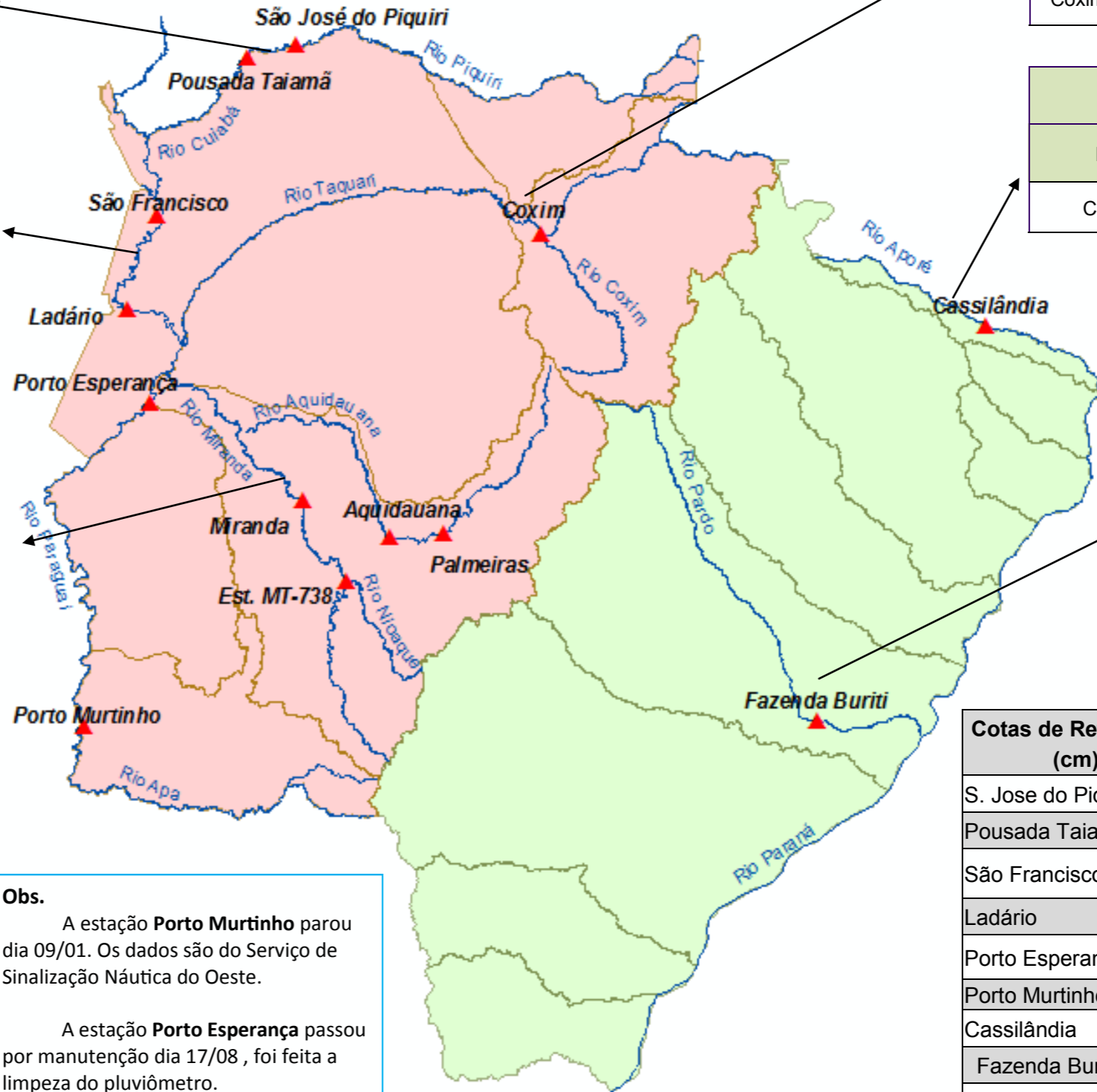
BOLETIM DIÁRIO Nº 739 — SALA DE SITUAÇÃO MS

22/08/2017 (Leitura às 07:00 h. local)

RIO CUIABÁ / PIQUIRI Cota (cm)				Chuva (mm)
Estação	20/08	21/08	22/08	
S. José do Piquiri	199	199	200	0
Pousada Taiamã	280	281	281	0

RIO PARAGUAI Cota (cm)				Chuva (mm)
Estação	20/08	21/08	22/08	
São Francisco	654	650	649	0
Ladário	421	419	417	0
Porto Esperança	410	407	405	0
Porto Murinho	519	517		0

RIO AQUIDAUANA / MIRANDA Cota (cm)				Chuva (mm)
Estação	20/08	21/08	22/08	
Palmeiras	257	226	196	0
Aquidauana	401	365	318	0
Estrada MT-738	212	174	149	0,2
Miranda	435	451	448	0



RIO TAQUARI Cota (cm)				Chuva (mm)
Estação	20/08	21/08	22/08	
Coxim	379	403	416	0

RIO APORÉ Cota (cm)				Chuva (mm)
Estação	20/08	21/08	22/08	
Cassilândia	101	108	108	0

RIO PARDO Cota (cm)				Chuva (mm)
Estação	20/08	21/08	22/08	
Faz. Buriti	463	444	429	0,2

Cotas de Referência (cm)	Permanência 5% / Defesa Civil	Permanência 95%
S. Jose do Piquiri	518	165
Pousada Taiamã	552	263
São Francisco	784	342
Ladário	542	52
Porto Esperança	556	35
Porto Murinho	736	184
Cassilândia	184	100
Fazenda Buriti	535	303
Estrada MT-738	473	96
Miranda	600	123
Palmeiras	450	105
Aquidauana	600	231
Coxim	400	142

Obs.
A estação **Porto Murinho** parou dia 09/01. Os dados são do Serviço de Sinalização Náutica do Oeste.

A estação **Porto Esperança** passou por manutenção dia 17/08, foi feita a limpeza do pluviômetro.

LEGENDA DE CHUVA	
	Sem Informação Atualizada
0	Sem chuva
	Com chuva acima de 1 mm

A chuva informada é a somatória das últimas 24 h.

LEGENDA	
	Rios
	Estações Telemétricas
	Sub-Bacia do Rio Paraguai
	Sub-Bacia do Rio Paraná
	cota Emergência
	ALERTA (Acima da cota com permanência de 5%)
	NORMAL (entre 5% e 95%)
	ESTIAGEM (Abaixo da cota com permanência de 0 a 95%)
	Sem informações atualizada

Fonte: Dados retirados do site da ANA, 2016. (Mais informações atualizadas acesse [AQUI](#))