



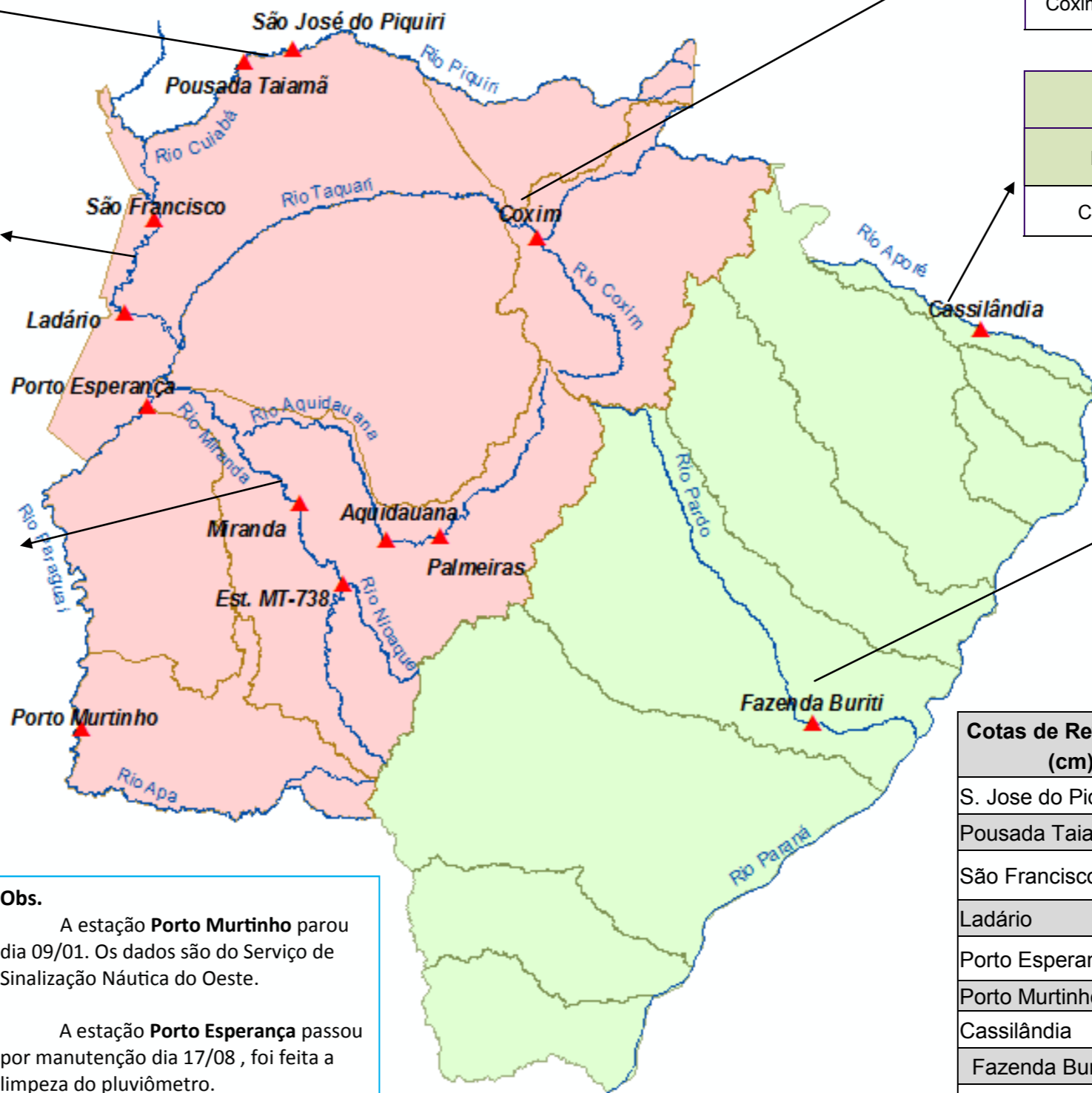
# BOLETIM DIÁRIO Nº 740 — SALA DE SITUAÇÃO MS

23/08/2017 (Leitura às 07:00 h. local)

RIO CUIABÁ / PIQUIRI Cota (cm)				Chuva (mm)
Estação	21/08	22/08	23/08	
S. José do Piquiri	199	200	201	0
Pousada Taiamã	281	281	281	0

RIO PARAGUAI Cota (cm)				Chuva (mm)
Estação	21/08	22/08	23/08	
São Francisco	650	649	648	0
Ladário	419	417	415	0
Porto Esperança	407	405	403	0
Porto Murinho	517	517		0

RIO AQUIDAUANA / MIRANDA Cota (cm)				Chuva (mm)
Estação	21/08	22/08	23/08	
Palmeiras	226	196	185	0
Aquidauana	365	318	294	0
Estrada MT-738	174	149	139	0,2
Miranda	451	448	409	0



RIO TAQUARI Cota (cm)				Chuva (mm)
Estação	21/08	22/08	23/08	
Coxim	403	416	411	0

RIO APORÉ Cota (cm)				Chuva (mm)
Estação	21/08	22/08	23/08	
Cassilândia	108	108	108	0

RIO PARDO Cota (cm)				Chuva (mm)
Estação	21/08	22/08	23/08	
Faz. Buriti	444	429	408	0

Cotas de Referência (cm)	Permanência 5% / Defesa Civil	Permanência 95%
S. Jose do Piquiri	518	165
Pousada Taiamã	552	263
São Francisco	784	342
Ladário	542	52
Porto Esperança	556	35
Porto Murinho	736	184
Cassilândia	184	100
Fazenda Buriti	535	303
Estrada MT-738	473	96
Miranda	600	123
Palmeiras	450	105
Aquidauana	600	231
Coxim	400	142

**Obs.**  
 A estação **Porto Murinho** parou dia 09/01. Os dados são do Serviço de Sinalização Náutica do Oeste.  
 A estação **Porto Esperança** passou por manutenção dia 17/08, foi feita a limpeza do pluviômetro.

LEGENDA DE CHUVA	
	Sem Informação Atualizada
0	Sem chuva
	Com chuva acima de 1 mm

A chuva informada é a somatória das últimas 24 h.

LEGENDA	
	Rios
	Estações Telemétricas
	Sub-Bacia do Rio Paraguai
	Sub-Bacia do Rio Paraná
	<b>cota Emergência</b>
	<b>ALERTA</b> (Acima da cota com permanência de 5%)
	<b>NORMAL</b> (entre 5% e 95%)
	<b>ESTIAGEM</b> (Abaixo da cota com permanência de 0 a 95%)
	Sem informações atualizada

Fonte: Dados retirados do site da ANA, 2016. (Mais informações atualizadas acesse [AQUI](#))