



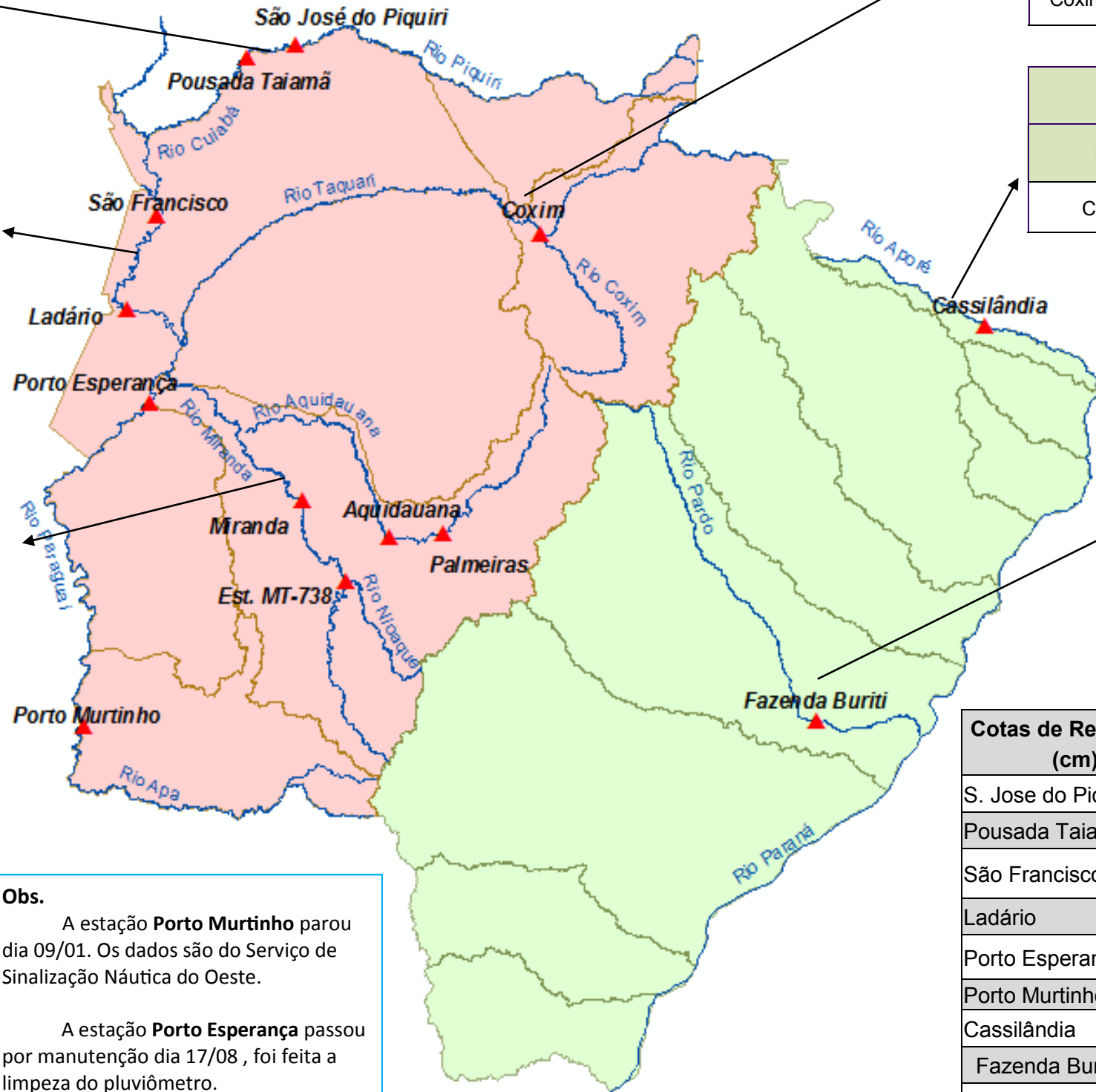
# BOLETIM DIÁRIO Nº 742 — SALA DE SITUAÇÃO MS

25/08/2017 (Leitura às 07:00 h. local)

RIO CUIABÁ / PIQUIRI Cota (cm)				Chuva (mm)
Estação	23/08	24/08	25/08	
S. José do Piquiri	201	201	202	0
Pousada Taiamã	281	282	281	0

RIO PARAGUAI Cota (cm)				Chuva (mm)
Estação	23/08	24/08	25/08	
São Francisco	648	646	644	0
Ladário	415	413	411	0
Porto Esperança	403	401	399	0
Porto Murinho	517	517		0

RIO AQUIDAUANA / MIRANDA Cota (cm)				Chuva (mm)
Estação	23/08	24/08	25/08	
Palmeiras	185	177	173	0
Aquidauana	294	285	277	0
Estrada MT-738	139	135	132	0
Miranda	409	351	301	0



RIO TAQUARI Cota (cm)				Chuva (mm)
Estação	23/08	24/08	25/08	
Coxim	411	389	377	0

RIO APORÉ Cota (cm)				Chuva (mm)
Estação	23/08	24/08	25/08	
Cassilândia	108	106	105	0

RIO PARDO Cota (cm)				Chuva (mm)
Estação	23/08	24/08	25/08	
Faz. Buriti	408	388	369	0

Cotas de Referência (cm)	Permanência 5% / Defesa Civil	Permanência 95%
S. Jose do Piquiri	518	165
Pousada Taiamã	552	263
São Francisco	784	342
Ladário	542	52
Porto Esperança	556	35
Porto Murinho	736	184
Cassilândia	184	100
Fazenda Buriti	535	303
Estrada MT-738	473	96
Miranda	600	123
Palmeiras	450	105
Aquidauana	600	231
Coxim	400	142

**Obs.**  
A estação **Porto Murinho** parou dia 09/01. Os dados são do Serviço de Sinalização Náutica do Oeste.  
  
A estação **Porto Esperança** passou por manutenção dia 17/08, foi feita a limpeza do pluviômetro.

LEGENDA DE CHUVA	
	Sem Informação Atualizada
0	Sem chuva
	Com chuva acima de 1 mm

A chuva informada é a somatória das últimas 24 h.

LEGENDA	
	Rios
	Estações Telemétricas
	Sub-Bacia do Rio Paraguai
	Sub-Bacia do Rio Paraná
	<b>cota Emergência</b>
	<b>ALERTA</b> (Acima da cota com permanência de 5%)
	<b>NORMAL</b> (entre 5% e 95%)
	<b>ESTIAGEM</b> (Abaixo da cota com permanência de 0 a 95%)
	Sem informações atualizada

Fonte: Dados retirados do site da ANA, 2017. (Mais informações atualizadas acesse [AQUI](#))