



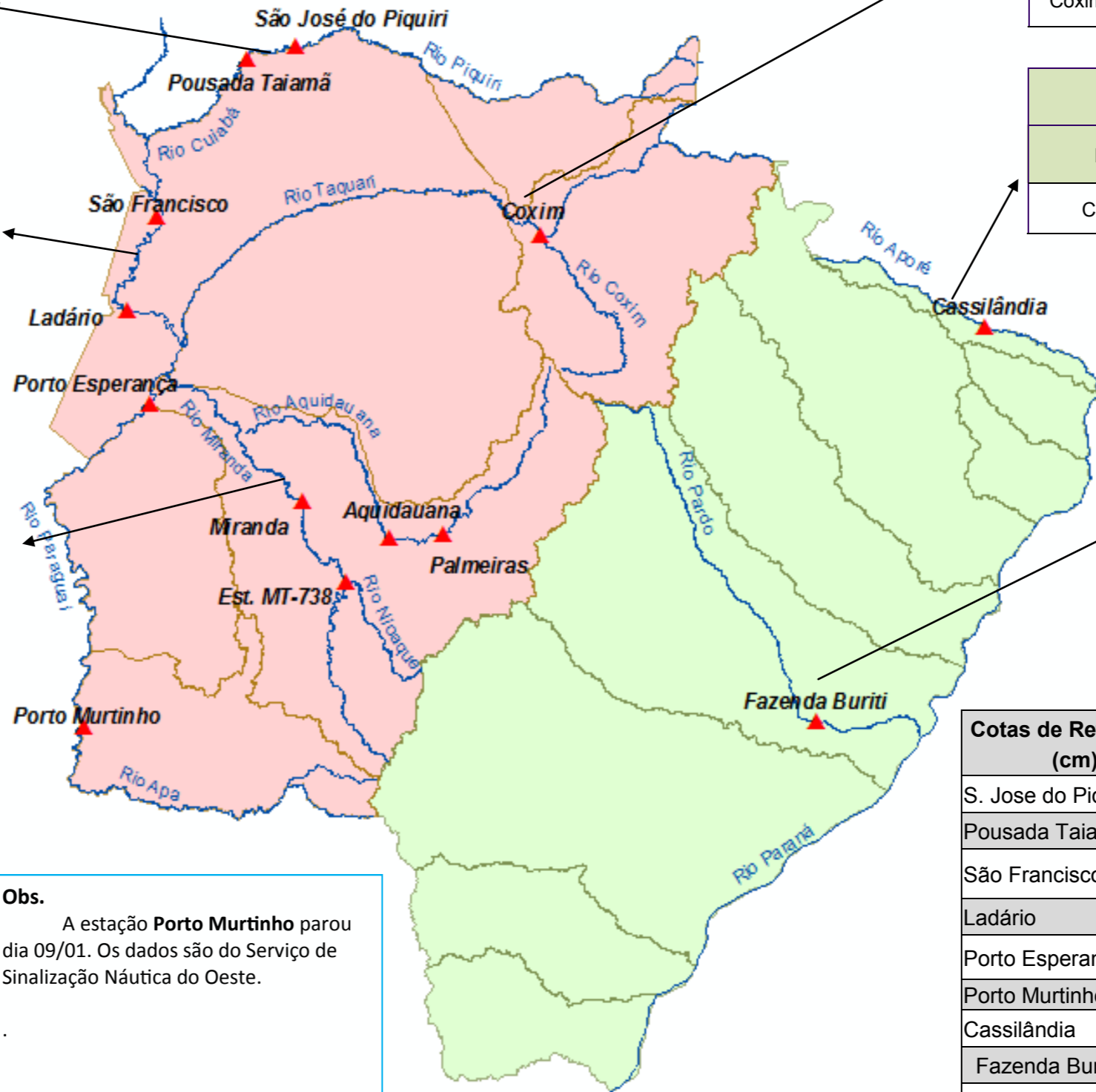
BOLETIM DIÁRIO Nº 745 — SALA DE SITUAÇÃO MS

30/08/2017 (Leitura às 07:00 h. local)

RIO CUIABÁ / PIQUIRI Cota (cm)				Chuva (mm)
Estação	28/08	29/08	30/08	
S. José do Piquiri	208	211	213	0
Pousada Taiamã	286	288	290	0

RIO PARAGUAI Cota (cm)				Chuva (mm)
Estação	28/08	29/08	30/08	
São Francisco	638	637	635	0
Ladário	406	404	402	0
Porto Esperança	393	391	389	0
Porto Murinho	513	513		0

RIO AQUIDAUANA / MIRANDA Cota (cm)				Chuva (mm)
Estação	28/08	29/08	30/08	
Palmeiras	162	161	159	0
Aquidauana	264	261	259	0
Estrada MT-738	125	124	123	0,4
Miranda	248	242	236	0



RIO TAQUARI Cota (cm)				Chuva (mm)
Estação	28/08	29/08	30/08	
Coxim	364	362	360	0

RIO APORÉ Cota (cm)				Chuva (mm)
Estação	28/08	29/08	30/08	
Cassilândia	99	98	98	0

RIO PARDO Cota (cm)				Chuva (mm)
Estação	28/08	29/08	30/08	
Faz. Buriti	351	349	347	0

Cotas de Referência (cm)	Permanência 5% / Defesa Civil	Permanência 95%
S. Jose do Piquiri	518	165
Pousada Taiamã	552	263
São Francisco	784	342
Ladário	542	52
Porto Esperança	556	35
Porto Murinho	736	184
Cassilândia	184	100
Fazenda Buriti	535	303
Estrada MT-738	473	96
Miranda	600	123
Palmeiras	450	105
Aquidauana	600	231
Coxim	400	142

Obs.
A estação **Porto Murinho** parou dia 09/01. Os dados são do Serviço de Sinalização Náutica do Oeste.

LEGENDA DE CHUVA	
	Sem Informação Atualizada
0	Sem chuva
	Com chuva acima de 1 mm
A chuva informada é a somatória das últimas 24 h.	

LEGENDA	
	Rios
	Estações Telemétricas
	Sub-Bacia do Rio Paraguai
	Sub-Bacia do Rio Paraná
	cota Emergência
	ALERTA (Acima da cota com permanência de 5%)
	NORMAL (entre 5% e 95%)
	ESTIAGEM (Abaixo da cota com permanência de 0 a 95%)
	Sem informações atualizada

Fonte: Dados retirados do site da ANA, 2017. (Mais informações atualizadas acesse [AQUI](#))