



BOLETIM DIÁRIO Nº 762 — SALA DE SITUAÇÃO MS

25/09/2017 (Leitura às 07:00 h. local)

RIO CUIABÁ / PIQUIRI Cota (cm)				Chuva (mm)
Estação	23/09	24/09	25/09	
S. José do Piquiri	194	194	194	0
Pousada Taiamã	255	254	253	0

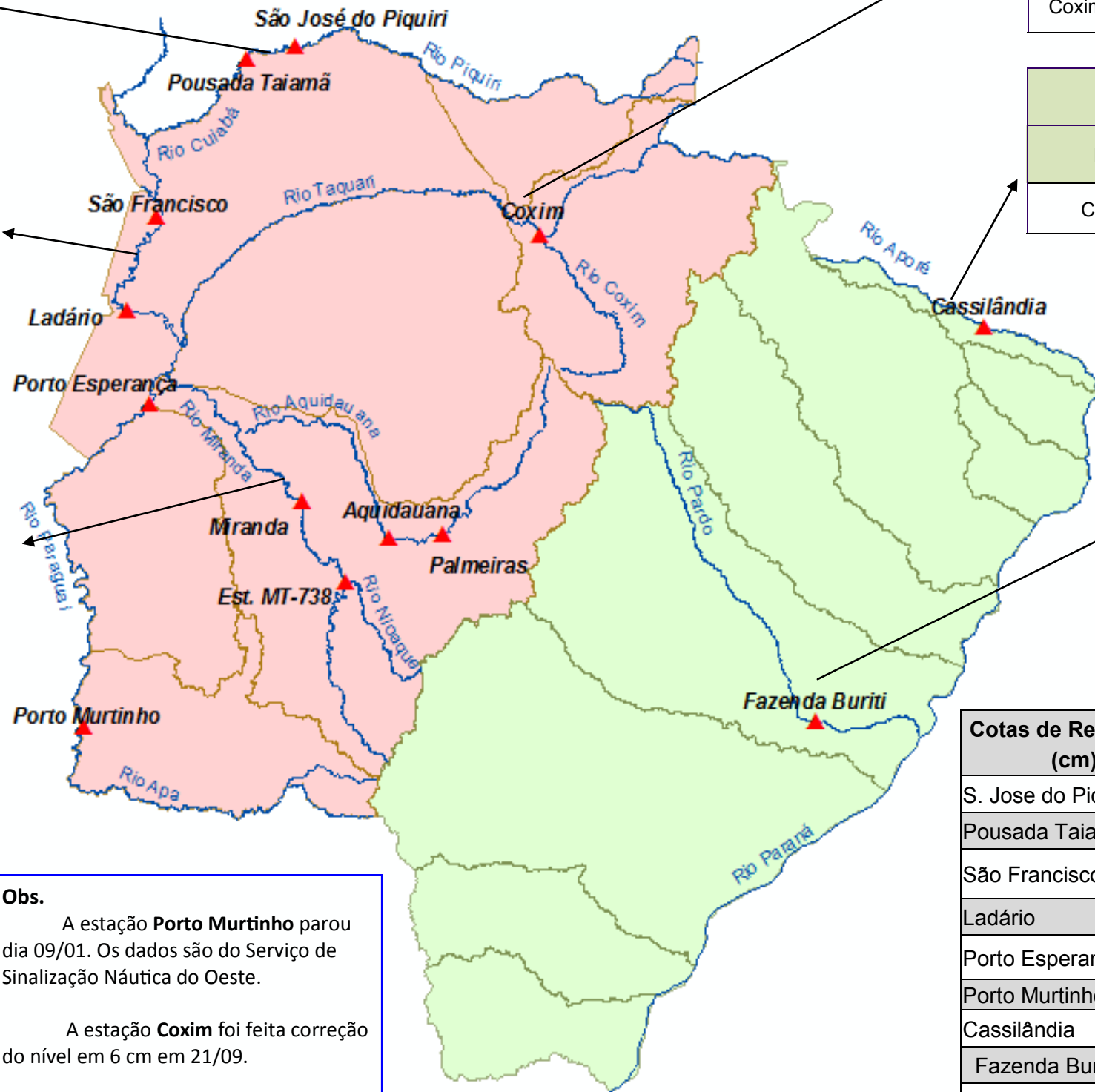
RIO PARAGUAI Cota (cm)				Chuva (mm)
Estação	23/09	24/09	25/09	
São Francisco	575	572	570	0
Ladário	331	326	322	0
Porto Esperança	301	296	291	0
Porto Murinho	474	470		0

RIO AQUIDAUANA / MIRANDA Cota (cm)				Chuva (mm)
Estação	23/09	24/09	25/09	
Palmeiras	141	140	140	0
Aquidauana	236	234	234	0
Estrada MT-738	117	116	116	0,2
Miranda	206	206	202	0

RIO TAQUARI Cota (cm)				Chuva (mm)
Estação	23/09	24/09	25/09	
Coxim	344	345	344	0

RIO APORE Cota (cm)				Chuva (mm)
Estação	23/09	24/09	25/09	
Cassilândia	83	81	81	0

RIO PARDO Cota (cm)				Chuva (mm)
Estação	23/09	24/09	25/09	
Faz. Buriti	319	318	317	0



Cotas de Referência (cm)	Permanência 5% / Defesa Civil	Permanência 95%
S. Jose do Piquiri	518	165
Pousada Taiamã	552	263
São Francisco	784	342
Ladário	542	52
Porto Esperança	556	35
Porto Murinho	736	184
Cassilândia	184	100
Fazenda Buriti	535	303
Estrada MT-738	473	96
Miranda	600	123
Palmeiras	450	105
Aquidauana	600	231
Coxim	400	142

Obs.
 A estação **Porto Murinho** parou dia 09/01. Os dados são do Serviço de Sinalização Náutica do Oeste.
 A estação **Coxim** foi feita correção do nível em 6 cm em 21/09.

LEGENDA DE CHUVA	
	Sem Informação Atualizada
0	Sem chuva
	Com chuva acima de 1 mm
A chuva informada é a somatória das últimas 24 h.	

LEGENDA	
	Rios
	Estações Telemétricas
	Sub-Bacia do Rio Paraguai
	Sub-Bacia do Rio Paraná
	cota Emergência
	ALERTA (Acima da cota com permanência de 5%)
	NORMAL (entre 5% e 95%)
	ESTIAGEM (Abaixo da cota com permanência de 0 a 95%)
	Sem informações atualizada

Fonte: Dados retirados do site da ANA, 2017. (Mais informações atualizadas acesse [AQUI](#))