



# BOLETIM DIÁRIO Nº 766 — SALA DE SITUAÇÃO MS

29/09/2017 (Leitura às 07:00 h. local)

RIO CUIABÁ / PIQUIRI Cota (cm)				Chuva (mm)
Estação	27/09	28/09	29/09	
S. José do Piquiri	194	194	195	13,2
Pousada Taiamã	253	253	253	6,6

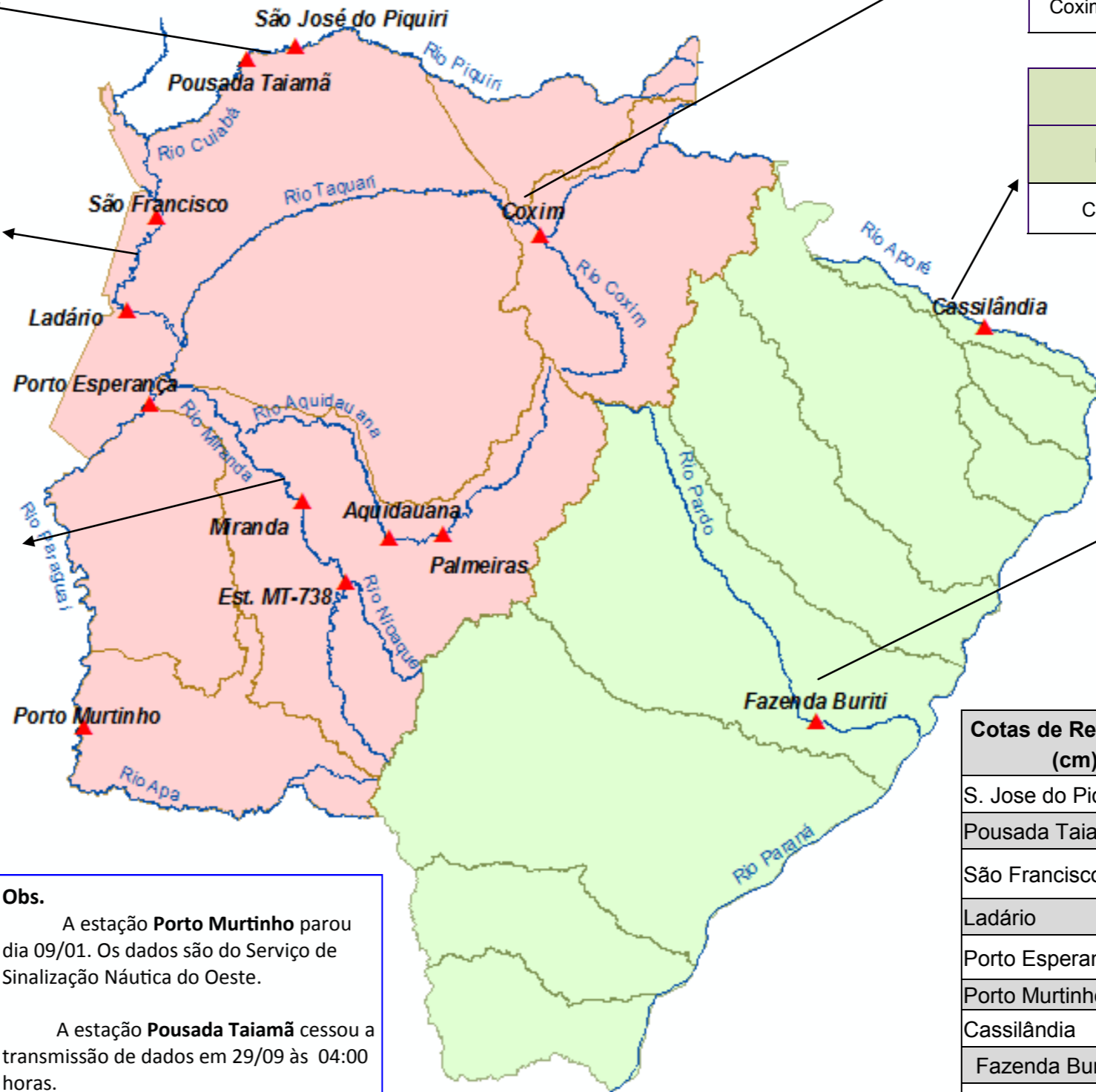
RIO PARAGUAI Cota (cm)				Chuva (mm)
Estação	27/09	28/09	29/09	
São Francisco	564	562	558	1,6
Ladário	313	308	303	0
Porto Esperança	279	273	268	0
Porto Murinho	460	458		0

RIO AQUIDAUANA / MIRANDA Cota (cm)				Chuva (mm)
Estação	27/09	28/09	29/09	
Palmeiras	139	140	141	3,4
Aquidauana	234	235	235	1,4
Estrada MT-738	116	116	116	0,2
Miranda	199	200	200	0

RIO TAQUARI Cota (cm)				Chuva (mm)
Estação	27/09	28/09	29/09	
Coxim	342	343	344	5

RIO APORE Cota (cm)				Chuva (mm)
Estação	27/09	28/09	29/09	
Cassilândia	82	86	89	0

RIO PARDO Cota (cm)				Chuva (mm)
Estação	27/09	28/09	29/09	
Faz. Buriti	317	311	318	9



Cotas de Referência (cm)	Permanência 5% / Defesa Civil	Permanência 95%
S. Jose do Piquiri	518	165
Pousada Taiamã	552	263
São Francisco	784	342
Ladário	542	52
Porto Esperança	556	35
Porto Murinho	736	184
Cassilândia	184	100
Fazenda Buriti	535	303
Estrada MT-738	473	96
Miranda	600	123
Palmeiras	450	105
Aquidauana	600	231
Coxim	400	142

**Obs.**  
 A estação **Porto Murinho** parou dia 09/01. Os dados são do Serviço de Sinalização Náutica do Oeste.  
  
 A estação **Pousada Taiamã** cessou a transmissão de dados em 29/09 às 04:00 horas.

LEGENDA DE CHUVA	
	Sem Informação Atualizada
0	Sem chuva
	Com chuva acima de 1 mm
A chuva informada é a somatória das últimas 24 h.	

LEGENDA	
	Rios
	Estações Telemétricas
	Sub-Bacia do Rio Paraguai
	Sub-Bacia do Rio Paraná
	<b>cota Emergência</b>
	<b>ALERTA</b> (Acima da cota com permanência de 5%)
	<b>NORMAL</b> (entre 5% e 95%)
	<b>ESTIAGEM</b> (Abaixo da cota com permanência de 0 a 95%)
	Sem informações atualizada

Fonte: Dados retirados do site da ANA, 2017. (Mais informações atualizadas acesse [AQUI](#))