



BOLETIM DIÁRIO Nº 780 — SALA DE SITUAÇÃO MS

23/10/2017 (Leitura às 07:00 h. local)

RIO CUIABÁ / PIQUIRI Cota (cm)				Chuva (mm)
Estação	21/10	22/10	23/10	
S. José do Piquiri	202	200	205	0,6
Pousada Taiamã	263	261	262	0,4

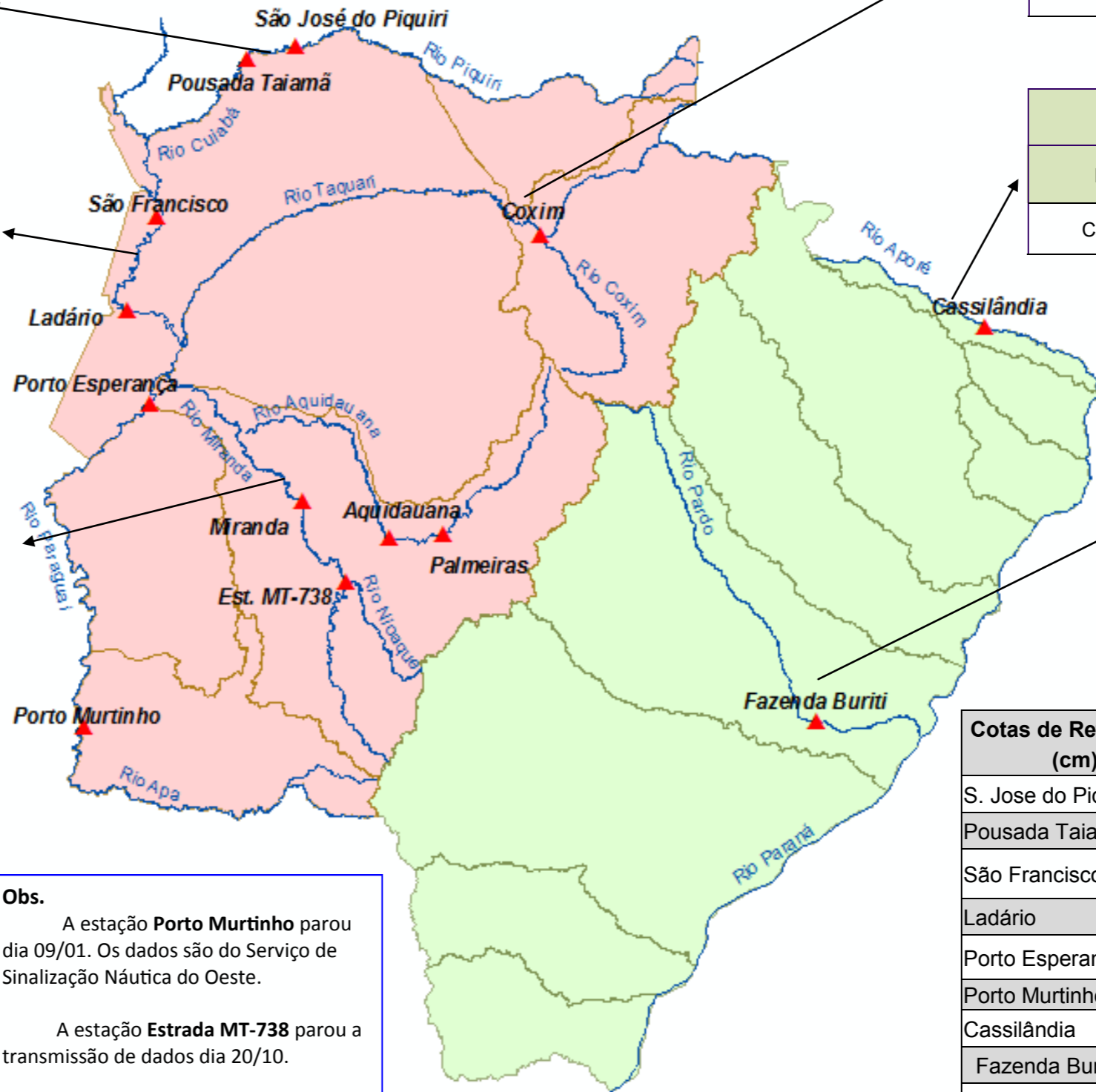
RIO PARAGUAI Cota (cm)				Chuva (mm)
Estação	21/10	22/10	23/10	
São Francisco	511	509	506	0
Ladário	217	214	212	21,4
Porto Esperança	166	161	162	25,2
Porto Murinho				0,6

RIO AQUIDAUANA / MIRANDA Cota (cm)				Chuva (mm)
Estação	21/10	22/10	23/10	
Palmeiras	174	181	350	58,8
Aquidauana	264	272	469	22,2
Estrada MT-738				
Miranda	188	187	367	51,6

RIO TAQUARI Cota (cm)				Chuva (mm)
Estação	21/10	22/10	23/10	
Coxim	362	366	377	0

RIO APORE Cota (cm)				Chuva (mm)
Estação	21/10	22/10	23/10	
Cassilândia	98	97	96	1,2

RIO PARDO Cota (cm)				Chuva (mm)
Estação	21/10	22/10	23/10	
Faz. Buriti	326	361	409	16,4



Cotas de Referência (cm)	Permanência 5% / Defesa Civil	Permanência 95%
S. Jose do Piquiri	518	165
Pousada Taiamã	552	263
São Francisco	784	342
Ladário	542	52
Porto Esperança	556	35
Porto Murinho	736	184
Cassilândia	184	100
Fazenda Buriti	535	303
Estrada MT-738	473	96
Miranda	600	123
Palmeiras	450	105
Aquidauana	600	231
Coxim	400	142

Obs.

A estação **Porto Murinho** parou dia 09/01. Os dados são do Serviço de Sinalização Náutica do Oeste.

A estação **Estrada MT-738** parou a transmissão de dados dia 20/10.

A estação **S José do Piquiri** voltou a transmissão dos dados dia 20/10.

LEGENDA DE CHUVA	
	Sem Informação Atualizada
0	Sem chuva
	Com chuva acima de 1 mm

A chuva informada é a somatória das últimas 24 h.

LEGENDA	
	Rios
	Estações Telemétricas
	Sub-Bacia do Rio Paraguai
	Sub-Bacia do Rio Paraná
	cota Emergência
	ALERTA (Acima da cota com permanência de 5%)
	NORMAL (entre 5% e 95%)
	ESTIAGEM (Abaixo da cota com permanência de 0 a 95%)
	Sem informações atualizada

Fonte: Dados retirados do site da ANA, 2017. (Mais informações atualizadas acesse [AQUI](#))