



# BOLETIM DIÁRIO Nº 782 — SALA DE SITUAÇÃO MS

25/10/2017 (Leitura às 07:00 h. local)

RIO CUIABÁ / PIQUIRI Cota (cm)				Chuva (mm)
Estação	23/10	24/10	25/10	
S. José do Piquiri	205	206	205	0
Pousada Taiamã	262	264	265	0

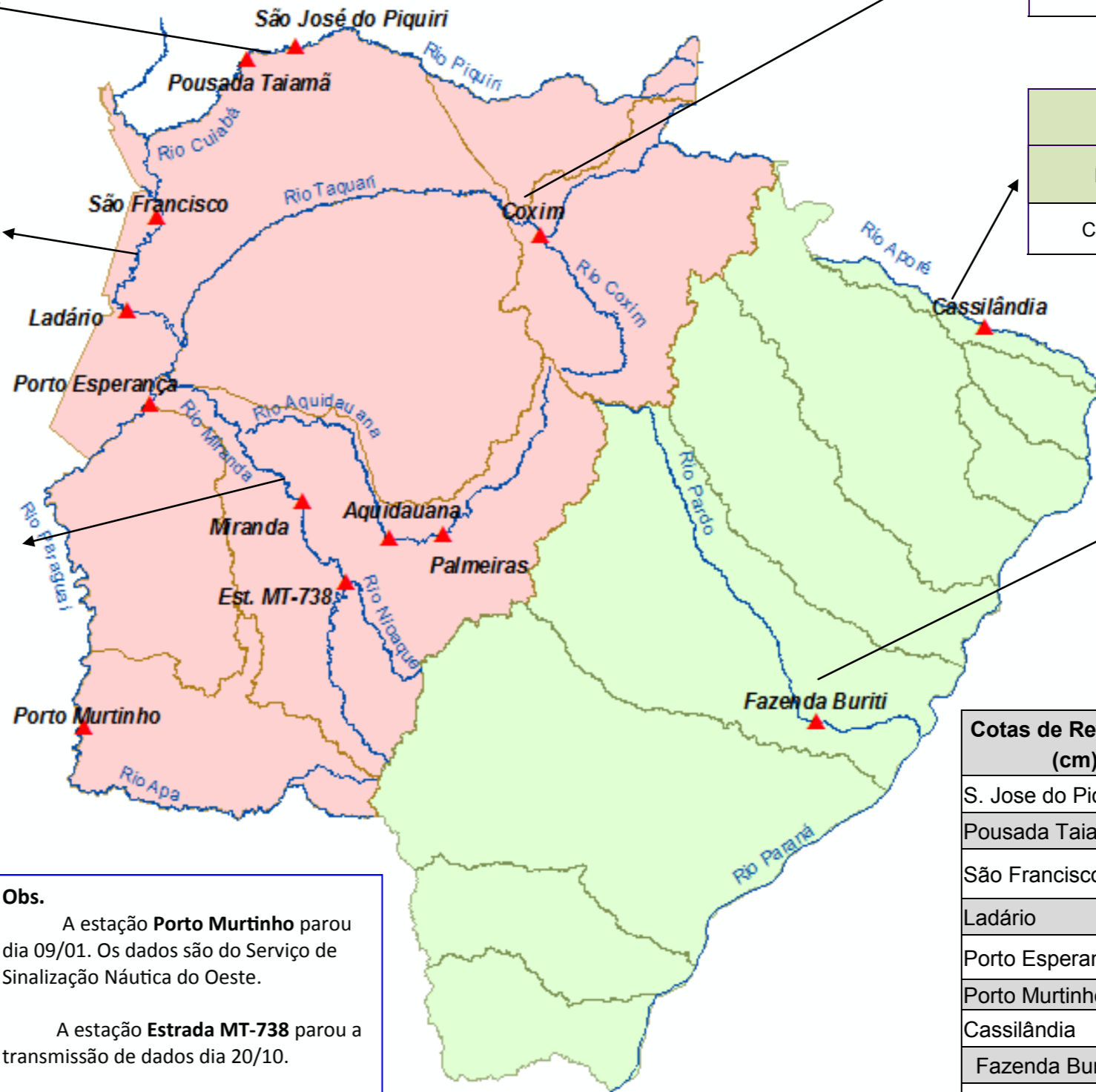
RIO PARAGUAI Cota (cm)				Chuva (mm)
Estação	23/10	24/10	25/10	
São Francisco	506	502	499	0
Ladário	212	208	205	0
Porto Esperança	162	159	156	0
Porto Murinho	344	338		0

RIO AQUIDAUANA / MIRANDA Cota (cm)				Chuva (mm)
Estação	23/10	24/10	25/10	
Palmeiras	350	348	270	0
Aquidauana	469	480	451	0
Estrada MT-738				
Miranda	367	494	519	0

RIO TAQUARI Cota (cm)				Chuva (mm)
Estação	23/10	24/10	25/10	
Coxim	377	374	363	0

RIO APORE Cota (cm)				Chuva (mm)
Estação	23/10	24/10	25/10	
Cassilândia	96	100	93	0

RIO PARDO Cota (cm)				Chuva (mm)
Estação	23/10	24/10	25/10	
Faz. Buriti	409	422	421	0



Cotas de Referência (cm)	Permanência 5% / Defesa Civil	Permanência 95%
S. Jose do Piquiri	518	165
Pousada Taiamã	552	263
São Francisco	784	342
Ladário	542	52
Porto Esperança	556	35
Porto Murinho	736	184
Cassilândia	184	100
Fazenda Buriti	535	303
Estrada MT-738	473	96
Miranda	600	123
Palmeiras	450	105
Aquidauana	600	231
Coxim	400	142

**Obs.**  
 A estação **Porto Murinho** parou dia 09/01. Os dados são do Serviço de Sinalização Náutica do Oeste.  
 A estação **Estrada MT-738** parou a transmissão de dados dia 20/10.

LEGENDA DE CHUVA	
	Sem Informação Atualizada
0	Sem chuva
	Com chuva acima de 1 mm
A chuva informada é a somatória das últimas 24 h.	

LEGENDA	
	Rios
	Estações Telemétricas
	Sub-Bacia do Rio Paraguai
	Sub-Bacia do Rio Paraná
	<b>cota Emergência</b>
	<b>ALERTA</b> (Acima da cota com permanência de 5%)
	<b>NORMAL</b> (entre 5% e 95%)
	<b>ESTIAGEM</b> (Abaixo da cota com permanência de 0 a 95%)
	Sem informações atualizada

Fonte: Dados retirados do site da ANA, 2017. (Mais informações atualizadas acesse [AQUI](#))