



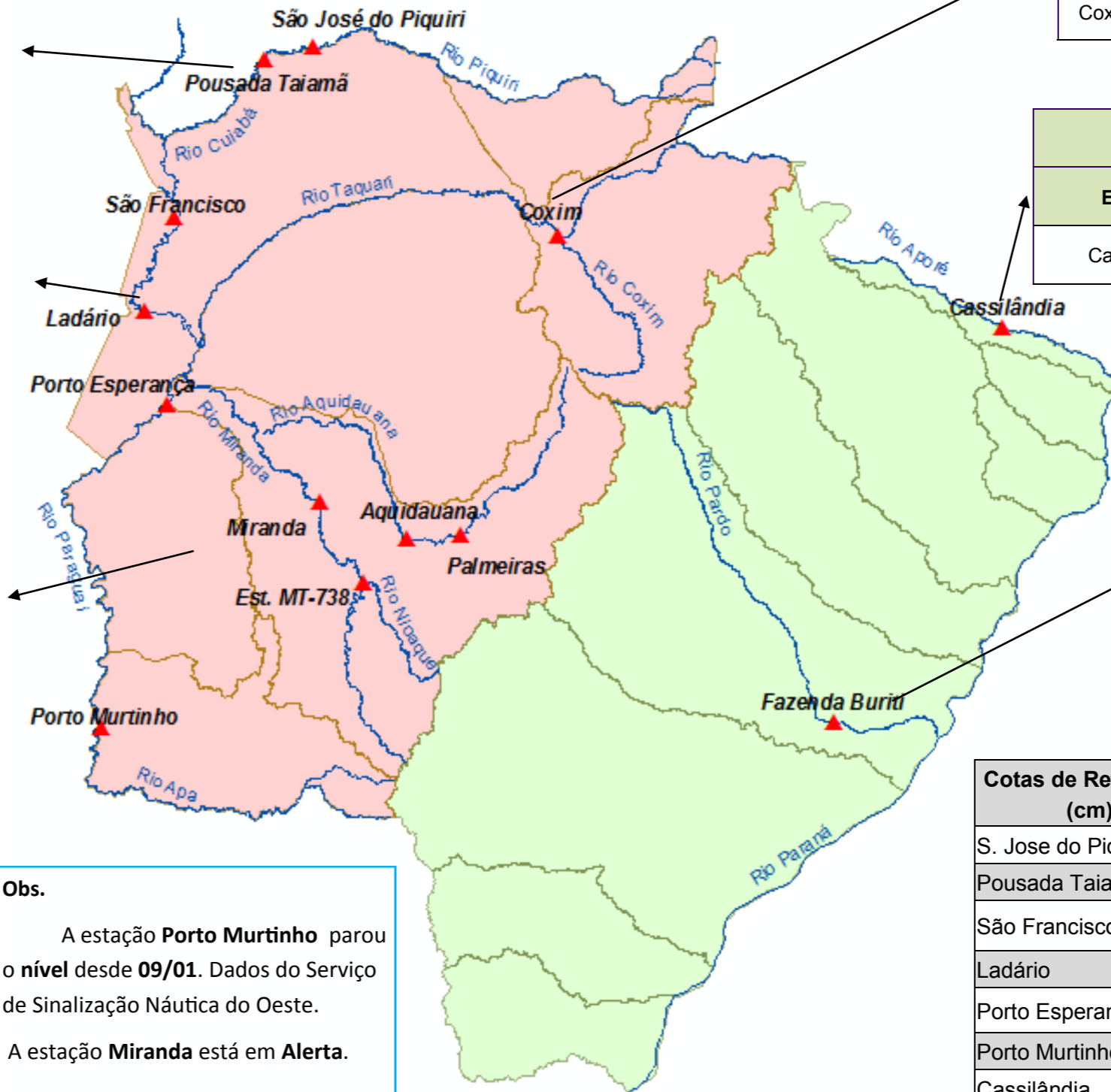
BOLETIM DIÁRIO Nº 794— SALA DE SITUAÇÃO MS

13/11/2017 (Leitura às 07:00 h local)

RIO PIQUIRI / CUIABÁ Cota (cm)				Chuva (mm)
Estação	11/11	12/11	13/11	
S. José do Piquiri	206	206	206	0
Pousada Taiamã	293	293	293	0

RIO PARAGUAI Cota (cm)				Chuva (mm)
Estação	11/11	12/11	13/11	
São Francisco	468	465	463	0
Ladário	171	168	168	0
Porto Esperança	128	126	124	0
Porto Murtinho	319	327		0

RIO AQUIDAUANA / MIRANDA Cota (cm)				Chuva (mm)
Estação	11/11	12/11	13/11	
Palmeiras	290	253	232	0
Aquidauana	595	535	434	0
Estrada MT-738		750	490	0,2
Miranda	628	656	682	0



RIO TAQUARI Cota (cm)				Chuva (mm)
Estação	11/11	12/11	13/11	
Coxim	371	356	352	0

RIO APORÉ Cota (cm)				Chuva (mm)
Estação	11/11	12/11	13/11	
Cassilândia	112	112	104	0

RIO PARDO Cota (cm)				Chuva (mm)
Estação	11/11	12/11	13/11	
Faz. Buriti	469	448	434	0

Obs.
A estação **Porto Murtinho** parou o nível desde **09/01**. Dados do Serviço de Sinalização Náutica do Oeste.
A estação **Miranda** está em **Alerta**.

Cotas de Referência (cm)	Permanência 5%	Permanência 95%
	S. Jose do Piquiri	518
Pousada Taiamã	550	263
São Francisco	783	346
Ladário	542	52
Porto Esperança	556	35
Porto Murtinho	735	184
Cassilândia	184	100
Fazenda Buriti	531	303
Estrada MT-738	473	96
Defesa Civil—Cheias	Alerta	Emergência
Miranda	600	700
Palmeiras	450	700
Aquidauana	600	800
Coxim	400	500

LEGENDA	
	Rios
	Estações Telemétricas
	Sub-Bacia do Rio Paraguai
	Sub-Bacia do Rio Paraná
	Emergência
	ALERTA (Acima da cota com permanência de 5%)
	NORMAL (entre 5% e 95%)
	ESTIAGEM (Abaixo da cota com permanência de 95%)
	Sem informações atualizada

LEGENDA DE CHUVA	
	Sem Informação Atualizada
	0 Sem chuva
	Com chuva acima de 1 mm

A chuva informada é a somatória das últimas 24 h.