



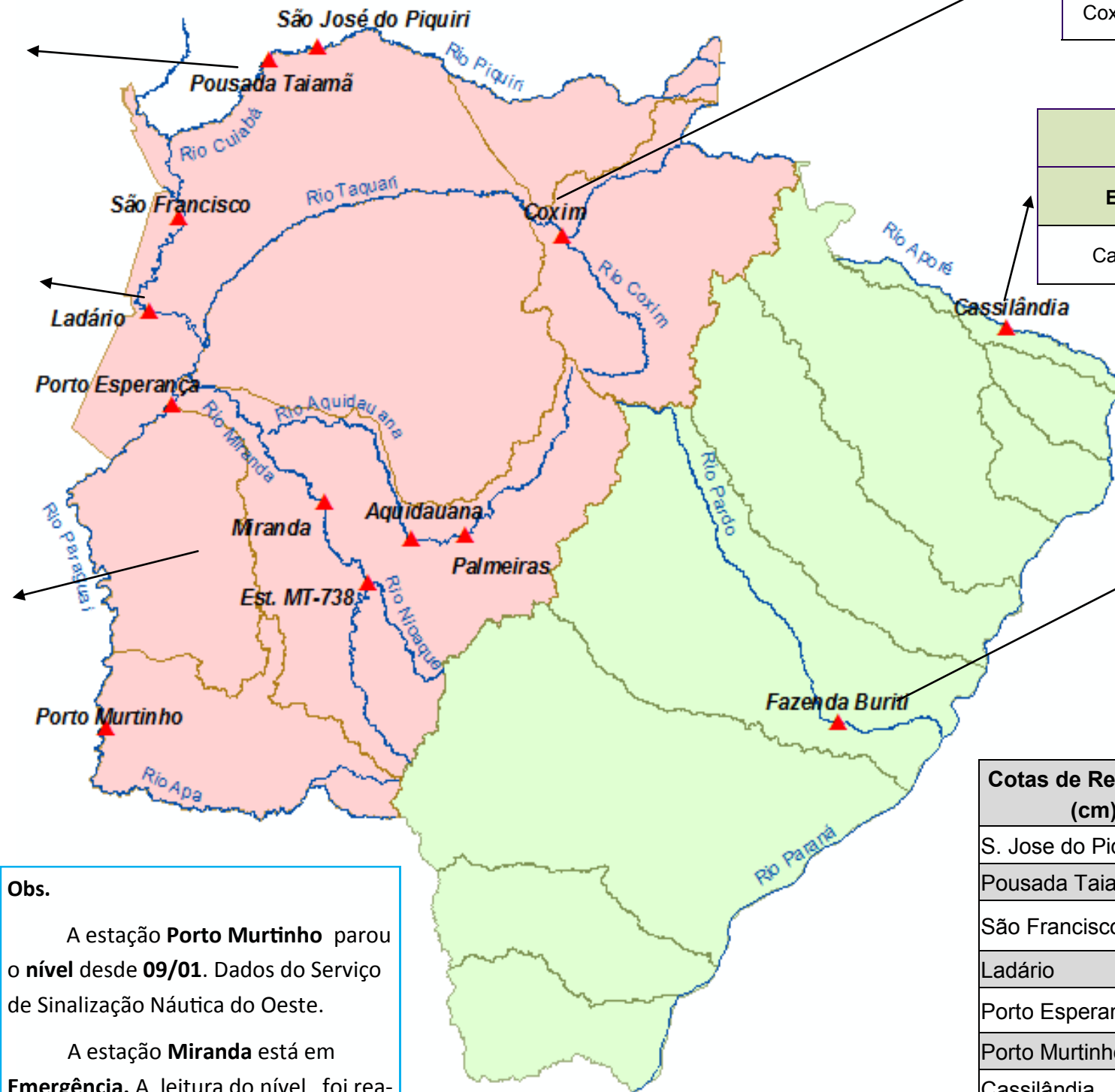
BOLETIM DIÁRIO Nº 796 — SALA DE SITUAÇÃO MS

16/11/2017 (Leitura às 07:00 h local)

RIO PIQUIRI / CUIABÁ Cota (cm)				Chuva (mm)
Estação	14/11	15/11	16/11	
S. José do Piquiri	208	210	212	0
Pousada Taiamã	293	294	297	0

RIO PARAGUAI Cota (cm)				Chuva (mm)
Estação	14/11	15/11	16/11	
São Francisco	461	459	458	0
Ladário	165	163	161	0
Porto Esperança	122	120	118	0
Porto Murtinho	330	325		0

RIO AQUIDAUANA / MIRANDA Cota (cm)				Chuva (mm)
Estação	14/11	15/11	16/11	
Palmeiras	211	193	183	0,2
Aquidauana	356	320	301	0
Estrada MT-738	304	222	174	0,2
Miranda	681	697	704	0



RIO TAQUARI Cota (cm)				Chuva (mm)
Estação	14/11	15/11	16/11	
Coxim	370	369	363	0

RIO APORÉ Cota (cm)				Chuva (mm)
Estação	14/11	15/11	16/11	
Cassilândia	103	117	96	0

RIO PARDO Cota (cm)				Chuva (mm)
Estação	14/11	15/11	16/11	
Faz. Buriti	419	412	370	0

Obs.

A estação **Porto Murtinho** parou o nível desde **09/01**. Dados do Serviço de Sinalização Náutica do Oeste.

A estação **Miranda** está em **Emergência**. A leitura do nível foi realizada diretamente pelo observador.

A estação **Coxim** está Normal. A leitura do nível foi realizada pelo <http://eddn.usgs.gov/fieldtest.html>

Cotas de Referência (cm)	Permanência 5%	Permanência 95%
	S. Jose do Piquiri	518
Pousada Taiamã	550	263
São Francisco	783	346
Ladário	542	52
Porto Esperança	556	35
Porto Murtinho	735	184
Cassilândia	184	100
Fazenda Buriti	531	303
Estrada MT-738	473	96
Defesa Civil—Cheias	Alerta	Emergência
Miranda	600	700
Palmeiras	450	700
Aquidauana	600	800
Coxim	400	500

LEGENDA	
	Rios
	Estações Telemétricas
	Sub-Bacia do Rio Paraguai
	Sub-Bacia do Rio Paraná
	Emergência
	ALERTA (Acima da cota com permanência de 5%)
	NORMAL (entre 5% e 95%)
	ESTIAGEM (Abaixo da cota com permanência de 95%)
	Sem informações atualizada

LEGENDA DE CHUVA	
	Sem Informação Atualizada
	0 Sem chuva
	Com chuva acima de 1 mm

A chuva informada é a somatória das últimas 24 h.