



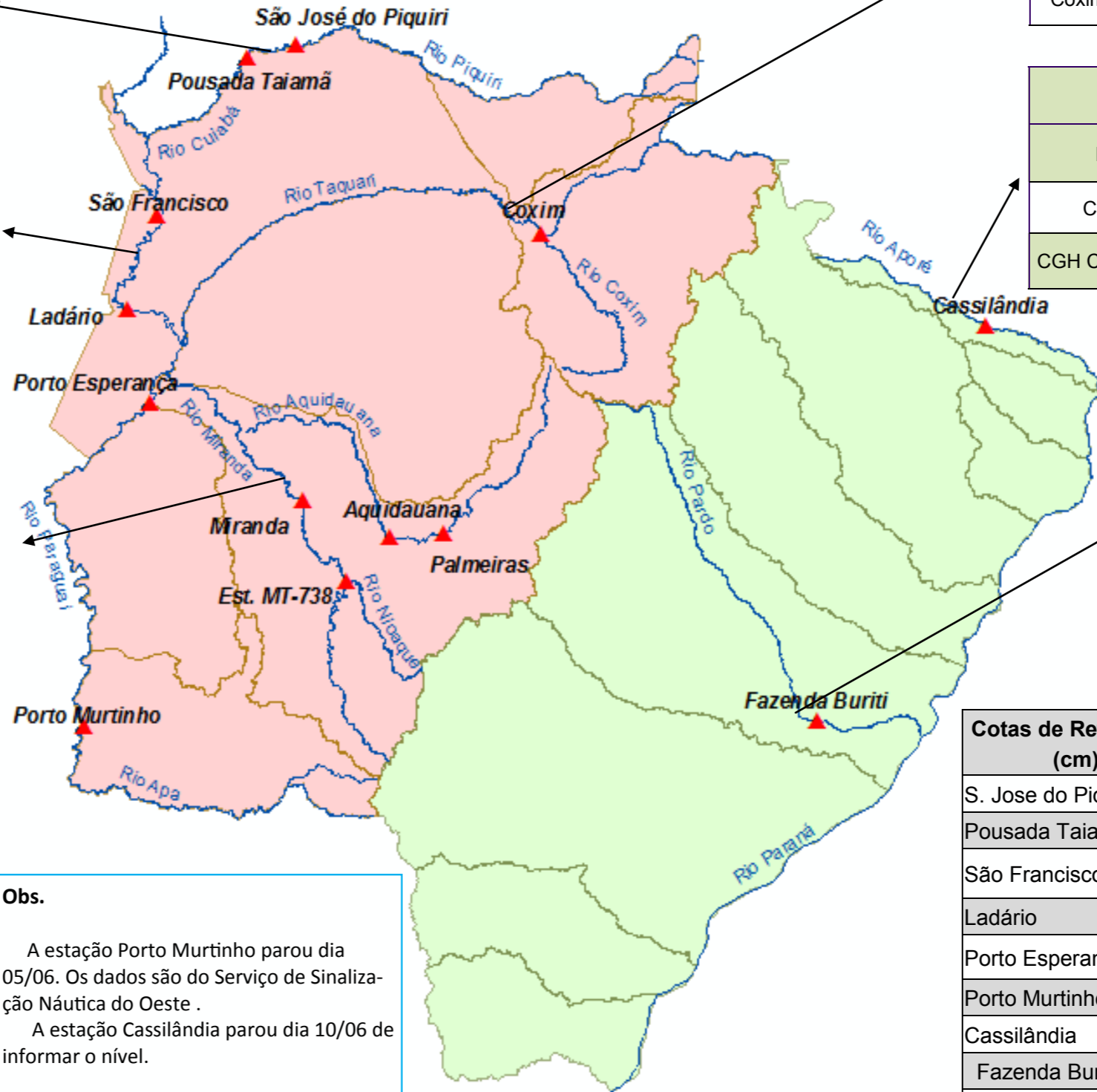
BOLETIM DIÁRIO Nº 441 — SALA DE SITUAÇÃO MS

16/06/2016 (Leitura às 07:00 h local)

RIO CUIABÁ / PIQUIRI Cota (cm)				Chuva (mm)
Estação	14/06	15/06	16/06	
S. José do Piquiri				0
Pousada Taiamã	372	370	367	0

RIO PARAGUAI Cota (cm)				Chuva (mm)
Estação	14/06	15/06	16/06	
São Francisco	699	699	698	0
Ladário	399	399	399	0
Porto Esperança	373	373	373	0
Porto Murtinho	561	556		

RIO AQUIDAUANA / MIRANDA Cota (cm)				Chuva (mm)
Estação	14/06	15/06	16/06	
Palmeiras	214	209	208	0
Aquidauana	349	339	334	0
Estrada MT-738	219	214	210	1,2
Miranda	629	624	618	0



RIO TAQUARI Cota (cm)				Chuva (mm)
Estação	14/06	15/06	16/06	
Coxim	374	375	374	0

RIO APORÉ Cota (cm)				Chuva (mm)
Estação	14/06	15/06	16/06	
Cassilândia				0
CGH Cassilândia Jus.				

RIO PARDO Cota (cm)				Chuva (mm)
Estação	14/06	15/06	16/06	
Faz. Buriti	440	429	424	0

Cotas de Referência (cm)	Permanência	
	5%	95%
S. Jose do Piquiri	518	165
Pousada Taiamã	552	263
São Francisco	784	342
Ladário	542	52
Porto Esperança	556	35
Porto Murtinho	736	184
Cassilândia	184	100
Fazenda Buriti	535	303
Estrada MT-738	473	96
Defesa Civil—Cheias	Alerta	Emergência
Miranda	580	680
Palmeiras	450	700
Aquidauana	600	800
Coxim	400	500

Obs.
 A estação Porto Murtinho parou dia 05/06. Os dados são do Serviço de Sinalização Náutica do Oeste .
 A estação Cassilândia parou dia 10/06 de informar o nível.

LEGENDA DE CHUVA	
	Sem Informação Atualizada
0	Sem chuva
	Com chuva acima de 1 mm
A chuva informada é a somatória das últimas 24 h.	

LEGENDA	
	Rios
	Estações Telemétricas
	Sub-Bacia do Rio Paraguai
	Sub-Bacia do Rio Paraná
	cota Emergência
	ALERTA (Acima da cota com permanência de 5%)
	NORMAL (entre 5% e 95%)
	ESTIAGEM (Abaixo da cota com permanência de 0)
	Sem informações atualizada

Fonte: Dados retirados do site da ANA, 2016. (Mais informações atualizadas acesse [AQUI](#))