

RIO CUIABÁ / PIQUIRI Cota (cm)			
Estação	17/fev	18fev	19fev
S. Jose do Piquiri	321	325	330
Pousada Taiamã	493	495	496

RIO TAQUARI Cota (cm)			
Estação	17/fev	18fev	19fev
Coxim	428	439	424

RIO APORÉ Cota (cm)			
Estação	17/fev	18fev	19fev
Cassilândia	128	137	130

RIO PARAGUAI Cota (cm)			
Estação	17/fev	18fev	19fev
São Francisco	570	579	581
Ladário	240	244	245
Porto Esperança	212	217	220
Porto Murinho	381		

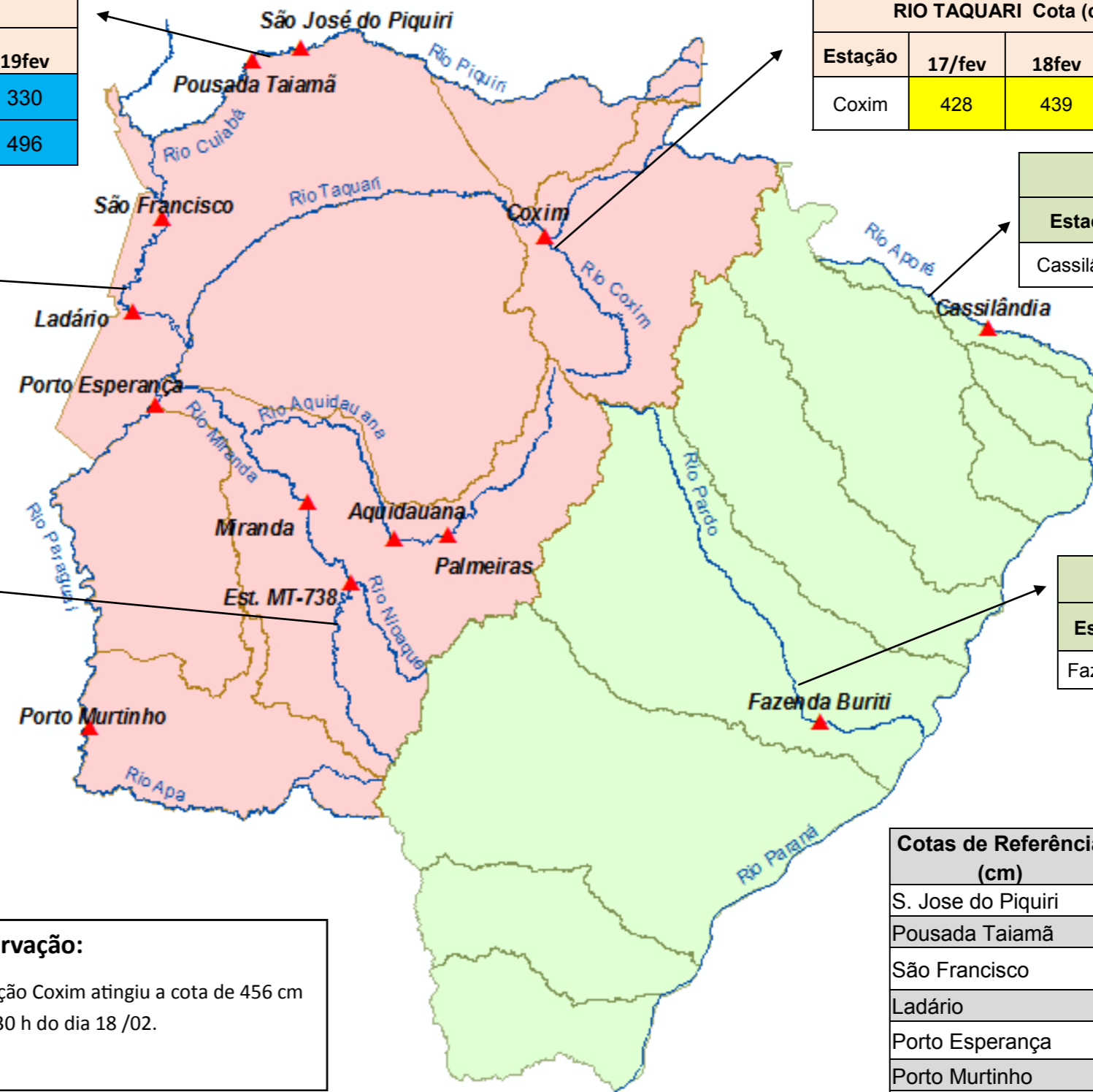
RIO AQUIDAUANA / MIRANDA Cota (cm)			
Estação	17/fev	18fev	19fev
Palmeiras	228	305	353
Aquidauana	382	446	496
Estrada MT-738	347	404	369
Miranda	561	564	564

RIO PARDO Cota (cm)			
Estação	17/fev	18fev	19fev
Faz. Buriti	485	499	504

LEGENDA	
	Rios
	Estações Telemétricas
	Sub-Bacia do Rio Paraguai
	Sub-Bacia do Rio Paraná
	ALERTA (Acima da cota com permanência de 5%)
	NORMAL (entre 5% e 95%)
	ESTIAGEM (Abaixo da cota com permanência de 95%)
	Sem informações atualizada

Observação:

A estação Coxim atingiu a cota de 456 cm às 23:30 h do dia 18 /02.



Cotas de Referência (cm)	Permanência de 5%	Permanência de 95%
S. Jose do Piquiri	518	165
Pousada Taiamã	552	263
São Francisco	784	342
Ladário	542	52
Porto Esperança	556	35
Porto Murinho	736	184
Palmeiras	412	104
Aquidauana	619	133 (231)*
Estrada MT-738	475	96
Miranda	657	123
Coxim	400	141
Cassilândia	185	101
Buriti	535	303