

RIO CUIABÁ / PIQUIRI Cota (cm)			
Estação	18/jan	19/jan	20/jan
S. Jose do Piquiri	421	412	405
Pousada Taiamã			

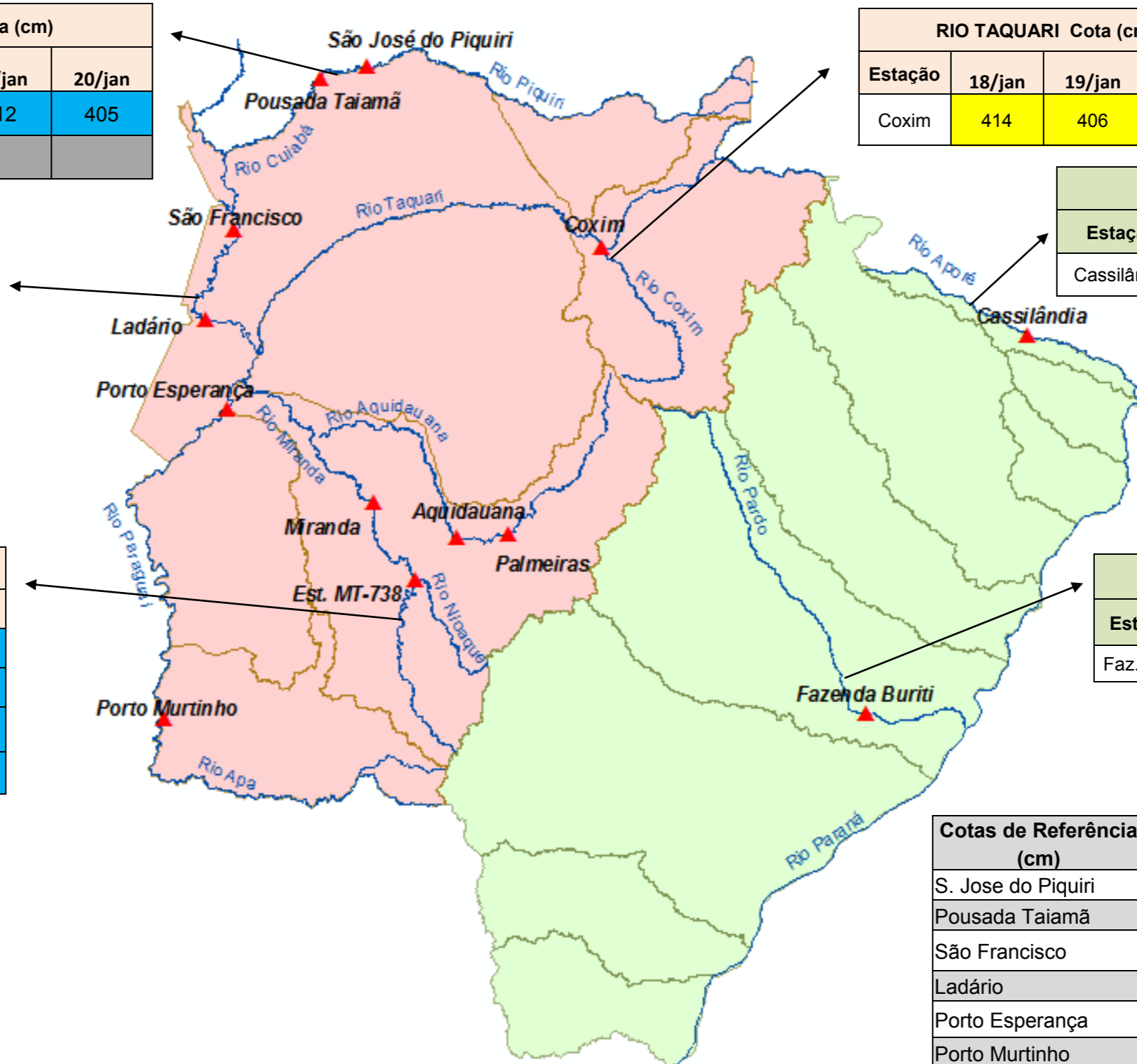
RIO TAQUARI Cota (cm)			
Estação	18/jan	19/jan	20/jan
Coxim	414	406	407

RIO APORÉ Cota (cm)			
Estação	18/jan	19/jan	20/jan
Cassilândia	104	102	98

RIO PARAGUAI Cota (cm)			
Estação	18/jan	19/jan	20/jan
São Francisco	544	543	542
Ladário	216	215	215
Porto Esperança	172	172	171
Porto Murtinho	357	355	353

RIO AQUIDAUANA / MIRANDA Cota (cm)			
Estação	18/jan	19/jan	20/jan
Palmeiras	220	211	206
Aquidauana	394	369	358
Estrada MT-738	133	119	115
Miranda	263	248	253

RIO PARDO Cota (cm)			
Estação	18/jan	19/jan	20/jan
Faz. Buriti	383	419	386



LEGENDA	
	Rios
	Estações Telemétricas
	Sub-Bacia do Rio Paraguai
	Sub-Bacia do Rio Paraná
	ALERTA (Acima da cota com permanência de 5%)
	NORMAL (entre 5% e 95%)
	ESTIAGEM (Abaixo da cota com permanência de 95%)
	Sem informações atualizada

Cotas de Referência (cm)	Permanência de 5%	Permanência de 95%
S. Jose do Piquiri	518	165
Pousada Taiamã	552	263
São Francisco	784	342
Ladário	542	52
Porto Esperança	556	35
Porto Murtinho	736	184
Palmeiras	412	104
Aquidauana	619	133 (231)*
Estrada MT-738	475	96
Miranda	657	123
Coxim	400	141
Cassilândia	185	101
Buriti	535	303