



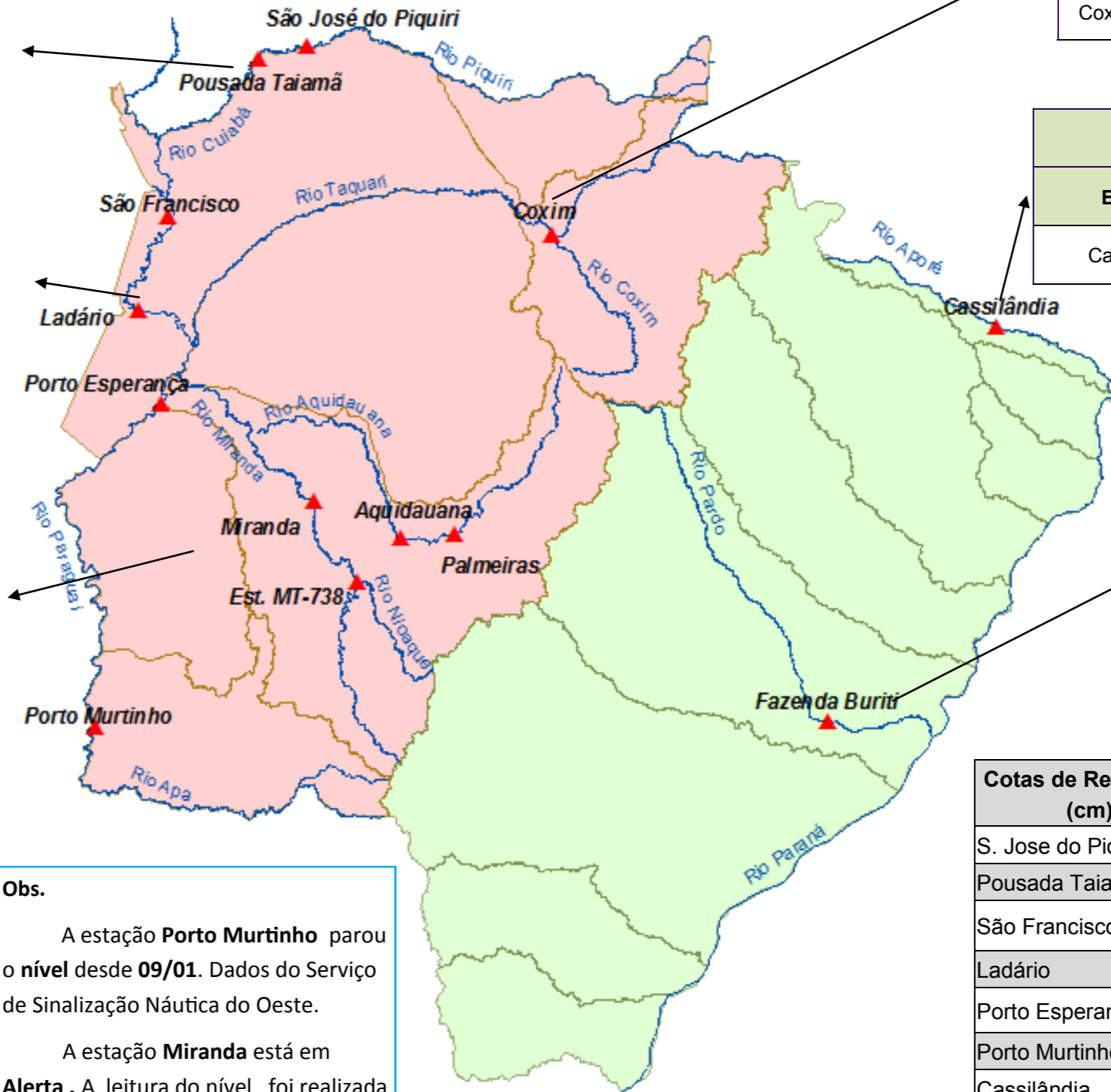
BOLETIM DIÁRIO Nº 798 — SALA DE SITUAÇÃO MS

20/11/2017 (Leitura às 07:00 h local)

RIO PIQUIRI / CUIABÁ Cota (cm)				Chuva (mm)
Estação	18/11	19/11	20/11	
S. José do Piquiri	215	215	216	0,2
Pousada Taiamã	313	313	316	1,2

RIO PARAGUAI Cota (cm)				Chuva (mm)
Estação	18/11	19/11	20/11	
São Francisco	457	457	458	0
Ladário	160	160	160	0,4
Porto Esperança	115	118	117	0
Porto Murtinho	309	304		0

RIO AQUIDAUANA / MIRANDA Cota (cm)				Chuva (mm)
Estação	18/11	19/11	20/11	
Palmeiras	181	201	338	0,2
Aquidauana	288	397	402	0
Estrada MT-738	211	312	473	0,2
Miranda	697	699	684	0



RIO TAQUARI Cota (cm)				Chuva (mm)
Estação	18/11	19/11	20/11	
Coxim	393	451	428	0,8

RIO APORÉ Cota (cm)				Chuva (mm)
Estação	18/11	19/11	20/11	
Cassilândia	87	134	133	0

RIO PARDO Cota (cm)				Chuva (mm)
Estação	18/11	19/11	20/11	
Faz. Buriti	377	404	413	0,2

Obs.

A estação **Porto Murtinho** parou o nível desde **09/01**. Dados do Serviço de Sinalização Náutica do Oeste.

A estação **Miranda** está em **Alerta**. A leitura do nível foi realizada diretamente pelo observador. A PCD está aguardando manutenção.

Cotas de Referência (cm)	Permanência 5%	Permanência 95%
	S. Jose do Piquiri	518
Pousada Taiamã	550	263
São Francisco	783	346
Ladário	542	52
Porto Esperança	556	35
Porto Murtinho	735	184
Cassilândia	184	100
Fazenda Buriti	531	303
Estrada MT-738	473	96
Defesa Civil—Cheias	Alerta	Emergência
Miranda	600	700
Palmeiras	450	700
Aquidauana	600	800
Coxim	400	500

LEGENDA	
	Rios
	Estações Telemétricas
	Sub-Bacia do Rio Paraguai
	Sub-Bacia do Rio Paraná
	Emergência
	ALERTA (Acima da cota com permanência de 5%)
	NORMAL (entre 5% e 95%)
	ESTIAGEM (Abaixo da cota com permanência de 95%)
	Sem informações atualizada

LEGENDA DE CHUVA	
	Sem Informação Atualizada
	0 Sem chuva
	Com chuva acima de 1 mm

A chuva informada é a somatória das últimas 24 h.