

BOLETIM DIÁRIO Nº 799 — SALA DE SITUAÇÃO MS

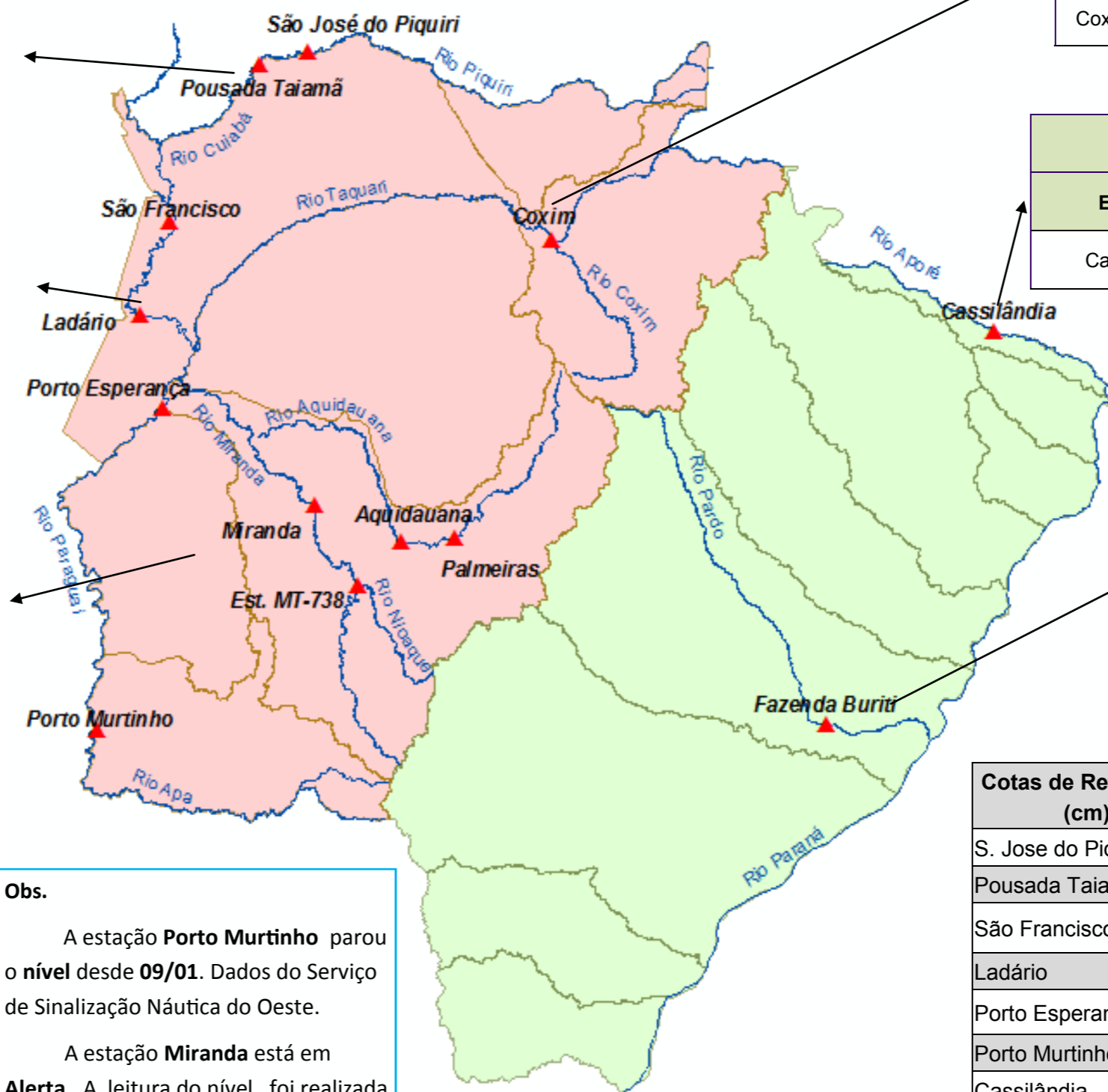
21/11/2017 (Leitura às 07:00 h local)



RIO PIQUIRI / CUIABÁ Cota (cm)				Chuva (mm)
Estação	19/11	20/11	21/11	
S. José do Piquiri	215	216	215	0,4
Pousada Taiamã	313	316	319	0

RIO PARAGUAI Cota (cm)				Chuva (mm)
Estação	19/11	20/11	21/11	
São Francisco	457	458	459	0
Ladário	160	160	157	0,2
Porto Esperança	118	117	116	0
Porto Murtinho	304	302		0

RIO AQUIDAUANA / MIRANDA Cota (cm)				Chuva (mm)
Estação	19/11	20/11	21/11	
Palmeiras	201	338	283	0
Aquidauana	397	402	478	0
Estrada MT-738	312	473	424	0
Miranda	699	684	679	0



RIO TAQUARI Cota (cm)				Chuva (mm)
Estação	19/11	20/11	21/11	
Coxim	451	428	436	7

RIO APORÉ Cota (cm)				Chuva (mm)
Estação	19/11	20/11	21/11	
Cassilândia	134	133	133	0

RIO PARDO Cota (cm)				Chuva (mm)
Estação	19/11	20/11	21/11	
Faz. Buriti	404	413	421	0,2

Obs.

A estação **Porto Murtinho** parou o nível desde **09/01**. Dados do Serviço de Sinalização Náutica do Oeste.

A estação **Miranda** está em **Alerta**. A leitura do nível foi realizada diretamente pelo observador. A PCD está aguardando manutenção.

Cotas de Referência (cm)	Permanência 5%	Permanência 95%
	S. Jose do Piquiri	518
Pousada Taiamã	550	263
São Francisco	783	346
Ladário	542	52
Porto Esperança	556	35
Porto Murtinho	735	184
Cassilândia	184	100
Fazenda Buriti	531	303
Estrada MT-738	473	96
Defesa Civil—Cheias	Alerta	Emergência
Miranda	600	700
Palmeiras	450	700
Aquidauana	600	800
Coxim	400	500

LEGENDA	
	Rios
	Estações Telemétricas
	Sub-Bacia do Rio Paraguai
	Sub-Bacia do Rio Paraná
	Emergência
	ALERTA (Acima da cota com permanência de 5%)
	NORMAL (entre 5% e 95%)
	ESTIAGEM (Abaixo da cota com permanência de 95%)
	Sem informações atualizada

LEGENDA DE CHUVA	
	Sem Informação Atualizada
	0 Sem chuva
	Com chuva acima de 1 mm

A chuva informada é a somatória das últimas 24 h.

Fonte: Dados retirados do site da ANA, 2017. (Mais informações atualizadas acesse [AQUI](#))