



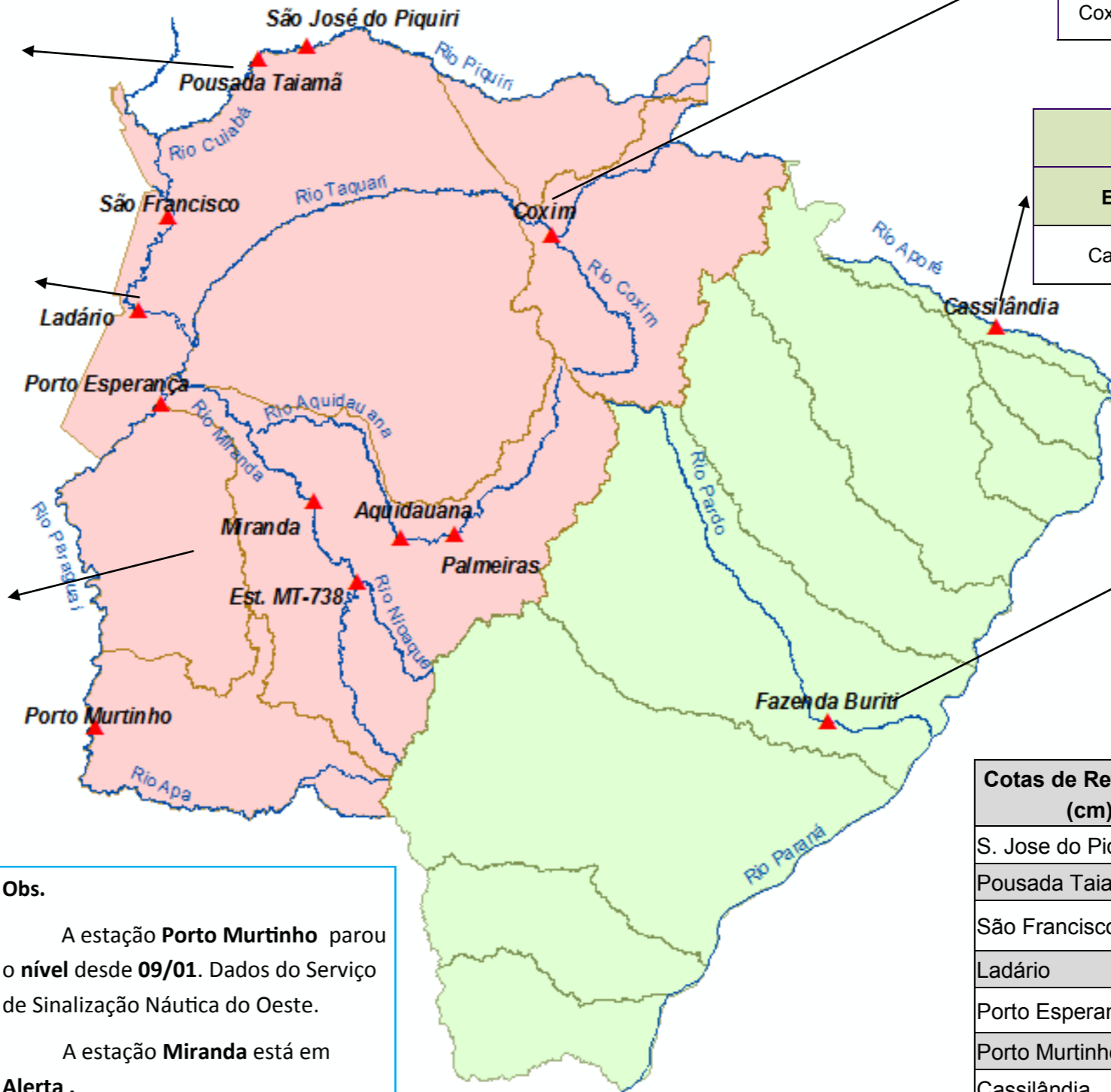
BOLETIM DIÁRIO Nº 802 — SALA DE SITUAÇÃO MS

24/11/2017 (Leitura às 07:00 h local)

RIO PIQUIRI / CUIABÁ Cota (cm)				Chuva (mm)
Estação	22/11	23/11	24/11	
S. José do Piquiri	214	213	213	0,2
Pousada Taiamã	321	321	321	0

RIO PARAGUAI Cota (cm)				Chuva (mm)
Estação	22/11	23/11	24/11	
São Francisco	460	459	460	0
Ladário	160	159	157	0,4
Porto Esperança	116	116	115	0
Porto Murtinho	305	306		0

RIO AQUIDAUANA / MIRANDA Cota (cm)				Chuva (mm)
Estação	22/11	23/11	24/11	
Palmeiras	279	308	324	0
Aquidauana	440	459	501	0
Estrada MT-738	313	311	249	0
Miranda	672	662	655	0,2



RIO TAQUARI Cota (cm)				Chuva (mm)
Estação	22/11	23/11	24/11	
Coxim	445	446	418	0,2

RIO APORÉ Cota (cm)				Chuva (mm)
Estação	22/11	23/11	24/11	
Cassilândia	137	143	132	0

RIO PARDO Cota (cm)				Chuva (mm)
Estação	22/11	23/11	24/11	
Faz. Buriti	465	465	447	0

Obs.

A estação **Porto Murtinho** parou o nível desde **09/01**. Dados do Serviço de Sinalização Náutica do Oeste.

A estação **Miranda** está em **Alerta**.

A estação **Coxim** está em **Alerta**.

Cotas de Referência (cm)	Permanência 5%	Permanência 95%
	S. Jose do Piquiri	518
Pousada Taiamã	550	263
São Francisco	783	346
Ladário	542	52
Porto Esperança	556	35
Porto Murtinho	735	184
Cassilândia	184	100
Fazenda Buriti	531	303
Estrada MT-738	473	96
Defesa Civil—Cheias	Alerta	Emergência
Miranda	600	700
Palmeiras	450	700
Aquidauana	600	800
Coxim	400	500

LEGENDA	
	Rios
	Estações Telemétricas
	Sub-Bacia do Rio Paraguai
	Sub-Bacia do Rio Paraná
	Emergência
	ALERTA (Acima da cota com permanência de 5%)
	NORMAL (entre 5% e 95%)
	ESTIAGEM (Abaixo da cota com permanência de 95%)
	Sem informações atualizada

LEGENDA DE CHUVA	
	Sem Informação Atualizada
	0 Sem chuva
	Com chuva acima de 1 mm
A chuva informada é a somatória das últimas 24 h.	